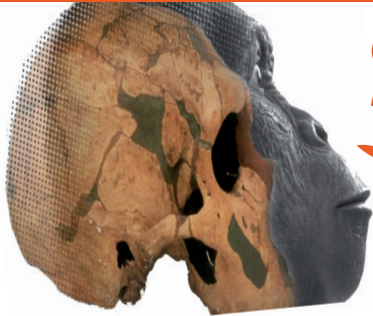


L'information des campus et des centres de recherche pour le monde,
L'information du monde pour les campus et les centres de recherche



Version numérique

Sciences-Campus Info

Science - Politique - Education - Société - Economie

Quotidien N° 0011 du dimanche 1er mai 2016 / Tél: +226 76 60 97 21/ +226 25 37 36 39 BURKINA FASO

Annnonce

Trouvez vos offres d'emploi du jour à la page 2.



Conférence régionale:
«Ethique et déontologie en
matière de recherche»

La journée du Vendredi 29 Avril 2016 a connu la communication d'autres enseignants des Universités du Burkina, de la sous-région et d'Europe. A tour de rôle ils ont communiqué sur différents thèmes pertinents.

Le Professeur Alioune Dieye a exposé sur le thème : « Expérimentations médicales et problèmes éthiques ». La loi fixe les bases légales pour le respect des principes. Au Sénégal une école doctorale de la science de la santé et de la vie a été créée en vue d'un encadrement de la recherche. La mise en place de comité d'éthique de la recherche déjà présent au Sénégal constitue un organe régulateur pour la recherche.

Le Professeur Isabelle Halleux de l'Université de Liège a communiqué sur le thème : « Professionnalisme et responsabilité en matière de recherche ». Son exposé s'articulait autour des points suivant : Les problèmes liés au professionnalisme et la responsabilité dans la recherche. A ce sujet la mauvaise information et l'ignorance sont autant de maux qui minent la recherche. La responsabilité du jeune chercheur est entre autres d'apprendre et d'évoluer et ne pas rester standard. Les chercheurs pensent très peu à vul-

gariser leurs recherches. La responsabilité des enseignants chercheurs est d'exercer avec professionnalisme. L'enseignant chercheur doit faire un accompagnement de proximité et orienter vers la formation. Il doit participer aux débats publics. Il doit collaborer avec les institutions.

Le Docteur Yougbaré Sébastien a communiqué sur le thème : « Motivation extrinsèque de l'Enseignant chercheur et vulnérabilité ». La motivation intrinsèque de l'enseignant peut être pour l'activité c'est à dire la position, le professionnalisme, l'argent. La motivation extrinsèque serait une motivation contrôlée pour le renforcement. Il s'agit notamment des notes. Le Docteur Yougbaré suggère a donc suggéré quelques solutions. Il faut donc un Etat providence, l'enseignant chercheur doit se connaitre soi-même. Il doit également objectiver ses angoisses pour une rationalisation de la recherche et accepter d'être évalué.

Le Professeur Mathieu FAU-NOUGARET a communiqué sur le thème « Respecter la déontologie du métier de l'enseignant chercheur ». La responsabilité de l'enseignant chercheur et de l'Université sont engagées dans le respect de la déontologie du métier. Cependant cette responsabilité de l'Université ne doit pas déculpabiliser l'enseignant chercheur. Notre conférence se poursuit ce Samedi 30 Avril pour se terminer aux environs de 14h. Nous vous ferons le point sur le reste de la communication puis la cérémonie de clôture.

Relwendé Hervé Rouamba

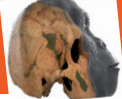
Autorisation officielle n°1238/2016/CAO/TGI.OUA/P.F.

Annnonce

Université Ouaga I Pr. Joseph Ki ZERBO
UFR/SEA : 72 heures de l'étudiant
en technologies
solaires appliquées du
03 au 05 mai 2016 sous le thème « Promotion de
l'énergie solaire, une solution énergétique pour
un développement durable ».

Annnonce

CAMES
Lancement du 18ème Concours d'Agrégation de
Médecine humaine, Pharmacie, Odontostomatologie,
Médecine vétérinaire et Productions animales
La date limite de dépôt des candidatures au siège du
CAMES, à Ouagadougou est fixée au 31 mai 2016,
délai de rigueur. Tout dossier arrivé hors délai sera
déclaré forclos.
Pour en savoir plus : Consulter l'annonce de lancement
sur le site du CAMES.



Le Ministre Filiga Michel
SAWADOGO
à l'ouverture du salon

Salon international de l'étudiant : un guide pour aider les jeunes à préparer leur carrière professionnelle

Le salon international de l'étudiant (SIE) a ouvert ses portes ce jeudi 28 avril 2016 à Ouagadougou. 6ème du genre, il s'étend sur 3 jours d'activités notamment une foire, des visites de stands et des ateliers.

Le salon international de l'étudiant s'articule sur quatre (04) pôles que sont la formation, l'emploi, l'orientation et la vie estudiantine. Selon le Président du comité d'organisation du salon, Palipougni Abdoulaye Naba, le SIE se veut d'être un cadre d'échange pour les acteurs du système éducatif. Et son objectif est de « permettre aux élèves, étudiants, salariés et à toute la jeunesse burkinabè de pouvoir s'informer sur les opportunités en matière de formation, le curriculum dont dispose nos écoles de formation, et également, de s'informer sur les besoins du marché de l'emploi », a-t-il poursuivi.

Pour le ministre de l'enseignement supérieur, de la recherche scientifique et de l'innovation, Filiga Michel Sawadogo, ce salon est l'occasion pour les étudiants en fin d'études secondaires de voir quelles sont les possibilités d'études qui s'offrent à eux, les chances d'avoir un emploi à la fin desdites études et de faire un choix raisonné. « Les filières n'ont pas les mêmes difficultés ni les mêmes opportunités. Les études constituent un bagage qui va vous permettre de faire votre place sous le soleil du Burkina », a-t-il dit aux étudiants. Il les a notamment incités à une prise de conscience et de bon comportement dans l'intérêt du pays et de leur avenir. A cet effet, les organisateurs déplorent, malheureusement, l'absence de certaines écoles à cause du coût de participation.

« Le salon est pratiquement financé à 95% sur la participation des écoles », ont-ils déclaré.

Cela ne permet pas, en conséquence, à tous les acteurs de pouvoir être présents. Le président du comité d'organisation du salon a lancé un appel aux acteurs du système éducatif et aux partenaires techniques à s'impliquer d'avantage pour que l'évènement puisse porter plus de fruits.

Pour les autorités en charge du département de l'enseignement supérieur, l'intérêt du SIE est de s'informer. C'est à cet effet que le ministère y participe d'où la présence de ses services (le CIOSPB pour les bourses, le FONER pour l'aide, le prêt et les autres facilités qui peuvent exister). Elles apprécient cette initiative et félicitent les sponsors qui appuient cette activité.

Cette 6ème édition du SIE se déroule sous le patronage du président du Faso, Roch Marc Christian et la co-présidence du ministre en charge de l'enseignement supérieur Pr Filiga Michel Sawadogo et du ministre de la jeunesse, de la formation et de l'insertion professionnelle, Jean-Claude Bouda. Ce fut l'occasion pour les organisateurs de remercier le chef de l'Etat qui est le patron de cette édition. En effet, ce dernier n'a pas pu être à la cérémonie officielle d'ouverture à cause de la Journée nationale du paysan qui a coïncidé avec cette 6ème édition du salon. Le salon se déroulera à Bobo-Dioulasso du 6 au 7 mai 2016.

Bernadette dembélé

Avis de recrutement



Poste: 1 Directeur de 1er Cycle pour l'Ecole Fondamentale les « Pépinières » et GSKT-INTEC à Kalaban Koulouléni. · 1 Directeur de 2nd Cycle pour l'école Fondamentale les « Pépinières » et GSKT-INTEC à Kalaban Koulouléni. · 2 Deux Gestionnaires et un Econome.

Type d'emploi: CDD

Pays: MALI

Adresse: ANPE- MALI

Description :

Poste de Direction

1 Directeur de 1er Cycle pour l'Ecole Fondamentale les « Pépinières » et GSKT-INTEC à Kalaban Koulouléni.

1 Directeur de 2nd Cycle pour l'école Fondamentale les « Pépinières » et GSKT-INTEC à Kalaban Koulouléni.

2 Deux Gestionnaires et un Econome.

1er Cycle :

7 Maîtres généralistes du 1er Cycle (1ère année, 2ème année, 3ème année, 4ème année, 5ème année, 6ème année) pour l'école fondamentale les « Pépinières » et GSKT-INTEC.

2ème Cycle :

2 Professeurs en Math –physique-Chimie de l'école Fondamentale les « Pépinières ».

2 Professeurs en Biologie – Chimie de l'Ecole Fondamentale

2 Professeurs d'enseignement ménager (couture-économie Familiale)

2 Professeurs d'Anglais.

Conditions à satisfaire

Etre :

Titulaire d'une maîtrise en psychologie, en Sciences de l'éducation, ancien conseiller de CAP, pour le Poste de Directeur ;

Diplômé de la FLASH – FAST ou diplôme étranger équivalent ;

Spécialiste du domaine : Science de l'Education ;

Assidue et Téméraire.

Compétences et Expériences :

Avoir l'habitude de travailler dans le domaine de la petite enfance (maternelle, 1er cycle et 2nd cycle) ;

Avoir des compétences dans l'animation socioculturelle en milieu scolaire ;

Avoir une maîtrise de l'outil informatique serait un atout ;

Avoir une expérience de 5ans minimum dans la spécialité demandée.

Dossiers à fournir :

CV détaillé + Extrait de naissance ;

Copie légalisée des Diplômes ;

Des copies d'attestation de Travail et de stage.

How to apply :

Une demande manuscrite adressée à la Direction Générale de l'INTEC « Les Pépinières » à Bamako Baco Djikoroni ACI sur la route de Kalaban coro – BPE : 5671 Bamako – Mali Tél : 20 28 58 26. / 76 48 56 58.

SOURCE : INTEC du vendredi 29 avril 2016.



Les jeunes de Dano font la queue pour HIMO

100 jeunes de Dano vont à la conquête de l'emploi. Le dépôt des dossiers pour les travaux de Haute Intensité de Main d'œuvre (HIMO) ont débuté ce 28 Avril. Ambiance inhabituelle au service d'état civil.

Le recrutement de 100 jeunes au profit de la commune de Dano mobilise beaucoup de jeunes. Ce jeudi 28 avril, plusieurs d'entre eux ont pris d'assaut le service d'état civil pour légaliser leurs documents surtout les actes de naissance. En effet ce recrutement est une offre du gouvernement. Il s'agit de recruter des jeunes dans les différentes communes du Burkina pour le maintien du réseau routier et la salubrité des villes. La technique Haute Intensité de Main d'Œuvre (HIMO) est celle qui a été retenue. Il s'agit de faire exécuter les travaux par une grande main d'œuvre sans apport de machines. A Dano, c'est le début de dépôt des dossiers et les jeunes se bousculent pour s'inscrire. Zingué Nitinatou est de ceux-là. Elève en classe de 3ème en cours de soir, il compte sur les revenus Himo (Haute Intensité de Main d'œuvre) pour s'inscrire l'année prochaine en cours du jour dans un établissement privé. Mais au regard de l'affluence dès ce premier jour, il estime que l'Etat doit revoir le nombre de poste à pourvoir. « Cent postes pour des jeunes de 24 villages de Dano, c'est très peu » dit-il. Mais il dit être réconforté de pouvoir

s'inscrire même s'il n'est pas retenu. C'est aussi la preuve que l'Etat pense aux jeunes termine-t-il en négociant son rang dans la file. Kamboulé Poyi du village de Yô à une dizaine de kilomètre de Dano est déçu. Il a 37ans. Il est donc exclu d'office de ce recrutement. En effet, les termes du recrutement précisent qu'il faut être âgé de 16 à 35 ans. Nous l'avons trouvé devant le guichet de timbres. La mine grise, il soutient que le gouvernement semble oublier « une partie de la jeunesse au dessus de la tranche officielle ». Pour lui il faut doter les jeunes de ressources pour les activités génératrices de revenus (AGR) ou d'une formation professionnelle au lieu de les appâter avec 6 mois d'occupation. Méda Gertrude âgée de 34 ans et mère de trois 3 enfants n'est pas à son premier recrutement pour HIMO. Pour la présente, elle dit que ses chances sont minces. Combien gagne celui qui sera retenu ? Elle n'est sait rien mais, l'année passée c'était 37 000 FCFA se rappelle-t-elle.

Pour Daouda Sangaré Préfet, Président de la Délégation Spéciale de Dano, l'opération se déroule correctement. La fin des inscriptions est prévue le 6 Mai et le tirage au sort le 10 Mai. Quant à la motivation des jeunes il dit n'avoir pas d'informations que celles communiquées par la presse. Cependant pour les quotas Daouda Sangaré annonce un minimum d'au moins 30 % au profit des femmes. Pour le moment les équipes de réception des dossiers installées au musée de la femme notent qu'elles contiennent toujours le flux.

Ouaboué BAKOUAN

Avis de recrutement



Poste: Responsable informatique

Type d'emploi: CDD

Pays: Côte d'Ivoire

Adresse: ci@educarriere.net

Date limite de dépôt des dossiers: 09/05/2016

Description :

1. Gestion des équipements informatiques et télécoms
Recensement des besoins dans les services
Suivi du stock des consommables (cartouches d'imprimantes, CD, DVD, clés USB...)
Gestion des parcs informatiques et télécoms (PC bureau et portable, téléphones, autocommutateur, imprimantes...)
2. Assistance sur poste informatique
Installer ou remettre en état un poste de travail informatique
Sauvegarde quotidienne des données et création d'images systèmes
Assurer les mises à jour logicielles d'un équipement informatique
Diagnostiquer et résoudre le dysfonctionnement d'un équipement informatique ou télécom
Sécuriser un poste informatique et ses données
3. Assistance et exploitation sur les réseaux (Administration réseaux)
Déployer des postes clients (création des comptes et des droits)
Installer, configurer et maintenir un service d'accès au réseau
Intervenir sur un serveur de réseau et sur son environnement
Installer et sécuriser un accès réseau
4. Assistance auprès des utilisateurs
Faciliter la prise en main et l'utilisation courante du poste informatique
Former à l'utilisation des équipements connexes
Accompagner dans la résolution de dysfonctionnements (sur poste et à distance)

Sensibiliser aux règles de sécurités informatiques, de sécurisation du stockage de données et autres risques informatiques potentiels
5. Autres assistances

Administration du site web de l'entreprise

Gestion des comptes de messageries électroniques

Gestion des comptes de publicités (les réseaux sociaux...)

Profil du poste

Garantir la sécurité des données et le bon fonctionnement de l'architecture informatique et télécom.

S'approprier les objectifs stratégiques de l'entreprise et contribuer à leur réalisation.

Conduire et surveiller le fonctionnement des équipements informatiques et télécoms (installation, entretien préventif, maintenance corrective des matériels).

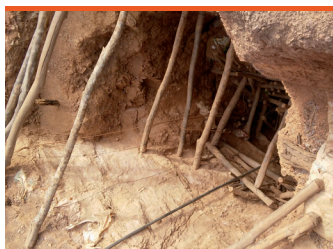
Assurer également généralement des fonctions de conseil, de formation et d'assistance technique auprès de l'utilisateur.

How to apply :

les candidats devront envoyer leur dossier de candidature (CV + LETTRE DE MOTIVATION + PRÉTENTION SALARIALE) à l'adresse suivante : dsimmobilier.ci@outlook.com



Téléchargez le quotidien numérique
Sciences-Campus Info du lundi au
dimanche.
7 numéros dans la semaine.



Trois orpailleurs pris au piège après un éboulement à Midebdo au Noubiel

Un éboulement est survenu sur le site aurifère de Bielmira dans la commune de Midebdo dans la province du Noubiel le samedi 23 avril 2016. Trois orpailleurs sont restés prisonniers des décombres. Quatre jours après le drame, les tentatives de sauvetage sont restées vaines.

C'est Bielmira, l'un des six sites d'exploitation artisanale de la commune de Midebdo qui a connu un éboulement tôt le samedi matin du 23 avril. Trois orpailleurs, allés à la recherche de leur pitance quotidienne verront leur rêve tourné en cauchemar. Pendant que les sieurs TONDE Sayouba et KIENDREBEOGO Souleymane étaient à plus de 50 mètres sous terre à la recherche du métal jaune, le plus jeune COMPAORE Fayçal (né en 1996) tentait de les rejoindre quand survint l'éboulement. Fayçal aura plus de chance de s'agripper à un tronc d'arbre qui servait de garde-fou. Alertés par les cris, ses camarades de dehors lui prêteront mains fortes pour le sortir de cette impasse.

Les deux autres sont restés coincés dans les décombres.

Les orpailleurs ont alors fait appel à ILBOUDO Tinga PASCAL, un spécialiste des trous, appelé dans leur jargon « caleur ». Ce dernier accepta et descendra dans le trou. Lui également restera prisonnier comme les deux autres. A notre arrivée sur le site, la tristesse se lisait sur tous les visages. Les vrombissements d'un groupe électrogène dominaient les quelques rares débats. Lequel groupe servait à aspirer l'eau du trou visiblement profond. A la question de savoir si ces trois infortunées personnes pouvaient être toujours en vie, SAWADOGO Ousmane un des responsables du site dira qu'ils s'en remettent à DIEU. Le Haut-commissaire de la province du Noubiel Yaya SANOU, a effectué le déplacement de Midebdo pour constater les faits et encourager les orpailleurs. Il les a tout de même rappelés au respect des textes relatifs à la fermeture des sites d'exploitation artisanale qui interviendra à partir du 1er Mai 2016. Dans l'après-midi du lundi 25, quand nous quittions les lieux, les orpailleurs faisaient toujours des pieds et des mains pour sortir leurs camarades. Seulement, il était difficile d'avoir une preuve de vie de ces personnes étant donné que les galeries se remplissaient d'eau. Selon le Préfet de la localité, les parents des victimes ont finalement décidé après six jours, de faire le deuil de leurs enfants.

En 2008, le site de Konkera dans le département de Bous-soukoulou a connu un éboulement qui avait fait 34 morts.

Karim KOALA/Batié

Avis de recrutement



Poste: Géomètre/Topographe

Type d'emploi: CDD

Pays: Côte d'Ivoire

Adresse: ci@educarriere.net

Date limite de dépôt des dossiers: 06/05/2016

Description :

Implantations et Relevés topographiques sur terrain

Conception des aménagements

Lecture des plans

Interprétation des plans

Etudes VRD pour des projets d'aménagements

Conception de plans

Profil du poste

BAC+2 en topographie; expérience de trois ans minimum dans un poste similaire; De plus:

Vous êtes rigoureux et observateur

Excellent dessinateur

Maîtrise parfaite des logiciels de topographie, Autocad

Vous avez une facilité d'adaptation et une capacité de résistance au stress

Vous êtes disponibles pour travailler à l'intérieur du pays (en mission)

Veillez envoyer vos CV+Lettre de motivation à l'adresse suivante :recrutement@djameryko.com en précisant dans l'objet du mail»Géomètre/Topograph.

Avis de recrutement



Poste: Agropastoraliste / Vétérinaire Épidémiologiste / Agroéconomiste

Type d'emploi: CDD

Pays: Côte d'Ivoire

Adresse: ci@educarriere.net

Date limite de dépôt des dossiers: 10/05/2016

Description :

Dans le cadre de ses activités,SAPHIR-Développement recrute pour le Cabinet Déclic, 'un Expert Agropastoraliste ou Vétérinaire épidémiologiste ou un Agro-économiste ou

un Socio économiste.

Profil du poste

Avoir au moins dix (10) ans d'expériences en matière de gestion des problèmes de la transhumance en Côte d'Ivoire et/ou dans la sous-région ou de gestion décentralisée des ressources naturelles, de l'environnement et des conflits ruraux ;

les candidats intéressés sont priés de faire parvenir leur Cv et la copie de leur diplôme à l'adresse mail suivantcabinetteclitic@gmail.com.



Avis de recrutement

Poste: Deux stagiaires suivi et évaluation

Type d'emploi : stage

Pays: Côte d'Ivoire

Adresse: ci@educarriere.net

Date limite de dépôt des dossiers: 06/05/2016

Description :

2 Stagiaires Suivi et Evaluation

Lieu d'affectation : Bureaux de Bouaké

Superviseur Direct : Conseiller Suivi et Evaluation et Assistant Suivi et Evaluation

Date limite de dépôt des candidatures : 06 Mai 2016

Durée : 06 mois renouvelable

TACHES ET RESPONSABILITES PRINCIPALES

Appui au programme

Apporter un appui à l'assistant suivi et évaluation dans la mise en oeuvre effective du plan de suivi et évaluation des activités de soins et traitement dans sa zone d'intervention

Mettre à disposition des partenaires de soins les outils de gestion dans le cadre du programme

Organiser des visites afin de vérifier la qualité des données produites : précision, cohérence des données

Assurer l'archivage et la gestion confidentielle des dossiers clients sur les sites

Utiliser les outils mis en place par le programme pour le suivi, la supervision et l'évaluation des activités du programme pour les partenaires institutionnels et opérationnels

Sous la supervision de l'assistant suivi et évaluation procéder à l'analyse régulière des données de soins et traitement en vue de ressortir les gaps et suivre la mise en oeuvre des solutions en collaboration avec les points focaux

Apporter un appui à l'assistant suivi et évaluation pour l'encadrement des assistants moniteurs de données (AMD)

Dans le cadre du domaine de suivi-évaluation

Apporter un appui à l'assistant suivi et évaluation pour la collecte et l'analyse mensuelle des données dans sa zone d'intervention

Assurer le monitoring régulier des indicateurs de performance des domaines de soins et traitement

Apporter un appui à l'assistant suivi et évaluation pour l'élaboration des rapports mensuels et trimestriels

Apporter un appui à l'assistant suivi et évaluation afin d'assurer la retro-information sur les sites dans sa zone d'intervention

PROFIL REQUIS

Diplôme BAC+2/3 en statistique, informatique ou autres diplômes équivalents.

Avoir au moins 1 an d'expérience dans le suivi évaluation.

Expérience dans la méthodologie de la recherche quantitative et qualitative y compris la formation en matière de gestion de la confidentialité des données.

Bonne compréhension des services de soins et traitement VIH en Côte d'Ivoire et des lignes directrices nationales et internationales dans la lutte contre le VIH.

Capacité à travailler avec une équipe multidisciplinaire et avoir le sens de l'organisation.

Connaissance et expérience avec les systèmes d'information et de suivi et évaluation du MSLS.

Excellentes aptitudes de communication en français, à la fois verbale et écrite.

Connaissance de l'Anglais serait un atout

Capacité à voyager.

Bonne connaissance dans le domaine informatique, y compris les applications MS Office (spécialement Excel et Access, Epi-Info, et Epi-Data).

How to apply :

Déposer votre CV détaillé et une lettre de motivation courrier dans l'un des bureaux de HAI mentionnés ci-dessous :

Bureau de Liaison d'Abidjan : Sis dans les locaux de l'Institut National de la Santé Publique (INSP), non loin du Camp Gallieni à Adjamé :

Tél : 20 21 31 05 / 07 50 11 93

Bureau de Coordination à Bouaké : Sis au quartier Kennedy, Ex Bureau du PAM

Tel : 49 90 37 80/ 77 70 26 46

Bureau Régional du Poro-Tchologo-Bagoué : Sis dans les locaux de la Direction Régionale de la santé:

Tel : 36 86 00 86/49 87 66 52

Bureau Régional du Bounkani-Gontougo : Sis au Quartier Lycée non loin de l'ONUCI en face du Centre de Formation Professionnelle de Bondoukou.

Tel : 35 90 54 32/79 47 45 46

Ou par email à : hai@educarriere.net

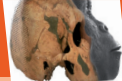
Veillez indiquer sur l'enveloppe ou dans la partie objet de votre email le Code de référence du choix pour lequel vous postulez:

OE 10/HAI-CI/16/ 2 STAGIAIRES SUIVI ET EVALUATION

Pour plus d'informations, contactez le Bureau des Ressources Humaines au 31-63-63-25

Seuls les candidats présélectionnés seront contactés pour un entretien.

LES CANDIDATURES FEMININES SONT VIVEMENT SOUHAITEES.



Les offres d'emploi sur

www.jobs-campus.com



Avis de recrutement

Poste: Assistant(e) a la coordination

Type d'emploi: CDD

Pays: Côte d'Ivoire

Adresse: ci@educarriere.net

Date limite de dépôt des dossiers: 06/05/2016

Description :

L'objectif du poste est d'apporter un appui technique dans la mise en œuvre appropriée des activités médicales et communautaires de la mission.

III – Responsabilités/taches

Sous la supervision hiérarchique directe de la Coordinatrice Médicale, l'Assistant de Coordination est en charge de:

Planification / Formulation d'intervention

Appuie à la rédaction des documents de planification : plans d'action annuels, trimestriels et annuels.

Appuie la rédaction des documents de référence des projets déjà existants ou en cours de formulation (RdR/GND).

Suit le contexte socio-sanitaire et contribue à l'élaboration de propositions pour intervenir en cas d'urgence.

Assure une veille sur les thématiques prioritaires identifiées.

Procède à des recherches documentaires et établit des notes de synthèse bibliographique.

Contribue à la conception et à la rédaction de nouveaux projets en lien avec la coordination.

Suivi & évaluation des projets

Contribue au suivi des activités / résultats et indicateurs des projets afin d'assurer le respect des deadlines.

Appuie l'élaboration et la complétude des outils de suivi & évaluation des projets.

S'assure que les objectifs et les indicateurs utilisés dans les documents de projet sont formulés selon les normes et que les cibles sont réalistes.

Valorisation des actions opérationnelles

Participe aux réflexions concernant l'analyse des résultats des projets.

Contribue à l'utilisation des résultats sanitaires et communautaires des projets pour des actions de plaidoyer en faveur d'un meilleur accès aux soins et d'une meilleure qualité des soins.

Appuie à l'élaboration de notes de synthèse et de documents de capitalisation des projets.

Reporting

Contribue au reporting mensuel et bailleur des projets en améliorant la qualité des documents :

Donne les informations nécessaires aux équipes en amont de la rédaction des documents : formats, guidelines et stratégie de financement du bailleur.

Fait des recommandations correctives sous forme de retours complets et consolidés aux équipes concernant les rapports et propositions de projet bailleurs.

Organise des séances de travail individuelles et/ou collectives sur les rapports si nécessaire/possible pour une meilleure analyse et une meilleure compréhension/appropriation des actions correctives.

Vérifie les corrections apportées par les équipes suite aux retours du siège et avant envoi de la version révisée.

Contribue à l'amélioration du respect des échéances bailleurs pour le

suivi de rétro-plannings.

Renforcement des capacités des équipes

Réalise, à la demande de la coordination, des formations et du coaching individuels et collectifs sur l'écriture des demandes de financement et de rapports bailleurs et les procédures bailleurs.

Favorise des temps d'échanges de pratique sur le reporting et l'élaboration de documents bailleurs.

Coordination interne

Appuie la réalisation des réunions mensuelles et trimestrielles de coordination des projets, notamment en améliorant la qualité des présentations.

Coordination externe

A la demande de la coordination, peut assurer les relations avec les référents techniques des bailleurs, partenaires etc. (ainsi que celles lors des éventuelles rencontres, réunions, ateliers...).

A la demande de la coordination, assure un rôle actif dans les réunions avec les autorités de référence des projets et les partenaires techniques et financiers.

NB : Les activités peuvent évoluer en fonction du contexte.

III – Liens fonctionnels et hiérarchiques

Il/elle travaille sous la responsabilité hiérarchique et technique de la coordinatrice médicale et en lien avec la coordination générale, site et les coordinateurs projets.

Qualifications requises :

BAC +4/+5 en développement international / sciences sociales et équivalent

Formation et expérience terrain de min 2 ans en gestion de projets humanitaires/développement

Formation et expérience en élaboration et rédaction de projets, de documents de suivi & évaluation, de reporting et de capitalisation

Compétences en recherche et synthèse documentaire

Compétences en relations publiques et représentation

Compétences en renforcement de capacités / formation est un plus

Qualités personnelles :

Capacité à avoir une vision globale des situations (contexte, programme, équipe) et capacité d'analyse

Capacités rédactionnelles en français et en anglais indispensable

Patience et diplomatie

Capacité à s'organiser / prioriser son travail

Capacité à tenir les délais et des échéances

Aptitude à l'écoute

Sens de la rigueur et de l'organisation

Capacité d'adaptation et travail en milieu interculturel

Français : Impératif, Anglais : Souhaité

Très bonne connaissance du pack Office (Word, Excel)

Autre :

Engagement à respecter les règles de vie et de sécurité de la mission.

Les dossiers de candidature doivent comprendre un Curriculum Vitae et une lettre de motivation adressés à la Coordinatrice Générale de Médecins du Monde et envoyés à l'adresse : mdmrecrutement.cotedivoire@gmail.com, au plus tard le 06 mai 2016 à 17 heures.

Merci d'indiquer en objet uniquement la mention "ASSISTANT(E) A LA COORDINATION" dans l'objet de votre mail. Médecins Du Monde se réserve la possibilité de finaliser un recrutement avant la date de clôture de réception des candidatures.



Les offres d'emploi sur
www.jobs-campus.com



Avis de recrutement

Poste: Stagiaire ressources humaines
Type d'emploi : stage
Pays: Côte d'Ivoire
Adresse: ci@educarriere.net
Date limite de dépôt des dossiers: 06/05/2016
Description :
Poste : 1 Stagiaire Ressources Humaines
Lieu d'affectation : Bureau de Bouaké
Superviseur Direct : Assistante Ressources Humaines
Date limite de dépôt des candidatures : 06 Mai 2016
TACHES ET RESPONSABILITES PRINCIPALES
GESTION RH
Suivre les dossiers des employés avec la CNPS
Réceptionner les fiches de congés du staff
Actualiser et maintenir la liste de contact du département RH
Assurer un approvisionnement régulier du matériel nécessaire au département
GESTION DES DOSSIERS DU PERSONNEL
Réceptionner et traiter les courriers entrants et sortants
Collecter et vérifier les timesheet mensuels avant leur envoi au siège
RECRUTEMENT
Réception des candidatures physiques pendant les recrutements
Faire le premier tri des candidatures pendant les recrutements
Contacter les candidats et organiser les séances de recrutements
Etablir le programme d'imprégnation des nouveaux employés
EVALUATION
Dispatcher les fiches d'évaluation (évaluation de période d'essai et évaluation annuelle)
Suivre des évaluations avec les superviseurs
Collecter les fiches d'évaluation
Aider à faire la mise à jour des descriptions des tâches.
COMMUNICATION
Informers les nouveaux employés sur les bénéfices liés à la CNPS et l'assurance
Faire des propositions pour améliorer la sécurité des employés, leur bien-être, leur santé
Rédiger les notes de service
Connaitre le règlement intérieur et se familiariser avec les documents nécessaires au département (Code du travail, Convention collective etc.)
ORGANISER LES ATELIERS DE FORMATION
Aider à l'établissement du plan annuel de formation FDFP
Procéder à la réservation d'hôtel, de salle et s'assurer de la présence de tous les participants

Commander et mettre à disposition tout le matériel et le support logistique nécessaire à la formation : imprimante, ordinateurs, vidéo projecteur etc.

Calculer et établir le budget des déplacements et s'assurer que les participants reçoivent leur per diem

PROFIL REQUIS

Diplôme BAC+2 en Ressources Humaines (minimum)

Avoir au moins 1 an d'expérience à un poste similaire,

Avoir une parfaite maîtrise des outils MS Office

Atout : bonne connaissance en anglais

Profil : Capacité à travailler avec une équipe multidisciplinaire, polyvalences, aisance relationnelle, sens du service, autonomie, dynamisme, discrétion, sens des responsabilités, pro activité etc.

Déposer votre CV détaillé et une lettre de motivation courrier dans l'un des bureaux de HAI mentionnés ci-dessous :

Bureau de Liaison d'Abidjan : Sis dans les locaux de l'Institut National de la Santé Publique (INSP), non loin du Camp Gallieni à Adjamé :

Tél : 20 21 31 05 / 07 50 11 93

Bureau de Coordination à Bouaké : Sis au quartier Kennedy, Ex Bureau du PAM

Tel : 49 90 37 80/ 77 70 26 46

Bureau Régional du Poro-Tchologo-Bagoué : Sis dans les locaux de la Direction Régionale de la santé:

Tel : 36 86 00 86/49 87 66 52

Bureau Régional du Bounkani-Gontougo : Sis au Quartier Lycée non loin de l'ONU en face du Centre de Formation Professionnelle de Bondoukou.

Tel : 35 90 54 32/79 47 45 46

Ou par email à : hai@educarriere.net

Veillez indiquer sur l'enveloppe ou dans la partie objet de votre email le Code de référence du choix pour lequel vous postulez:

OE 11/HAI-CI/16/ STAGIAIRE RESSOURCES HUMAINES

Pour plus d'informations, contactez le Bureau des Ressources Humaines au 31-63-63-25

Seuls les candidats présélectionnés seront contactés pour un entretien.

LES CANDIDATURES FEMININES SONT VIVEMENT SOUHAITEES.

Sciences-Campus Info

Magazine Scientifique & Universitaire

Fondé le 26 août 2013.

02 BP 5805 Ouaga 02
Burkina Faso

Tél: + 226 76609721

E-mail: redaction@sc-mail.info

Site web:

www.sciences-campus.info

Publications semestrielles et quotidiennes

Autorisations

n°5509P/2013/ CAO/TGLO/P.F.

n°1238/2016/CAO-TGI/OUA/P.F

Administration

OTC

Fondation Sciences-Campus

Directeur de publication

GOW Siaka

Rédaction et reportage

Equipe Sciences-Campus Info

- Eliane Bayala

- Aris KUSIELE SOMDA

- Bernadette Dembélé

- Valentin Mano

Correspondants des provinces du

Burkina

- Karim Ouattara

- Francois blanc

- Boureïma Sogoba

- Augustin Irwaya Ouedraogo

- Tigiane Antoine Ki

- Blaise Sama

- Jean Paul Yekpaye

- Gerégoire Zongo

- Mamadou Goh

- Désiré Guigma

- Jérôme Bissyendé

- Yves Sanou

- Frédéric Poda

- Valentin Ouedraogo

- Blaise Sama

- Diloma Jacques

- Moumouni Guio

- Nicole Ouedraogo

- Amédée Silga

Correspondants pays

Montage

Eliane BAYALA

Oeil du professionnel

Distribution

Téléchargeable: sur www.sciences-campus.info

www.sciences-campus.info

Abonnement, insertion, couverture

médiatique

+226 76609721

+226 72080505

+22670880652

E-mail: redaction@sc-mail.info

Représentation Bobo Dioulasso

Tél: +226 20954746

+226 72070909



Des questions de la recherche

Des questions des Universités

Des questions des Ecoles

Des questions d'Actualité

Des questions d'emplois

*Les réponses dans Sciences-Campus Info au quotidien
en version numérique à télécharger.*

*Téléchargez chaque jour le quotidien numérique
Sciences-Campus Info.*