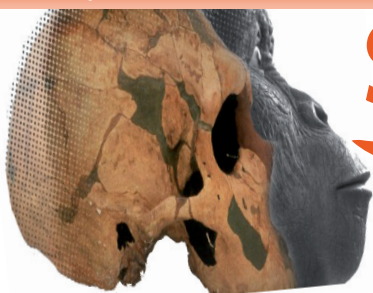


*L'information des campus et des centres de recherche pour le monde,  
L'information du monde pour les campus et les centres de recherche*



## Sciences-Campus Info

*Science - Politique - Education - Société - Economie*

Quotidien n°126 du mercredi 24 août 2016 / Tél: +226 76 60 97 21/ +226 25 37 36 39 BURKINA FASO

Quotidien numérique

- **Jobs Campus. P.4**
- **Deuxième édition des journées du Géologue  
Du 25 au 27 juillet 2016**

### Politique

Genre et développement au Burkina :  
Les parlementaires du Caucus genre  
outillés. P.2

Région du Centre



Participants à la formation.

**BANDE ANNONCE**

**ESPACE RÉSERVÉ POUR VOS ANNONCES**

**+226 72 08 03 03**



## Politique



### Présidium.

**L'**Assemblée nationale du Burkina a organisé un atelier de formation au profit des membres du Caucus genre ce mardi 23 août 2016. L'objectif de cet atelier est de permettre aux acteurs du Caucus genre du parlement de s'approprier des attributions des hommes et des femmes dans les politiques publiques.

La prise en compte effective de l'égalité de genres est un facteur déterminant dans le développement global, en ce sens que les disparités affectent tous les secteurs du développement, d'où le thème de cet atelier : « Analyse genre des politiques publiques ».

Le concept du genre est le plus souvent exclusivement assimilé

à la prise en compte des femmes. Pourtant, il prend également en compte les statuts, les relations, les rôles, les responsabilités des hommes et des femmes, déterminés et attribués par la société selon des normes, des interdits culturels et traditionnels et des croyances religieuses. Il peut donc être résumé aux constructions sociales, aux rôles attribués à l'un ou l'autre sexe.

C'est donc fort de ce constat, que cette formation a été initiée pour permettre aux hommes et aux femmes, chacun de savoir quel rôle jouer dans les politiques publiques pour atteindre le développement. Pour les organisateurs de l'atelier, l'approche genre est une nécessité pour un développement

équitable. Il convient donc de faire appel aux textes, aux politiques sur les discriminations de fait qui existent et leur impact sur le développement.

Selon le vice-président de l'Assemblée nationale maître Benewende Stanislas SANKARA, « *la volonté de systématiser l'approche genre est manifestée chez les différents acteurs. Cependant on note toujours une faible prise en compte des intérêts spécifiques des femmes dans la formulation, la mise en œuvre, la budgétisation et le suivi évaluation des politiques, programmes et projets* ».

Ainsi, pour lui, cette formation pourrait donc changer la donne au regard de l'importance du thème et des aspects du genre qui seront abordés pendant les trois jours de formation.

La question du genre a toujours préoccupé les autorités du Burkina. C'est pourquoi le Caucus genre de l'Assemblée nationale a été créé en 2005 dans le but d'intégrer l'approche genre dans toutes les activités du parlement et d'améliorer la représentation des femmes dans les instances de décisions.

Valentin YOUMANLI pour SCI



Les participants à la formation.





# ZORGHO : Le Ministère de l'Administration Territoriale et de la Sécurité Intérieure forme les élus locaux de la commune

Région du Centre



## Les participants à la formation.

**L**es 23 et 24 août 2016 le Ministère de l'Administration Territoriale et de la Sécurité Intérieure renforcent les capacités des quatre-vingt et un élus locaux que compte la commune de Zorgho.

Une équipe de formateurs venus de la Direction Générale des Collectivités



Monsieur Joseph Patrice QUENUM,  
Formateur.

Territoriales séjourne dans la province du Ganzourgou depuis le 7 août. En effet après les élections municipales le gouvernement a décidé de renforcer les capacités des collectivités territoriales de toutes les treize régions du Burkina Faso.

Pour monsieur Joseph Patrice QUENUM, formateur de la direction générale des collectivités territoriales, cette formation permettra aux élus locaux d'avoir la même compréhension de certains concepts sur la décentralisation et la bonne gouvernance. Les connaissances des conseillers municipaux seront étoffées par thématiques modulaires repartis en deux chapitres.

La journée du mardi 23 sera consacrée au chapitre I qui renferme les modules suivants :

- les différentes attributions du conseil municipal

- l'organisation du conseil municipal
- le rôle du conseil municipal
- le rôle du maire

La journée du mercredi 24, les formateurs échangeront avec les participants sur le contenu du chapitre II à savoir :

- l'administration du communale
- les conditions de dissolution du conseil municipal

Pour monsieur QUENUM, la méthodologie préconisée est l'andragogie d'autant plus que le taux de renouvellement des conseillers de la commune est faible. En rappel le conseil municipal de ZORGHO compte 81 conseillers dont 29 femmes (35,80%) tous issus du parti MPP. Il a un taux de renouvellement de 34%.|

Albert TARPAGA pour SCI



 **Avis de recrutement**

**Solidarités International**

**Poste :** France – STAGE : Assistant (e) Marketing et Relation Donateurs

**Description**

**A pourvoir : fin septembre 2016**

**Lieu du stage : siège de Solidarités International à Clichy-la-Garenne (92110)**

SOLIDARITES INTERNATIONAL (SI) est une association d'aide humanitaire internationale qui, depuis plus de 35 ans, porte secours aux populations victimes de conflits armés et de catastrophes naturelles en répondant aux besoins vitaux, boire, manger, s'abriter. Particulièrement engagée dans le combat contre les maladies liées à l'eau insalubre, première cause de mortalité au monde, SI met en œuvre par ses interventions une expertise dans le domaine de l'accès à l'eau potable, l'assainissement et la promotion de l'hygiène mais également dans celui, essentiel, de la sécurité alimentaire et moyen d'existence. Présentes dans une vingtaine de pays environ, les équipes de SI – 2000 personnes au total composées d'expatriés, de staffs nationaux, de permanents au siège, de quelques bénévoles...- interviennent avec professionnalisme et engagement dans le respect des cultures.

**Principales missions du stage : l'Assistant(e) marketing et relation donateurs**

Au sein du département développement et communication composé de 14 personnes, et directement rattaché(e) à la responsable du pôle collecte de fonds, vous élaborerez un plan de développement des ressources et vous gérez le suivi opérationnel des campagnes de marketing direct (On et Off line) en lien avec la chargée de

marketing et la chargée de relations donateurs et testateurs.

**Principales tâches :**

Vous assurez le suivi de la réalisation des mailings papier:

Collecte des informations sur les programmes humanitaires auprès des desks et des pays concernés et rédaction du brief agence.

Corrections créa, relecture des textes et transmission des corrections à la Chargée de Marketing et à la Responsable du pôle collecte de fonds puis à l'agence spécialisée.

Correction de la dernière version pour validation finale par le Directeur Communication et Développement et & la Responsable du pôle collecte de fonds générant l'envoi à l'agence du Bon A Tirer

Vous assurez la création des e-mails d'appels à don et gérez les envois à partir de la plateforme dédiée en lien avec la Chargée de Marketing.

Participe au choix des thématiques, recherche de visuels et rédaction des textes avec l'équipe.

Intégration de l'email dans l'outil de routage

Sélection des destinataires

Validation interne et envoi.

Vous aidez au reporting de la collecte et le suivi de la base de données.

Analyses et reporting hebdomadaire de la collecte sur les supports on et off-line.

Reporting mensuel de la collecte de fonds avec l'agence conseil en MD.

Vous venez en support à la chargée des relations donateurs et testateurs.

Mise en place d'outils de suivi d'activité

Aide à la construction d'une stratégie legs

Vous assurez une veille sur les supports on et off line des autres acteurs du secteur, sur les campagnes de fundraising et les campagnes de communication.

Vous participez à la vie du service et pouvez être amené à la création d'autres supports type annonce presse, dépliant...

**Profil :**

BAC +4/5 Master en Marketing/ Communication (école de commerce, université ou cursus comparable)

Maîtrise des techniques de Marketing On et Off Line

**Qualités :** autonomie, réactivité, adaptabilité, créativité, sens de l'organisation, rigueur et sens du détail, très bon relationnel et rédactionnel, aisance avec les chiffres.

Intérêt pour le monde humanitaire/ associatif, une première expérience en association est un plus.

**Anglais opérationnel ou courant**

Connaissance de la PAO (suite Adobe) est un plus.

**Durée:**

6 mois, à pourvoir à partir de fin septembre 2016.

**Statut:**

Stagiaire avec convention de stage obligatoire.

Gratification légale de 554.40 € pour 154 heures de présence (pour 22 jours de 7 heures/jour).

Suite page 5.



## Jobs Campus

### Suite page 4.

Transport en commun pris en charge à 50% par SOLIDARITES INTERNATIONAL

Tickets restaurant à 7 € / jour effectif de stage, avec participation de SOLIDARITES INTERNATIONAL à 60 %

### Contact:

Adressez vos candidatures (CV+LM) par e-mail à Binetou DIALLO avant le 20 septembre 2016 : [bdiallo@solidarites.org](mailto:bdiallo@solidarites.org)

**Fonctions :** Autre, Communication

**Activités :** Autre, Economie, Finance, Administration,

Informatique, Communication

**Pays :** Europe, France

**Contrat :** Stage

**Email de la personne contact**  
[bdiallo@solidarites.org](mailto:bdiallo@solidarites.org)

**Date de fin de validité**  
**20/09/2016**



### Avis de recrutement

**Poste :** Programme Manager

#### Description

Nous recherchons une personne expérimentée et motivée pour nous rejoindre comme directeur du programme et superviser le portefeuille de renforcement des capacités de la santé publique au sein de l'équipe de renforcement des capacités humanitaire (HCB), par rapport à la réponse de la Syrie.

Travailler dans plus de 120 pays, nous faisons tout ce qu'il faut pour créer des percées dans la façon dont le monde traite les enfants. Notre département Royaume-Uni et les programmes globaux offre des programmes humanitaires et de développement, établit des partenariats avec les donateurs institutionnels - y compris les gouvernements, multi-latérales et les fiduciaires - et les lecteurs changements durables. Ensemble, nous sauvons la vie des enfants, lutter pour leurs droits et les aider à réaliser leur potentiel.

En tant que gestionnaire de programme, vous:

Gérer les interventions de santé et de nutrition de renforcement des capacités humanitaires pour la réponse Syrie

Fournir un soutien dédié au Cluster santé mondiale des initiatives de renforcement des capacités et des stratégies d'apprentissage.

Assurer une surveillance de WASH

dans les modules de formation Urgences pour la Syrie, y compris la planification stratégique, la collecte de fonds et la durabilité des programmes

Coordonner les initiatives de renforcement des capacités de la santé publique de HCB, y compris la planification stratégique, la collecte de fonds et la durabilité des programmes ci-dessus

Contribuer à d'autres initiatives de HCB équipe à l'échelle, le cas échéant.

Pour réussir, vous aurez une excellente gestion des programmes et des compétences organisationnelles acquises grâce à la mise en place et la gestion de projets complexes à multiples facettes. Vous aurez une solide feuille de route dans l'apprentissage des adultes et de la méthodologie d'apprentissage lieu de travail avec un diplôme universitaire dans un domaine pertinent. En outre, vous aurez:

Budgeting, les compétences de gestion financière et de subventions acquises par le biais des responsabilités budgétaires de maintien

Une bonne compréhension de la surveillance et des approches d'évaluation et de méthodologies

L'expérience internationale de développement et une bonne compréhension des questions humanitaires, les relations

internationales et le système humanitaire international

La capacité de communiquer des idées clairement et de l'influence à un niveau supérieur

Expérience de la gestion et le développement de partenariats avec des organismes externes et de travailler avec les parties prenantes stratégiques et consortiums.

A Save the Children nous sommes engagés à la sauvegarde et à la protection des enfants dans notre travail. Nous ferons tout notre possible pour garantir que seuls ceux qui sont aptes à travailler avec des enfants sont recrutés pour travailler pour nous. Ce poste est soumis à une série de contrôles vetting, y compris une divulgation des dossiers criminels.

Notre mission est d'inspirer des percées dans la façon dont le monde traite des enfants et réaliser un changement immédiat et durable dans leur vie. Si vous partagez notre mission, sont passionnés par ce qui arrive et je crois fermement que vous pouvez contribuer alors rejoignez-nous et nous allons vous donner toutes les chances de réussir. Nous avons hâte d'avoir de tes nouvelles.

Pour appliquer s'il vous plaît visitez notre site Web.

**Date de clôture: 6 ème Septembre 2016**

Suite page 6.





Suite page 5.	Education, Santé	40,000
<b>Langues parlées</b>	<b>Pays :</b> Europe, Royaume-Uni	Postuler en ligne : <a href="https://jobs.savethechildren.org.uk/vacancy/programme-manager-technical-capacity-building-public-health-2668/2694/description/">https://jobs.savethechildren.org.uk/vacancy/programme-manager-technical-capacity-building-public-health-2668/2694/description/</a>
anglais et français	Contrat : CDD	
Fonctions : Encadrement, Direction, Etudes, Recherche	<b>Durée du contrat</b>	
	1 an	
<b>Activités :</b> Animation, Formation,	Salaire / Indemnité : £ 36,000 - £	<b>Date de fin de validité 06/09/2016</b>

 **Avis de recrutement**

**Poste :** Responsable de programme Eau-Assainissement

**Description**

Poste salarié à pourvoir au mois d'octobre après un briefing au siège

L'ONG Initiative Développement (<http://ww.id-ong.org>) est spécialisée dans la mise en œuvre de programmes de développement principalement axés sur le renforcement des capacités locales à travers l'accès aux services de base (santé, éducation, eau, agriculture, énergie). Aujourd'hui, ID intervient sur 18 programmes de développement dans 7 pays. Budget 2016 : 4 M € / ; Effectif : 17 personnes siège / 150 sur le terrain. ONG créée en 1994, siège basé à Poitiers

Le Tchad

Ce vaste territoire abrite près de 13 millions d'habitants, dont plus de la moitié à moins de 18 ans. Selon le rapport mondial sur le développement humain (PNUD 2015), le Tchad fait partie des 5 pays les plus pauvres du monde (il est classé au 185e rang sur 188 pays).

**ID au Tchad**

ID intervient depuis plus de 10 ans à Moundou (sud-ouest), et est aujourd'hui reconnue comme un acteur légitime du développement local.

L'intervention d'ID à Moundou a débuté par un projet de prise en charge globale du VIH/sida, mené en étroite collaboration avec l'ensemble

des acteurs de la ville. En 2009, c'est une Association tchadienne, l'Association Djenandoum Naasson qui reprend les activités du projet, après avoir été accompagnée et formée par ID.

Depuis 2006, ID est également impliquée dans les secteurs de l'eau et l'assainissement, de l'éducation, puis du développement local (2011), toujours en lien très étroit avec les acteurs locaux de la ville et de la région, qu'ils soient associatifs, institutionnels, communautaires... Un programme de développement d'une filière de cuiseurs économes a aussi démarré en juin 2015. Les équipes de ces programmes partagent le même bureau. Elles sont supervisées par une directrice pays Tchad et appuyées par un administrateur.

**Descriptif du projet**

Les activités du volet eau s'inscrivent dans la continuité d'un partenariat avec l'ONG tchadienne AGIR initié en 2006. AGIR (8 salariés) intervient sur 50 villages dans tout le sud du pays, en appui à la gestion de l'eau sur une aire d'intervention de plus de 300 km autour de Moundou.

Pour ce nouveau cycle de financement de trois ans, ID et AGIR ont défini un projet axé sur la professionnalisation des métiers de l'eau pour améliorer la pérennité du service. Un système de maintenance de proximité, plus efficace et moins coûteux, sera ainsi testé sur une dizaine de sites, avec la formation de maintenanciers « de

premier niveau ». Les associations d'utilisateurs de l'eau et les exploitants bénéficieront aussi de formations.

Le renforcement d'AGIR par ID est également au cœur de ce projet et a fait l'objet d'ateliers communs pour identifier les besoins de l'association. L'accompagnement d'ID a en effet jusqu'ici porté sur les activités d'AGIR et non sur la structure en elle-même. Ce renforcement s'inscrit également dans la perspective d'une expansion des activités d'AGIR, avec la création d'une centaine d'AEP dans le cadre du 10 et du 11ème FED.

Le volet eau comprend un volet d'investissement avec la supervision de 17 marchés d'extension ou de réhabilitation de réseaux sur la zone.

Enfin, un volet de valorisation carbone lié à l'installation de pompes à chlore lors de la précédente phase est prévu.

Le volet assainissement du programme existe depuis 3 ans. Une première phase a permis de définir les bases solides d'un sanimarché sur la ville de Moundou avec :

- La conception d'une offre technique et commerciale avec une gamme de 4 latrines proposées aujourd'hui à la vente,
- L'identification et la formation des acteurs de la filière sur Moundou : 5 vendeurs, un entrepreneur en

Suite page 7.



Suite page 6.

charge de la gestion des stocks et du contrôle qualité, une dizaine de maçons formés à la fabrication, un vidangeur.

– La réalisation d'une étude sur la valorisation des boues de vidanges (compostage/séchage).

Cette seconde phase du projet vise trois objectifs :

– Optimisation des process de fabrication pour réduire les coûts de construction

– Passage à l'échelle des ventes de latrines, avec un objectif de 230 latrines domestiques vendues (aujourd'hui 50) et réflexion à conduire sur l'autonomisation de la filière,

– Construction de 4 blocs de latrines publiques en respectant une démarche de développement local, en concertation avec la population sur le lieu d'implantation, le mode de gestion, la prise en charge de l'entretien,

– Organisation d'un volet de sensibilisation important dont la mise en œuvre sera confiée à des associations locales

– L'amélioration de l'aval de la filière par la formation et l'accompagnement à la vidange.

Principales missions

– Planification et suivi de l'ensemble des activités du programme

– Recrutement, management et gestion d'une équipe de 9 personnes composée :

Sur le volet eau : d'un coordinateur technique chargé du suivi des travaux et d'un assistant technique expatrié détaché auprès d'AGIR

Sur le volet assainissement : d'un coordinateur technique (déjà en poste), d'un coordinateur mobilisation

sociale, d'une gestionnaire filière/ assistante commerciale (en poste) et de 3 vendeurs.

– Gestion administrative et financière du projet : budget de 1,5 M d'€ sur 3 ans

– Gestion du partenariat avec AGIR et les partenaires du volet eau (entrepreneurs, vidangeurs, associations...)

– Reporting narratif du projet, vis-à-vis des bailleurs de fonds et en interne : SEDIF, AELB, grand Poitiers, fondation suez..

– Capitalisation des activités au sein de son programme

– Représentation du programme vis-à-vis des autorités locales au Tchad, en lien étroit avec la directrice pays

Le/la RP aura à se déplacer régulièrement sur les sites d'intervention du programme

Encadrement / appui sur place et au siège

**Le/la responsable de programme sera appuyé et supervisé :**

– Il/elle sera sous la responsabilité hiérarchique d'une directrice pays (basée au Tchad) expatriée qui est responsable de l'encadrement et du développement des interventions d'ID au Tchad (cohérence entre les programmes, respects des engagements...). La directrice pays est responsable de la sécurité des équipes d'ID au Tchad et assure l'interface avec le siège et les partenaires financiers des programmes.

– Le/la responsable de programme bénéficie en outre de l'appui d'un administrateur expatrié (basé également à Moundou), dont le rôle est d'appuyer au quotidien le/la RP dans la gestion administrative financière et logistique de son

programme.

– Il/elle bénéficiera de l'appui technique du pôle E&A ainsi que des services du siège (Service finances, Com, RH) et du pôle partenariat.

**Contexte du poste**

**Le poste est basé à Moundou.**

Située à 500 km de N'Djamena, Moundou compte près de 200.000 habitants. Seconde agglomération du pays et poumon économique du Tchad (conton, pétrole..), Moundou est une ville verte, calme et agréable à vivre, bordée par le fleuve Logone.

Les divertissements sont peu développés mais on y trouve tout de même quelques restaurants européens ainsi que des équipements sportifs (piscine, salle de sport, stade) et des supérettes basiques pour les besoins essentiels.

La proximité de zones en crise (Centrafrique, Cameroun et Nigeria) impose une certaine vigilance / coordination avec le reste de l'équipe, notamment lors des déplacements en dehors de la ville, ainsi qu'un comportement responsable à titre privé. Si les déplacements en dehors de Moundou à titre privé sont limités, ils sont peu contraints en ville.

Pendant son séjour, le/la RP devra s'engager à respecter les consignes de sécurité.

Au niveau sanitaire, la zone est impaludée de niveau 3. Un traitement prophylactique, en saison des pluies en particulier, est vivement recommandé.

Les conditions de confort au quotidien restent globalement très basiques : accès à l'électricité très incertain sans groupe électrogène, eau courante non garantie, commerces limités...

L'hébergement est à la charge du/de la RP mais l'équipe sur place est

Suite page 8.



## Jobs Campus

<p>Suite page 7.</p> <p>chargée de l'accueil de l'expatrié et le soutient dans toutes ses recherches et démarches (obtention visa longue durée, recherche d'un hébergement, ameublement, gardiennage, équipement..).</p>	<p>personnel et de gestion de projet</p> <p>Expérience en maîtrise d'ouvrage ou maîtrise d'œuvre d'infrastructures</p> <p><b>Fonctions :</b> Coordination, Gestion de projet</p> <p><b>Activités :</b> Génie civil, Hydraulique</p>	<p>(mutuelle), retraite, Plan épargne Entreprise</p> <p><b>Assurance Rapatriement</b></p> <p>Vol A/ R pris en charge une fois/an pour le salarié et son conjoint</p> <p>Le poste n'est pas ouvert aux familles.</p>
<p><b>Ville : Moundou</b></p>	<p><b>Pays :</b> Afrique, Tchad</p>	<p><b>Documents à envoyer</b></p>
<p><b>Expériences / Formation du candidat</b></p>	<p><b>Contrat :</b> CDD</p>	<p>CV + LM</p>
<p>Profil souhaité : formation supérieure en eau et assainissement ou formation généraliste avec une expérience significative dans le secteur.</p>	<p><b>Durée du contrat</b></p> <p><b>Engagement sur 18 mois</b></p> <p><b>Salaire / Indemnité</b></p>	<p>Nom de la personne contact</p> <p>Jeanne Rouy</p> <p><b>Email de la personne contact</b> <b>recrut84@id-ong.org</b></p>
<p>Expérience professionnelle significative d'au moins 3 ans.</p> <p>Une expérience d'encadrement de</p>	<p>Salaire de 1745 € brut. Indemnité de vie supplémentaire de 832 € ; Complément si conjoint. Couverture sociale complète : maladie</p>	<p><b>Date de fin de validité</b> 31/08/2016</p>



### Avis de recrutement

#### Action contre la Faim

**Poste :** UN ASSISTANT RECRUTEMENT EN ALTERNANCE (H/F)

#### Description

05 Nous recherchons pour le Département Ressources Humaines:

Un Assistant Recrutement en Alternance (H/F)

Basé à Paris 17ème

Mission : Au sein d'une équipe de 15 personnes et sous la supervision du Coordinateur Recrutement et Mobilité, vous aurez pour mission d'apporter un soutien au service Recrutement et Mobilité sur le recrutement. Plus précisément, vos missions seront les suivantes :

Garantir l'efficacité, la qualité et mettre en œuvre les actions de recrutement des stagiaires et des alternants:

Garantir l'efficacité et la qualité des différentes étapes du recrutement

(évaluation du besoin avec les managers, diffusion des offres, tri des candidatures, entretiens)

Assurer l'accueil et l'intégration des candidats

Contribuer au sourcing et la communication RH interne et externe :

Assurer certaines représentations extérieures (forums, salons, écoles)

Apporter un appui aux projets relatifs à la marque-employeur (création de contenus, animation et modération des sites/pages ACF sur les réseaux sociaux)

Apporter un appui à la production et la synthèse du reporting :

Elaborer les indicateurs d'activité, indicateurs qualité recrutement / mobilité, rapport d'analyse...

Préparer les supports de communication RH de l'activité RM

Apporter un support aux Chargés de

Recrutement et Mobilité dans leurs actions de recrutement et process de mobilité des collaborateurs siège (entretiens de suivi de carrière, entretien de fin de collaboration, entretien professionnel)

Profil recherché : Titulaire ou en cours d'acquisition d'un Bac+4 en Ressources Humaines et sensible à l'action humanitaire, vous êtes reconnu(e) pour votre sens de l'organisation, rigueur et autonomie. Vous avez le sens du contact et du service, et un goût prononcé pour le travail en équipe. Vos capacités d'adaptation et de gestion des priorités vous permettent de gérer plusieurs dossiers simultanément.

Vous connaissez les différents supports des offres d'emplois, ainsi que les fondamentaux du droit du travail. Une première expérience en recrutement serait un atout.

**Anglais Courant (oral et écrit) indispensable.**

Suite page 10.





## Annonces



### Appel à candidatures pour le Concours de documentaire scientifique africain « Les Mils d'Or » Le 22 octobre 2016 à Ouagadougou.

L'Institut de recherche pour le développement (IRD) en partenariat avec le Goethe-Institut et l'Association des Journalistes et Communicateurs Scientifiques du Burkina Faso (AJCS-BF), **ouvre une campagne d'appel à candidatures pour la 6ème édition du concours de documentaire scientifique africain « les Mils d'Or » de Ouagadougou.**

La finale de cette 6ème édition aura lieu le 22 octobre 2016 dans la salle de réunion du campus IRD-CIRAD à Ouagadougou.

Le concours du documentaire scientifique « les Mils d'Or » ambitionne de contribuer à donner du sens à la Science en faisant la promotion du film dédié aux liens entre la Recherche et les enjeux sociétaux (écologie, économie, droits humains ...).

**A ce titre sont concernés les films traitant notamment :**

- d'enquêtes et analyses établissant un diagnostic ou traitant de la perception d'une problématique, dont l'impact social, économique, humain est avéré ;
- de démarches de recherches, en lien avec le contexte des acteurs sociaux et techniques concernés ;
- de promotion d'initiatives professionnelles de mise en pratique de résultats de recherches.

**Les films sélectionnés devront répondre en outre aux critères suivants :**

- film réalisé entre 2013 et 2016,
- format numérique,
- durée : 30 minutes maximum,
- langue française ou nationale sous-titrée en français.
- résumé : 5-10 lignes maximum
- contact du réalisateur (nom et e-mail)

Le Jury appréciera les œuvres au travers des critères suivants, sans exclusive de propositions complémentaires qu'il pourra juger opportun dans le cadre de l'édition 2016 :

- Pertinence du thème :
- Au plan scientifique, par rapport à l'actualité et à la validité technique du propos ;
- Au plan de l'enjeu (social, géographique, économique, politique)

**- Qualité du message :**

- Clarté du message et rigueur de son énoncé
- Objectivité scientifique

**- Qualité professionnelle et artistique du film :**

Prises de vues, son, montage.

Le Lauréat recevra un trophée de l'IRD.

**La date limite de réception des films est fixée au 7 octobre 2016 à 17h30.**

**Les films en compétition seront reçus à l'IRD tous les jours ouvrables sur support DVD ou Blu-Ray Disc.**

**Contacts :**

**Bérénice Ouattara, centre IRD de Ouagadougou, Burkina Faso.**

**688, avenue du Pr Joseph Ki-Zerbo**

**01 BP 182 Ouagadougou 01**

**E-mail : com.burkina@ird.fr**

**Tél : (226) 50 30 67 37 ou 39**

# Sciences-Campus Info

## OFFRE SPECIALE AUX UNIVERSITES, LYCEES ET ECOLES SUPERIEURES

En prélude à la rentrée scolaire et académique 2016-2017, le magazine universitaire vous propose un package pour la circonstance vous permettant de mieux faire connaître votre établissement et ses offres de formations.

Le package comprend la diffusion de votre annonce, communiqué ou affiche sur une page entière du quotidien numérique pendant 30 jours donc sur 30 numéros, la rédaction d'une page dédiée à l'établissement sur le site web, l'affichage du logo, le nom de l'établissement et le lien vers votre site web pendant 30 jours, le partage du lien de la page dédiée à votre établissement sur Facebook pendant 30 jours.

L'audience de Sciences-Campus Info est votre cible recherchée que vous pourrez toucher directement à travers ce package soit plus de 100.000 téléchargements du quotidien numérique à chaque numéro, environ 162.000 personnes sur Facebook et plusieurs milliers de contacts direct des parents et bacheliers 2016 dans le newsletter collectés sur tout le territoire national.

**NB : le cout du package est de 150.000 FCFA pour un mois**

Contactez-nous : tél. : 00226 76 60 97 21/ 00226 72 08 03/ 00226 72 07 20 /

Email : ac@sc-mail.info / Au siège sur le boulevard des Tang Soaba à 500 mètres du SIAO



## Jobs Campus

Suite page 9.

**Prise de poste : 12 septembre 2016**

**Statut :** Contrat de professionnalisation minimum 1 an

**Rythme souhaité :** 3 jours / 2 jours

**Durée du contrat :** 12 mois

Conditions Salariales : Pourcentage du SMIC en fonction de l'âge et du dernier diplôme obtenu. 21 jours RTT / an,

Titres restaurant à 8€ (prise en charge 60% par AcF), complémentaire santé (prise en charge 80% par AcF),

**Remboursement 50 % transport en commun**

Conditions particulières et aptitudes : Station assise prolongée, expression orale, travail sur écran, contacts téléphoniques.

ACF est engagé dans une politique d'emploi en faveur des travailleurs handicapés.

Ville : Paris

Fonctions : Ressources Humaines

Activités : Ressources Humaines

Pays : Europe, France

Contrat : Alternance

**Postuler en ligne :** <http://recrutement.actioncontrelafaim.org/positions/view/2123/Un-Assistant-Recrutement-en-Alternance-HF/>

**Date de fin de validité 31/08/2017**



### Avis de recrutement

**Poste :** Médecins du Monde

**Médecin (M / F) - Grèce**

#### Description

Depuis plus de 30 ans, Médecins du Monde, une organisation médicale campagne engagée à la solidarité internationale, a pris soin des populations les plus vulnérables à la maison et à l'étranger. Il a continué à mettre en évidence les obstacles qui existent dans l'accès aux soins de santé et a obtenu des améliorations durables dans les politiques de la santé pour tous. Ceux qui travaillent pour cette organisation indépendante ne dispensent pas uniquement les soins et le traitement, mais condamnent les violations de la dignité humaine et des droits et de lutter pour améliorer les choses pour les populations vivant dans des situations précaires. MdM travaille actuellement dans 40 pays sur tous les continents où il se concentre sur 4 domaines prioritaires: prendre soin de la santé des migrants et des personnes déplacées, la promotion de la santé sexuelle et reproductive, la lutte contre le VIH et de réduire les dommages et les risques associés à la consommation de drogues, les crises et les conflits.

MdM a été actif en Grèce depuis 25 ans, le développement de la qualité des soins, d'améliorer l'accès et la défense du droit à la santé pour tous. Il prospère aussi à promouvoir une bonne gestion des établissements de santé qu'elle soutient. MdM cherche un profil général praticien à se joindre à elle est de plus en plus et les équipes dynamiques sur le terrain. Cette position est passionnant de travailler dans une unité médicale fixe ou mobile dans les camps de réfugiés en Grèce, et apporter un soutien important à la crise d'accueil des migrants. Le médecin ne sera pas seulement fournir des soins de première qualité de la main pour les patients, mais prendre part à des ordres médicaux, la collecte et l'analyse des données médicales, à des missions d'exploration et dans l'amélioration de la mise en place de la réponse médicale mobile de MdM. Cette position exige de la souplesse, que les équipes retournent régulièrement, et le contexte de l'intervention peuvent changer rapidement. Le médecin doit avoir la capacité de travailler de façon autonome, avec des spécialistes, avec des partenaires d'autres de la santé et sur les questions de santé publique de plus grandes. Les candidats doivent

démontrer leur capacité à répondre positivement et de façon constructive à un environnement opérationnel en évolution rapide

#### TÂCHES ET RESPONSABILITÉS:

Relevant du (gestion de votre ligne) coordinateur sur le terrain et en étroite collaboration technique avec le coordinateur médical (votre superviseur technique), en tant que médecin, vous serez chargé de fournir des consultations médicales aux patients fréquentant la clinique.

#### Plus précisément, vous:

- Travailler sur le terrain avec les déploiements réguliers en Attique, Grèce centrale et le nord
- Être engagé à travailler en situation de crise ainsi que les principes et les normes humanitaires
- Agir en tant que chef de file de l'équipe médicale au sein d'une équipe pluridisciplinaire (médecin, infirmière, psychologue, travailleur social, communautaire médiateur, les interprètes, les données d'administration,

Suite page 11.



## Jobs Campus

Suite page 10.

logisticiens et conducteur) géré par un coordinateur de terrain

- Mener des soins primaires et des soins médicaux de haute qualité selon les directives nationales adaptées à la liste des médicaments du projet.

- Fournir des soins d'urgence chaque fois que possible et donner la priorité à orienter les patients de manière appropriée à l'hôpital de soins de santé secondaires.

- Assurer, en étroite collaboration avec le travailleur social, le suivi des patients avec des partenaires de la santé, en particulier en ce qui concerne les maladies non transmissibles, les victimes de la torture et GBVs (genre Violences fondées), les patients sortis de l'hôpital

- Collaborer avec le pharmacien pour assurer la consommation de drogues et de l'offre adéquate

- Assurer la collecte de données exactes et les rapports sont soumis en temps opportun pour toutes les activités, y compris la surveillance épidémiologique, avec l'appui des données d'administration

- Elaborer le récit hebdomadaire et rapports structurés comme demandé par votre coordinateur de terrain

- Assurer la confidentialité du patient

- Assister et participer à des réunions de programme et de l'équipe comme prévu

- Participer à des évaluations rapides en cas de besoin par le coordinateur de terrain

- Assister et participer aux réunions hebdomadaires avec les représentants de la communauté

pour discuter de problèmes de santé liés

- Être en mesure de fixer des normes élevées pour la qualité du travail

- les protocoles de sécurité de suivi

- Soyez prêt à embrasser les autres responsabilités assignées par votre supérieur hiérarchique pour la réalisation des objectifs du programme

### CONDITIONS D'EMPLOI:

Statut: Employé

Contrat: Contrat à durée déterminée

Durée: 6 ou 7 semaines

-

### Poste à pourvoir dès que possible

Basé à Attique, Grèce centrale ou du nord de l'

affichage unique

### COMPÉTENCES ET EXPÉRIENCE NÉCESSAIRES:

#### Compétences et expérience requises:

Docteur en médecine avec une licence valide pour pratiquer

interniste / Médecin généraliste et d'autres spécialités serait un atout

Au moins une année d'expérience clinique

Expérience humanitaire dans un poste similaire est requise

Expérience de travail avec les réfugiés et / ou du contexte migrant est un atout.

Expérience travailler avec un interprète

expérience et les connaissances dans des situations de crise et la santé publique est un atout

Capacité d'agir en tant que membre d'une équipe de terrain de

compétence dans la gestion d'une petite équipe médicale

excellente capacité d'écoute et de communication

Flexibilité, adaptation et capable de travailler sous pression

capable de travailler dans des conditions difficiles et avec des ressources limitées en

mesure de fournir un traitement et une assistance à toutes les personnes ayant besoin de soins

Capable de travailler dans un contexte multi-culturel

très bon niveau de connaissances en informatique (applications Microsoft Office)

### Langues

Courant (écrit, parlé) en anglais est obligatoire

connaissances en grec, farsi, dari, arabe ou kurde est un atout pour le poste

Vous êtes engagé aux valeurs de MdM en tant qu'organisation et motivé par sa non-statutaire, le modèle NFP.

### APPLICATIONS DE TÉLÉPHONE NE SERONT PAS ADMIS

Médecins du Monde se réserve le droit de combler le poste vacant avant la date de clôture des candidatures.

MdM se lève pour l'intégration des personnes handicapées et de lutte

Suite page 12.





Suite page 11.

contre la discrimination.

Fonctions : Coordination, Gestion de projet, Technicien spécialiste

Activités : Santé, Social

Pays : Europe, Grèce

Contrat : CDD

Postuler en ligne <https://>

[mdm.profilsearch.com/recrute/intranet/fo\\_annonce\\_voir.php?id=1716&idpartenaire=127](http://mdm.profilsearch.com/recrute/intranet/fo_annonce_voir.php?id=1716&idpartenaire=127)

Date de fin de validité 22/11/2016



## Avis de recrutement

**Poste :** Conseiller technique de l'inclusion, 6 mois CDD, Lyon

### Description

Révoltée par l'injustice subie par les personnes handicapées et les populations vulnérables, nous aspirons à un monde de solidarité et de l'inclusion, enrichi par nos différences, et où tout le monde peut vivre dans la dignité.

Handicap International est une aide indépendante et impartiale et de l'organisation de développements sans affiliations religieuses ou politiques opérant dans des situations de pauvreté et d'exclusion, de conflits et de catastrophes. Nous travaillons aux côtés des personnes handicapées et vulnérables pour les aider à répondre à leurs besoins essentiels, améliorer leurs conditions de vie et promouvoir le respect de leur dignité et les droits fondamentaux.

Handicap International travaille dans plus de 55 pays et dispose de deux divisions d'exploitation:

### Division de l'action humanitaire

### Division du développement

Ces divisions travaillent en étroite collaboration avec la Division des ressources techniques.

Division des ressources techniques est composée de six unités qui fournissent un appui technique et un cadre de référence pour les programmes de Handicap International dans le monde entier.

### OBJECTIFS DE POSITION:

Travailler au sein de la Division des ressources techniques (DRT), rendre compte au chef de l'Unité Technique d'intervention d'urgence et des liens étroits opérationnels pour Dah équipes, vous serez responsable du développement et de la gestion de la stratégie et les ressources relatives aux activités d'inclusion dans les interventions d'urgence les paramètres et les projets d'inclusion de surveillance dans les pays d'intervention d'urgence.

Vos responsabilités seront les suivantes:

1: Produire, superviser et diffuser des stratégies et des outils sur l'inclusion dans les milieux d'intervention d'urgence pour Handicap International.

Finaliser orientation et produire une boîte à outils pour la gestion des activités d'inclusion dans le domaine, notamment en documentant formellement l'approche utilisée par l'inclusion Unité technique;

Finaliser une note de stratégie sur la vulnérabilité;

Surveiller et mettre à jour la documentation technique boîte à outils sur une base régulière;

Contribuer à la normalisation des formats de rétroaction;

Promouvoir l'expérience sur le terrain en facilitant (comme une exigence

minimale) sa documentation formelle;

Assurer l'appropriation du programme des stratégies et des ressources inclusion.

2: Fournir un appui technique et méthodologique à des projets dans la conception, la mise en œuvre et le suivi des activités d'inclusion:

Fournir des conseils aux programmes sur l'élaboration d'une stratégie d'inclusion pour leurs projets;

Fournir un appui technique aux équipes d'inclusion travaillant dans le domaine en assurant la cohérence globale;

Être impliqué dans le recrutement et le suivi des équipes techniques expatriés chargés de soutenir l'inclusion;

Aide pour élaborer des projets relatifs aux activités d'inclusion, d'assurer la faisabilité des approches techniques et le respect du cadre technique institutionnelle;

Aide pour le suivi des projets mis en œuvre avec des liens vers votre domaine d'expertise.

3: aider à définir une offre de services d'inclusion cohérente et dynamique en offrant un soutien au chef de l'Unité Technique d'intervention d'urgence:

Faciliter le partage des connaissances et de garantir une approche cohérente à l'inclusion

Suite page 13.



## Jobs Campus

Suite page 12.

dans les différentes divisions concernées;

Aide à définir des procédures pour faciliter la transition et la complémentarité entre les programmes d'intervention et de développement d'urgence pour les activités d'inclusion (continuité des deux services et approche);

Diffuser les documents de référence de l'association, l'appropriation appropriée;

Assister à des réunions pour améliorer encore les connaissances et les pratiques de l'association;

Générer des idées pour les études et la recherche, de nouvelles approches et des projets pilotes.

### PROFIL REQUIS:

Vous avez les mains sur au moins 3 ans d'expérience dans le secteur de l'intervention d'urgence et une expérience d'au moins un an dans l'inclusion

Vous êtes spécialiste de la gestion de projet

Vous avez une connaissance des secteurs d'invalidité et de la vulnérabilité

Vous avez une connaissance des secteurs et des professions dans lesquelles Handicap International opère

Vous parlez couramment l'anglais et le français

### EMPLOI CONDITIONS:

Type de contrat: 6 mois contrat à durée déterminée de 5<sup>ème</sup> de Septembre 2016

Salaire: De € 2.350 brut sur 12 mois, selon l'expérience

L'allocation de transport, Chèques-repas

Fonds pour la santé complémentaire Avantages (contribution de l'employeur: 60% du coût mensuel)

9,5 semaines de congé annuel

**POUR POSTULER:** Les demandes en ligne seulement, avec un CV et une lettre ci - jointe, via le lien suivant:

[https://hi.profilsearch.com/recrute/fr/fo\\_annonce\\_voir.php?id=1661&idpartenaire=1](https://hi.profilsearch.com/recrute/fr/fo_annonce_voir.php?id=1661&idpartenaire=1)

Pour plus d'informations sur notre organisation: <http://www.handicap-international.fr/>

**Ville :LYON 8, FRANCE**

**Fonctions : Technicien spécialiste**

**Activités : Appui institutionnel, Décentralisation, Droit, Santé**

**Pays :Europe, France**

**Contrat:CDD**

**Postuler en ligne**

[https://hi.profilsearch.com/recrute/en/fo\\_annonce\\_voir.php?id=1661&idpartenaire=131](https://hi.profilsearch.com/recrute/en/fo_annonce_voir.php?id=1661&idpartenaire=131)

**Date de fin de validité 28/08/2016**



### Avis de recrutement

**Poste :** CHEF DE PUBLICITE

**Type d'offre :** Emploi

**Métier(s):** Communication, NTIC

**Niveau(x):** BAC+3, BAC+4, BAC+5

**Expérience:** 2 ans

**Lieu:** Marcory

**Date de publication:** 19/08/2016

**Date limite:** 18/09/2016

**6EME SENS AGENCE DE PUBLICITÉ**

**recrute**

**CHEF DE PUBLICITE**

### Description du poste

6 EME SENS recherche un Chef de publicité H/F qui aura pour mission principale de servir d'interface privilégiée entre le client et l'équipe créative de l'Agence.

Il a donc pour objectif de faire le suivi opérationnel des projets à charge conformément aux Briefs client.

Pour ce faire, le Chef de Publicité doit accomplir une mission qui se rattache tout autant au domaine de la publicité qu'à celui du commerce.

### Profil du poste

- Niveau d'études
- Bac+3/4 Communication/ Publicité/ Commerce

- Expérience de 2 ans minimum sur le même type de poste
- Goût prononcé pour les nouvelles technologies et l'évènementiel,
- Fortes qualités relationnelles
- Aptitudes à travailler en équipe et sous pression
- Autonome
- Rigoureux
- Pragmatique et dynamique

### Dossiers de candidature

Suite page 14.



## Jobs Campus

Suite page 13.

- Un curriculum vitae avec photo

- Une lettre de motivation contenant explicitement votre Prétention Salariale

- Vos références professionnelles adresse : [rh@agence6sens.fr](mailto:rh@agence6sens.fr)



### Avis de recrutement

**Type d'offre :** Stage

**Métier(s):** Communication, Commerce/Ventes, Marketing, Secrétariat

**Niveau(x):** BAC+2, BAC+3

**Expérience:**

**Lieu:** Siège: COCOY ATTOBAN -ABIDJAN

Annexe et lieu du poste: YOPOUGON NIANGON

**Date de publication:** 19/08/2016

**Date limite:** 28/08/2016

**ASPIRE-CI**

**RECRUTE**

**01 ASSISTANT COMMERCIAL BILINGUE ANGLAIS/ FRANÇAIS (SAV) HOMME/ FEMME**

**Description de l'offre**

- Assurer la coordination entre clients (clients Anglais/ clients Allemands) et le service de la production: la force de vente, le pôle SAV...
- Assurer la coordination et le suivi des conditions commerciales entre les acteurs cités ci-dessus.

Gestion commerciale de la clientèle

H/F:

- Être l'interface entre les clients allemands, les clients anglais et les distributeurs de ASPIRE International
- Assurer le traitement et le suivi des dossiers SAV ( intervention en liaison avec fournisseur et/ ou prestataire, négoce sur la facturation)
- Proposer des offres de prix sur le logiciel commercial de la société
- Faire la mise à jour des supports clients : renseignements téléphoniques sur les tarifs, disponibilités produits).

Gestion administrative :

- Assister la force de vente dans ses activités commerciales : secrétariat
- Coordonner les prévisions de vente
- gérer les litiges clients
- Bilingue anglais
- Connaissance du SAV
- Avoir des notions de marchés

publics

Profil pour ce poste

- .Capacité à communiquer en deux langues, aisance des relations, sens du contact
- .Capacité à travailler en équipe, sociabilité
- .Adaptabilité, ouverture aux changements
- .Persuasion, capacité à convaincre
- .Être proactif

Dossiers de candidature

Dans le cadre de sa politique de diversification et d'extenciation, ASPIRE International étudie, à compétences égales, toutes candidatures dont celles de personnes en situation de handicaps. Les candidatures jeunes sont vivement sollicitées.

Joindre un CV et une lettre de motivation dument rempli  
Durée de la mission : 3 mois stage, 3mois CDD renouvelable, puis embauche  
[info@aspire-intertl.com](mailto:info@aspire-intertl.com) tel: +225 23 46 35 64



### Avis de recrutement

**Poste :** ASSISTANT COMMERCIAL BILINGUE ALLEMAND/FRANÇAIS HOMME/FEMME

**Type d'offre :** Emploi

**Métier(s):** Commerce/Ventes, Marketing, Communication

**Niveau(x):** BAC+2, BAC+3

**Expérience:**

**Lieu:** Siège: COCOY

ATTOBAN -ABIDJAN  
Annexe et lieu du poste: YOPOUGON NIANGON

Suite page 15.





Suite page 14.

**Date publication:** 19/08/2016

**Date limite:** 28/08/2016

**A S P I R E - C I  
R E C R U T E  
01 ASSISTANT  
COMMERCIAL BILINGUE  
ALLEMAND/FRANÇAIS  
HOMME/FEMME**

Description de l'offre

Assurer la coordination entre clients (clients Anglais/ clients Allemands) et le service de la production: la force de vente, le pôle SAV...

Assurer la coordination et le suivi des conditions commerciales entre les acteurs cités ci-dessus.

Gestion commerciale de la clientèle H/F:

Être l'interface entre les clients allemands, les clients anglais et les distributeurs de ASPIRE International

Assurer le traitement et le suivi

des dossiers SAV ( intervention en liaison avec fournisseur et/ ou prestataire, négoce sur la facturation)

Proposer des offres de prix sur le logiciel commercial de la société

Faire la mise à jour des supports clients : renseignements téléphoniques sur les tarifs, disponibilités produits).

Gestion administrative :

Assister la force de vente dans ses activités commerciales : secrétariat

Coordonner les prévisions de vente

gérer les litiges clients

Bilingue anglais

Connaissance du SAV

Avoir des notions de marchés publics

Profil pour ce poste

.Capacité à communiquer en deux langues, aisance des relations, sens du contact

.Capacité à travailler en équipe, sociabilité

.Adaptabilité, ouverture aux changements

.Persuasion, capacité à convaincre

.Être proactif

Dossiers de candidature

Dans le cadre de sa politique de diversification et d'extenciation, ASPIRE International étudie, à compétences égales, toutes candidatures dont celles de personnes en situation de handicaps. Les candidatures jeunes sont vivement sollicitées.

Joindre un CV et une lettre de motivation dûment rempli

Durée de la mission : 3 mois stage, 3mois CDD renouvelable, puis embauche

info@aspire-intertl.com tel: +225 23 46 35 64

### **Communiqué du Ministre d'Etat, Ministre de l'Administration Territoriale, de la Décentralisation et de la Sécurité Intérieure (MATDSI )**

Les candidats aux concours directs de recrutement de cinq (05) élèves Commissaires de Police, dix (10) élèves Officiers de police et mille cinq cents (1500) élèves Assistants de Police, présélectionnés à l'issue des épreuves sportives, sont informés que les épreuves écrites d'admissibilité se dérouleront le dimanche 28 août 2016 dans le centre unique de Ouagadougou aux lieux suivants :

#### **-Lycée Marien N'gouabi :**

tous les candidats élèves Commissaires de Police et tous les candidats élèves Officiers de police présélectionnés ;

les candidats élèves Assistants de Police présélectionnés, dont les noms vont de ABEM Koubridouna, récépissé n° 12340 à BAZIE Bayon, récépissé n° 10509.

- **Lycée Philippe Zinda KABORE** : les candidats élèves Assistants de Police présélectionnés, dont les noms vont de BAZIE Bayon Marcel, récépissé n° 7324 à SAWADOGO Elysé, récépissé n° 16547.

- **Lycée NELSON Mandela** : les candidats élèves Assistants de Police dont les noms vont de SAWA-

DOGOU Eric, récépissé n° 15240 à ZOURI Issa Ibrahim, récépissé n° 14102.

Les candidats présélectionnés se présenteront aux lieux suscités à partir de 06 h 30 mn, munis de leur récépissé, de la Carte Nationale d'Identité Burkinabè ayant servi au dépôt de leur dossier de candidature et du nécessaire pour composer.

Par ailleurs, les candidats élèves Commissaires sont informés que l'épreuve pratique d'informatique se déroulera le lundi 29 août 2016 et celle de l'orale, les mardi 30 et mercredi 31 août 2016 à l'Ecole Nationale de Police.

**L'appel des candidats desdites épreuves débutera à 07 heures 00.**

**Division de la Communication et des Relations Publiques de la Police Nationale**



## Universités & Ecoles à consulter pour la rentrée 2016-2017

Ministère de l'Enseignement Supérieur,  
de la Recherche Scientifique et de l'Innovation (MESRSI)

Université Catholique de l'Afrique de l'Ouest (UCAO)

Unité Universitaire à Bobo-Dioulasso (UUB)

Ecole Supérieure Polytechnique de Kaya (ESPK)



### OFFRES DE FORMATIONS



#### 1. Filières techniques professionnelles :

- ▶ Génie Civil, Option Bâtiments et Travaux Publics (BTP)
- ▶ Génie Electrique et Informatique Industrielle, Options Réseaux Electriques et Energies Renouvelables (REER), Réseaux Informatiques et Télécommunications (RIT) ;
- ▶ Génie Hydraulique Rural, Option Systèmes Irrigués (SI)

#### Niveau d'entrée :

- Bac C-D-E-F2-F3-F4 et Bac Pro (1ère année)
- DUT – BTS ou équivalent (année de Licence) ;

#### 2. Filières commerciales :

- Finance/Comptabilité ;
- Marketing et Gestion Commerciale

Niveau d'entrée : Bac A - C-D-E-G1-G2 + Bac Pro

Diplômes délivrés : DUT et Licence Professionnelle

Ces filières sont également ouvertes aux professionnels. En cas de besoin, prendre attache avec la direction des études :

71 69 30 15 / 78 85 44 03/71282980/78968170

Inscriptions pour toutes les classes de la 1ère à la 3ème année de licence : à partir du 1er juillet 2016 de 8 h à 12 h et de 15 h à 17 h. Secrétariat ouvert du lundi au vendredi

Date limite de dépôt des dossiers : 30 septembre 2016

Si option Internat : 72 chambres individuelles et de 48 chambres doubles.

#### Programme de la rentrée :

- Jeudi 29 septembre 2016 : rentrée des internes
- Vendredi 30 septembre – samedi 1er octobre 2016 : session de rentrée pour tous
- Lundi 03 Octobre 2016 : Début des cours

#### Contacts pour tout renseignement :

24 45 22 22/24 45 23 23/70 42 81 29/78 44 27 29/61 84 69 09/78 85 44 03

e-mails : gregbalma81@gmail.com ; majojya@gmail.com ; loyaraviniyves@gmail.com

Site web ESPK: [www.espkaya.com](http://www.espkaya.com)



## Universités & Ecoles à consulter pour la rentrée 2016-2017



### ISC-BOBO

#### Ecole Supérieure des Sciences et Technologies

*Les bacheliers sont informés de l'ouverture des inscriptions en  
1<sup>ère</sup> et 2<sup>ème</sup> année dans les filières suivantes :*

- 1. Sciences et Technologies de l'Eau, de l'Environnement et de l'Energie, option :**
  - Infrastructures Hydrauliques
  - Eau et Assainissement
  - Génie Electrique et Energétique
  - Génie Civil
- 2. Banque et Microfinance, option :**
  - Banque
  - Microfinance
  - Assurance
- 3. Génie Informatique, option :**
  - Système d'Informations et Réseaux
  - Réseaux Informatique et Télécommunication
- 4. Gestion des ONG et des Associations, option :**
  - Gestion et Organisation des Entreprises
  - Gestion des Projets
  - Gestion des ONG
  - Gestion des Associations
- 5. Autres filières disponibles**
  - Marketing
  - Transport logistique
  - Finance-Comptabilité
  - Communication

*Situé au centre de la ville de Bobo, Avenue Guillaume Ouédraogo/Immeuble Sanga Mady 1<sup>er</sup> et  
2<sup>ème</sup> étage*

*01 BP 2530 Bobo-Dioulasso 01*

*Tél : +226 72 07 09 09 / +226 20 95 47 46 / +226 72 08 03 03 / +226 70 01 05 05 / +226 77 20  
00 26 / Email : [isc@iscbobo.com](mailto:isc@iscbobo.com) / Site WEB : [www.iscbobo.com](http://www.iscbobo.com)*



## Universités & Ecoles à consulter pour la rentrée 2016-2017

FONDATION SCIENCES-CAMPUS

-----  
I S C-BOBO  
-----

Ecole des Sciences et Technologies de Bobo  
Dioulasso

-----  
01 BP 2530 Bobo Dioulasso 01  
Tél. : 00226 20954746  
Email : [isc@sicbobo.com](mailto:isc@sicbobo.com)



Burkina Faso

-----  
Unité-Progrès-Justice

### APPEL A CANDIDATURES

Pour le recrutement d'étudiants de la 2e Promotion de

## Licence en Sciences et Technologies de l'Eau, de l'Environnement et de l'Energie (STEEE)

Le Président de la Fondation Sciences-Campus informe le public de l'ouverture des inscriptions pour le **recrutement de la deuxième promotion d'étudiants de Licence en Sciences et Technologies de l'Eau, de l'Environnement et de l'Energie, à l'Institut Supérieur des Sciences et Technologies (ISC-Bobo) pour la rentrée 2016-2017.**

**Compétences visées :** A l'issue de la formation, le titulaire de la Licence (Bac +3) disposera :

- Des connaissances en sciences de base et informatique appliquée,
- Des connaissances en techniques de base,
- Une approche des métiers à travers les enseignements de techniques appliqués dans les domaines, des Infrastructures Hydrauliques, de l'Eau et Assainissement, du Génie Electrique & Energétique, du Génie Civil, du Système d'Information et des Mines.

**Débouchés :** A l'issue de cette formation de six (6) semestres, le titulaire de la Licence aura acquis un bon niveau pour la poursuite des études en Master d'ingénierie ou intégrer le milieu professionnel.

**Modules :** Un tronc commun consacré aux enseignements en Sciences de base (Mathématiques, Biologie, Chimie, Géologie, électrotechnique...), Techniques de base (Calcul de structures, Hydraulique...), Techniques appliquées (Topographie, Dessin Technique, Génie Civil...) et les enseignements spécifiques selon les options.

**Options /Filières de spécialisation:** au sixième semestre les options sont orientées en :

- Infrastructures Hydrauliques
- Eau & Assainissement

- Génie Electrique & Energétique
- Génie civil

**Conditions d'accès :** la Licence STEEE est ouverte aux titulaires de Baccalauréat pour six semestres d'études donc 3 ans et aux titulaires des diplômes suivant ou leurs équivalents : DEUG, DUT, BTS pour deux semestre d'études donc 1 an.

**Frais de scolarité :** Formation : 275.000 FCFA /an, Frais d'inscription : 5.000 FCFA, Frais de session/en cas de reprise: 15.000 FCFA/UE

**Autres frais :** sont à la charge des étudiants, les frais de tenue universitaire, des feuilles de devoir, d'assurance pour les étrangers, de bibliothèques, les frais de transports et autres frais personnels.

**Dossiers :** Attestation ou dernier diplôme + Carte d'Identité et Fiche d'inscription à déposer au service de l'orientation au plus tard le 30 Septembre 2016 ou envoyer à ISC Bobo 01 BP 2530 Bobo Dioulasso 01.

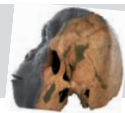
**Début des cours :** 15 Octobre 2016 sur le campus au centre-ville de Bobo Dioulasso, Avenue Guillaume Ouedraogo.

**Le Président,  
Siaka GOW**

**Adresse :** Avenue Guillaume Ouédraogo/Immeuble Sanga Mady/ 01 BP 2530 Bobo-Dioulasso 01 /

**Tél. :** +226 95 20 47 46 / +226 72 08 03 03/ +226 72 07 09 09/ +226 77 20 00 26

**Email :** [isc@iscbobo.com](mailto:isc@iscbobo.com) / [www.iscbobo.com](http://www.iscbobo.com) / Skype : [iscforum](https://www.skype.com)



*Des questions de la recherche*

*Des questions des Universités*

*Des questions des Ecoles*

*Des questions d'Actualité*

*Des questions d'emplois*

*Les réponses dans Sciences-Campus Info au quotidien  
en version numérique à télécharger.*

#### PHARMACIES DE GARDE DE OUAGADOUGOU

Du 20 au 27 août 2016

#### GROUPE 4

1200 LOGEMENTS	22625360252
AMITIE MIYOUYOU	22625385236
BETHANIA	22625313141
CIRCULAIRE SEDE	22625384491
DIAWARA	22625306068
ESPOIR	22625315412
CARE	22625316206
HIPPODROME	22625503412
HOPITALE	22625306641
JEAN PAUL	22625418154
KADIAOGO	22625318788
KOUMA	22625385742
LALLE	22625456725
LES GRACES	22660808077
LOUIS PASTEUR	22625335867
MAIGNON	22625310120

MUSSE	22625366841
NATIGE	22625362800
OUEDRAGO	22625371652
PIERRE TAPSOBA	22625484433
PRINCIPALE	22625375415
SAHEL	22625318195
SIG NOGHIN	22625431778
SIRA	22625431778
SOMAGADE	22625358244
SOTISSE	22625364148
UNITE	22625343942
VENEGRE	22625430587
VIDAL	22625315288
VIEL	22625459825
WEND KUNI	22625362015
WEND YAM	22625483047

#### ADRESSES UTILES

##### Ouagadougou

Pompiers: 18/ 25 30 69 48/ 30 69 47  
Hôpital ambulance: 25 30 66 44 /45  
ONEA: 22 22 76/77 25 34 34 60 - 80 00 11 11  
SONABEL: 25 30 61 00  
Aéroport: 25 30 65 15  
Police secours: 25 30 71 00  
Gendarmerie: 25 31 33 40

##### Bobo-Dioulasso

Pompiers: 18  
Hôpital ambulance: 20 97 00 45/ 20 97 00 44  
ONEA: 20 97 65 65/ 20 97 00 09/10 - 80 00 11 11  
SONABEL: 20 97 00 60 / 98 22 30  
Aéroport: 20 97 00 70  
Burkina secours: 20 97 01 43  
Police secours: 17  
Gendarmerie: 20 97 00 59/ 20 97 00 33

## Sciences-Campus Info

Magazine Scientifique & Universitaire

Fondé le 26 août 2013.

02 BP 5805 Ouaga 02  
Burkina Faso

Tél: + 226 76609721

E-mail: [redaction@sc-mail.info](mailto:redaction@sc-mail.info)

Site web:

[www.sciences-campus.info](http://www.sciences-campus.info)

Publications semestrielles et quotidiennes

#### Autorisations

n°5509P/2013/ CAO/TGLO/P.F.  
n°1238/2016/CAO-TGI/OUA/P.F

#### Administration

OTC

Fondation Sciences-Campus

#### Directeur de publication

Siaka GOW

#### Directrice des rédactions

Eliane Bayala

#### Equipe de reportage

- Aris KUSIELE Somda
- Bernadette Dembélé
- Valentin Mano
- Rélvwendé Hervé Roamba
- Bernard M' Pempé Hien

#### Correspondants des provinces du Burkina

- Karim Ouattara
- Francois blanc
- Boureima Sogoba
- Augustin Irwaya Ouedraogo
- Tigiane Antoine Ki
- Blaise Sama
- Jean Paul Yekpaye
- Grégoire Zongo
- Mamadou Goh
- Désiré Guigma
- Jérôme Bissyendé
- Yves Sanou
- Frédéric Poïda
- Valentin Ouedraogo
- Blaise Sama
- Diloma Jacques
- Moumouni Guio
- Nicole Ouedraogo
- Amédée Silga
- Karim Koala
- Ouaboué Bakouan
- Albert Tarpaga
- Paul Soma
- Arjounan Saganogo
- Joseph Kaboré
- Valentin Singbéogo
- Issa Sepama
- Hermann Toé
- Steven Issouf Barro

#### Correspondants pays

##### Montage

Eliane BAYALA

Oeil du professionnel

##### Distribution

Téléchargeable sur:

[www.sciences-campus.info](http://www.sciences-campus.info)

#### Abonnement, insertion, couverture médiatique

+226 76609721

+226 72080505

+22672080303

E-mail: [redaction@sc-mail.info](mailto:redaction@sc-mail.info)

#### Représentation Bobo Dioulasso

Tél: +226 20954746

+226 72070909



## Universités & Ecoles à consulter pour la rentrée 2016-2017

MINISTRE DE L'ENSEIGNEMENT  
SUPERIEUR, DE LA RECHERCHE  
SCIENTIFIQUE ET DE L'INNOVATION

SECRETARIAT GENERAL

UNIVERSITE OUAGA I Pr Joseph KI-ZERBO

PRESIDENCE

03 BP 7021 Ouagadougou 01

Tél. : (226) 25 30 70 64/65

Fax : (226) 25 30 72 42



BURKINA FASO  
Unité-Progrès-Justice

### Test d'entrée en 1ère année à l'Institut Burkinabé des Arts et Métiers (IBAM), session 2016

Le Président de l'Université Ouaga I Pr Joseph KI-ZERBO porte à la connaissance des titulaires du Baccalauréat des séries C, D, E, A, G1, Bureautique professionnelle, G2 et G3 des sessions de 2015 et 2016, qu'il est ouvert à l'Institut Burkinabé des Arts et Métiers (IBAM), un test de recrutement d'étudiants en première année de licence professionnelle dans les filières suivantes :

- 1- Comptabilité-Contrôle-Audit (CCA) pour 70 places,
- 2- Assurance-Banque-Finance (ABF) pour 40 places,
- 3- Marketing et Gestion (MG) pour 40 places,
- 4- Assistance de Direction Bilingue (ADB) pour 25 places,
- 5- Méthodes Informatiques Appliquées à la Gestion (MIAGE) pour 20 places.

Le régime de la formation qui dure trois (03) ans, est celui du système Licence-Master-Doctorat (LMD).

**Les dossiers de candidature devront être déposés à la scolarité de l'Institut Burkinabé des Arts et Métiers (IBAM), du mercredi 13 juillet au vendredi 29 juillet 2016 et du jeudi 1er septembre au vendredi 09 septembre 2016, de 07h30 à 12h**

Le dossier de candidature est composé des pièces suivantes :

- une demande manuscrite non timbrée adressée à Monsieur le Président de l'Université Ouaga I Pr Joseph KI-ZERBO, portant les noms, prénoms, adresse et signature du candidat avec précision de la filière choisie ;
- une photocopie légalisée de l'attestation du baccalauréat des sessions 2015 ou 2016 ;
- une photocopie légalisée de l'acte de naissance ;
- une photocopie du reçu de versement des frais d'inscription au test (15 000F CFA), payable à la comptabilité de l'Université Ouaga I Pr Joseph KI-ZERBO (à Zogona);

Les informations complémentaires relatives aux différentes filières sont affichées à la Direction des affaires académiques, de l'orientation et de l'information (DAOI), à l'Institut Burkinabé des Arts et Métiers (IBAM), sur le site de l'Université Ouaga I Pr Joseph KI-ZERBO [www.univ-ouaga.bf](http://www.univ-ouaga.bf).

**Le test se déroulera le lundi 19 septembre 2016 à partir de 6 heures 30 minutes dans les amphithéâtres Libyens de l'Université Ouaga I Pr Joseph KI-ZERBO pour les filières ABF et CCA et au sein de l'IBAM pour MG, MIAGE, ADB.**

La répartition des candidats sera affichée le jeudi 15 septembre 2016 devant les amphithéâtres Libyens et au sein de l'IBAM.

L'admission au test n'implique pas l'attribution d'une bourse de l'enseignement supérieur.

Pour toute information complémentaire, s'adresser à la scolarité de l'Institut Burkinabé des Arts et Métiers (IBAM).

**Pr Rabiou CISSE**  
Chevalier de l'ordre national  
Officier de l'Ordre des Palmes académiques





## Universités & Ecoles à consulter pour la rentrée 2016-2017

<sup>/kk</sup>  
**MINISTRE DE L'ENSEIGNEMENT  
SUPERIEUR, DE LA RECHERCHE  
SCIENTIFIQUE ET DE L'INNOVATION**

**SECRETARIAT GENERAL**

**UNIVERSITE OUAGA I Pr Joseph KI-ZERBO**

**PRESIDENCE**

03 BP 7021 Ouagadougou 01  
Tél. : (226) 25 30 70 64/65  
Fax : (226) 25 30 72 42



**BURKINA FASO**  
**Unité-Progrès-Justice**

### **Recrutement en 1ère année pour la formation des Technicien(ne)s Supérieurs de Santé, option Analyses Biomédicales**

Le Président de l'Université Ouaga I Pr Joseph KI-ZERBO, porte à la connaissance des titulaires du baccalauréat 2016 et des professionnels qu'il est ouvert à l'UFR des Sciences de la Santé, un concours direct de recrutement d'étudiant(e)s pour la 1ère année de la section de formation des Technicien(ne)s Supérieurs de Santé, option Analyses Biomédicales.

#### **1) Formation et diplôme**

La durée de la formation est de trois (3) ans. La formation est sanctionnée par le diplôme de Licence Professionnalisée en Analyses Biomédicales.

#### **2) Conditions et modalités d'accès**

Les conditions et modalités d'accès à cette section de formation universitaire et professionnelle sont les suivantes :

##### **a) Titulaire du baccalauréat**

- être titulaire du baccalauréat session 2016 série C ou D,
- avoir été déclaré admis au concours.

##### **b) Professionnels**

- être technicien(ne) de laboratoire,
- avoir trois (3) années d'ancienneté en cette qualité,
- avoir l'autorisation du Ministère de la Santé,
- avoir été déclaré(e) admis(e) au concours,

##### **c) Admission**

- l'admission est prononcée sur la base de l'obtention d'une moyenne égale au moins à 10/20. Toute note inférieure à 6/20 est éliminatoire.

##### **Le dossier de candidature comprend :**

- une demande manuscrite adressée à Monsieur le Président de l'Université Ouaga I Pr Joseph KI-ZERBO,
- une attestation légalisée de réussite au baccalauréat série C ou D
- une copie légalisée d'acte de naissance ou de jugement supplétif tenant lieu.

##### **d) Epreuves**

##### **Le concours comporte :**

##### **Pour les bacheliers, trois épreuves**

- mathématiques : coefficient : 2
- physique-chimie : coefficient : 3

- Sciences naturelles : biologie : coefficient : 2

##### **Pour les professionnels, cinq épreuves d'une (1) heure chacune :**

- Biochimie coefficient : 3
- Hématologie coefficient : 2
- Microbiologie : coefficient : 1
- Parasitologie : coefficient : 1
- Immunologie: Coefficient : 1

#### **3) Déroulement des épreuves**

Les épreuves se dérouleront le Jeudi 22 Septembre 2016 dans l'enceinte de l'UFR/SDS de l'Université Ouaga I Pr Joseph KI-ZERBO.

Les candidatures sont recevables au service courrier de l'UFR/SDS du 1er au 15 Septembre 2016, les jours ouvrables de 08h à 11h30.

Le nombre de places mises en compétition est de quinze (15) pour les titulaires du baccalauréat session 2016 et cinq (5) pour les professionnels.

Les candidats doivent s'acquitter des frais de dossiers fixés à quinze mille (15.000) francs CFA auprès de la comptabilité de l'Université Ouaga I Pr Joseph KI-ZERBO et une copie de cette quittance doit être jointe au dossier de candidature.

#### **4) Informations générales**

Les candidat(e)s doivent se munir d'une C.N.I.B. ou d'un passeport en cours de validité et de quoi écrire.

N.B. : 1) L'admission au concours de recrutement ne donne pas droit automatiquement à l'obtention d'une bourse nationale ni au statut de stagiaire.

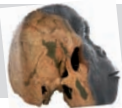
2) Le régime d'examen terminal unique n'est pas admis dans la section.

3) La présence aux enseignements théoriques et aux travaux pratiques est obligatoire.

**Pr Rabiou CISSÉ/**

**Chevalier de l'Ordre national**

**Officier de l'Ordre des Palmes académique**



## L'Association des Géologues du Burkina Faso, organise

Sous le parrainage de la Chambre des Mines du Burkina,  
Sous le patronage du Dr Pierre TAPSOBA,  
Représentant national de la société West African Resources,  
Sous le Co-parrainage du Dr François O. OUEDRAOGO,  
Géologue Consultant dans le domaine de la Géologie et des textes miniers  
et de Phillipe OUEDRAOGO, 1<sup>er</sup> Directeur Burkinabè de la Géologie et des Mines,  
Sous la présidence du Pr Alain Nindaoua SAWADOGO, Professeur Titulaire d'hydrogéologie

**la 2<sup>ème</sup>** édition des journées du géologue  
**« JG'2016 »**  
**25 au 27 Août 2016**  
Sur le site du Conseil Burkinabé des Chargeurs (CBC).

Sous le thème :

*« Evolution des connaissances dans le domaine  
de la Géologie et des Mines au Burkina Faso :  
Défis et perspectives ».*

### Au programme :

- Conférences-débats animées par d'éminents conférenciers provenant de divers secteurs d'activités,
  - Débat sur l'emploi du géologue dans le domaine de la géologie et des mines au Burkina Faso : Etats des lieux et perspectives
- Expositions en stands
- Excursion

Inscriptions : 71 39 29 77 - 79 05 79 41 - 70 29 53 75  
[asgeologueduburkina@gmail.com](mailto:asgeologueduburkina@gmail.com)







## Universités & Ecoles à consulter pour la rentrée 2016-2017

MINISTÈRE DE L'ENSEIGNEMENT  
SUPERIEUR, DE LA RECHERHCE  
SCIENTIFIQUE ET DE L'INNOVATION

SECRETARIAT GENERAL

UNIVERSITE OUAGA II

PRÉSIDENCE

INSTITUT UNIVERSITAIRE  
DE FORMATIONS INITIALE ET CONTI-  
NUE

Tél. : 25 40 94 04



N° 2016- /MESRSI/SG/UO2/P/IUFIC

### APPEL A CANDIDATURES Pour le recrutement d'étudiants de la 2ème promotion en Master professionnel en Droit Pénal et Sciences Crimi- nelles (Master 2)

Le Président de l'Université Ouaga II informe le public de l'ouverture de tests pour le recrutement de la 2ème promotion d'étudiants en Master professionnel en Droit Pénal et Sciences criminelles, à l'Institut Universitaire de Formations Initiale et Continue (IUFIC), pour la rentrée universitaire 2016-2017.

Le Master professionnel en Droit Pénal et Sciences Criminelles a pour objectif de développer chez les étudiants une maîtrise théorique mais aussi une sensibilité pratique du droit pénal et de permettre à certains professionnels d'approfondir leurs pratiques.

Il est également une source de recyclage pour certains praticiens du droit pénal (avocats, magistrats, gendarmes, policiers, douaniers, etc.).

#### Modules de formation

La formation dispensée est en présentiel et en cours du soir. Elle combine des enseignements théoriques, (dispensés par des universitaires africains et européens) et pratiques (séminaires donnés par des professionnels).

#### Conditions d'accès à la formation

Le Master professionnel Droit Pénal et Sciences Criminelles est un diplôme juridique. L'étudiant doit par conséquent obligatoirement avoir suivi les matières de droit pénal (Général et Spécial) et de procédure pénale au cours de ses années de licence, maîtrise ou M1.

- Etre titulaire d'une maîtrise ou d'un Master 1 en sciences juridiques reconnu par le CAMES.

Les commissaires de police diplômés de l'académie nationale de police du Burkina Faso, titulaires d'une maîtrise universitaire autre que juridique et reconnue par le CAMES, sont admis en équivalence en deuxième année du master.

#### Le nombre de places disponibles est de trente (30).

Les débouchés

Les débouchés des produits sont :

- Les professions dites réglementées (avocats, notaires, huissiers de justice, commissaires-priseurs) ;
- Agence de contrôle de l'Etat ;
- Agent judiciaire de l'Etat ;
- Juriste conseil d'entreprise ;
- Justice internationale (TPI, CPI) ;
- Organisations de défenses des droits de l'Homme.

#### Coût de la formation

- Frais d'inscription : 50.000 f CFA pour les ressortissants de l'UEMOA et 250.000 f CFA pour les étudiants hors zone UEMOA.
  - Frais de formation : 1.200.000 f CFA payables en deux tranches.
  - 1ère tranche : 700.000 f CFA avant le 30 novembre 2016
  - 2ème tranche : 500.000 f CFA au plus tard le 28 février 2017
- Les candidat(e)s intéressé(e)s doivent déposer du 20 au 29 juillet 2016 et du

1er septembre au 30 octobre 2016 inclus au Secrétariat de l'IUFIC (situé à la ZAD, deux rues derrière le SIAO, troisième étage), un dossier de candidature adressé à Monsieur le Président de l'Université Ouaga II, comprenant :

- Une demande de candidature manuscrite timbrée à 200 f adressée au Président de l'Université Ouaga II ;
- Une photocopie légalisée des diplômes obtenus du Baccalauréat à la maîtrise ou au M1 ;
- Une photocopie légalisée des relevés de notes (y compris celui du baccalauréat) ;
- Un curriculum vitae ;
- Une lettre de motivation exprimant clairement les objectifs poursuivis par le candidat ;
- Une copie légalisée de CNIB ou passeport ou certificat de nationalité.
- Un protocole de recherche précisant clairement le thème indicatif de mémoire envisagé.

#### Les candidats présélectionnés sur dossier subiront un test écrit.

Pour cette rentrée académique, le recrutement se fera selon le processus et le calendrier suivants :

- Date limite de dépôt des dossiers : 30 octobre 2016.
- Présélection sur dossier : 07 novembre 2016.
- Entretien : 10 novembre 2016
- Résultats : 15 novembre 2016

#### Le calendrier académique est le suivant :

- Inscription administrative : 15 au 30 novembre 2016
- Inscriptions pédagogiques : 1er au 30 décembre 2016
- Début des cours : 11 janvier 2017
- Fin des cours : 31 juillet 2017
- Dépôt des mémoires : 30 octobre 2017
- Soutenance des mémoires : novembre 2017

NB : les cours et les évaluations se déroulent du lundi au vendredi de 17 heures à 21 heures, le samedi toute la journée et exceptionnellement le dimanche. Quelques missions d'enseignements, conférences et séminaires peuvent se tenir dans la journée. Dans ce cas, les auditeurs seront informés à l'avance afin qu'ils prennent les dispositions nécessaires pour être présents.

Pour de plus amples informations, prendre contact avec le secrétariat de l'IUFIC au (00226) 25 40 94 04, Courriel : iufic@univ-ouaga2.bf

**Pour le Président en mission et par intérim,  
Le Vice-président chargé des Enseignements  
et des Innovations Pédagogiques**





## Universités & Ecoles à consulter pour la rentrée 2016-2017

MINISTRE DE L'ENSEIGNEMENT  
SUPERIEUR, DE LA RECHERCHE SCIENTIFIQUE ET  
DE L'INNOVATION

SECRETARIAT GENERAL

UNIVERSITE OUAGA II

PRESIDENCE

INSTITUT UNIVERSITAIRE  
DE FORMATIONS INITIALE ET CONTINUE

Tél. : 25 40 94 04

N° 2016- /MESRSI/SG/UO2/P/IUFIC

BURKINA FASO

Unité – Progrès – Justice



### APPEL A CANDIDATURES

## Pour le recrutement d'étudiants de la 2ème promotion en Master professionnel en Conseil Juridique d'Entreprises (M2)

Le Président de l'Université Ouaga II informe le public de l'ouverture de tests pour le recrutement de la 2ème promotion d'étudiants en Master professionnel en Conseil Juridique d'Entreprises, à l'Institut Universitaire de Formations Initiale et Continue (IUFIC), pour la rentrée universitaire 2016-2017.

Le Master professionnel en Conseil Juridique d'Entreprises a pour objectif de :

- Favoriser l'acquisition et l'approfondissement des bases fondamentales du droit des affaires et l'acquisition des méthodes de travail et d'un savoir faire technique qui soit de nature à permettre au futur juriste professionnel (avocat ou juriste d'entreprise) d'assurer lui-même l'actualisation et l'évolution de ses connaissances tout au long de sa vie professionnelle.
- Adapter les méthodes pédagogiques à chaque spécialité, centrées sur les méthodes de rédaction et d'argumentation (rédaction de clauses contractuelles, notes de synthèse, consultations juridiques, plaidoiries), la maîtrise des différents types de contentieux, la recherche documentaire.

- Préparer aux métiers de juriste d'entreprise ou de conseil en droit des affaires, avec une ambition : «améliorer la performance juridique de l'entreprise».

#### Modules de formation

La formation dispensée est en présentiel et en cours du soir.

Les enseignements sont assurés par des professeurs de rang magistral ou des spécialistes réputés, avec leurs assistants, et provenant aussi bien des universités que des milieux professionnels.

#### Conditions d'accès à la formation

Le Master professionnel en Conseil Juridique d'Entreprise est un diplôme juridique. L'étudiant doit être titulaire d'une maîtrise en droit de l'Université Ouaga II, de toute autre université, ou d'un titre jugé équivalent.

Une expérience professionnelle d'au moins deux ans dans une entreprise publique ou privée serait un atout.

**Le nombre de places disponibles est de trente (30).**

#### Coût de la formation

- Frais d'inscription : 50.000 f CFA pour les ressortissants de l'UEMOA et 250.000 f CFA pour les étudiants hors zone UEMOA.

- Frais de formation : 1.200.000 f CFA payables en deux tranches.
- 1ère tranche : 700.000 f CFA avant le 30 novembre 2016
- 2ème tranche : 500.000 f CFA au plus tard le 28 février 2017

Les candidat(e)s intéressé(e)s doivent déposer du 20 au 29 juillet 2016 et du 1er septembre au 30 octobre 2016 inclus au Secrétariat de l'IUFIC (situé à la ZAD, deux rues derrière le SIAO, troisième étage), un dossier de candidature

adressé à Monsieur le Président de l'Université Ouaga II, comprenant :

- Une demande de candidature manuscrite timbrée à 200 f adressée au Président de l'Université Ouaga II ;
- Une photocopie légalisée des diplômes obtenus du Baccalauréat à la maîtrise ou au M1 ;
- Une photocopie légalisée des relevés de notes (y compris celui du baccalauréat) ;
- Un curriculum vitae ;
- Une lettre de motivation exprimant clairement les objectifs poursuivis par le candidat ;
- Une copie légalisée de CNIB ou passeport ou certificat de nationalité.
- Un protocole de recherche précisant clairement le thème indicatif du rapport envisagé.

#### Les candidats présélectionnés sur dossier subiront un test écrit.

Pour cette rentrée académique, le recrutement se fera selon le processus et le calendrier suivants :

- Date limite de dépôt des dossiers : 30 octobre 2016.
- Présélection sur dossier : 07 novembre 2016.
- Test : 10 novembre 2016
- Résultats : 15 novembre 2016

#### Le calendrier académique est le suivant :

- Inscription administrative : 15 au 30 novembre 2016
- Inscriptions pédagogiques : 1er au 30 décembre 2016
- Début des cours : 11 janvier 2017
- Fin des cours : 31 juillet 2017
- Dépôt des rapports : 30 octobre 2017
- Soutenance des rapports : novembre 2017

**NB : les cours et les évaluations se déroulent du lundi au vendredi de 17 heures à 21 heures, le samedi toute la journée et exceptionnellement le dimanche. Quelques missions d'enseignements, conférences et séminaires peuvent se tenir dans la journée. Dans ce cas, les auditeurs seront informés à l'avance afin qu'ils prennent les dispositions nécessaires pour être présents.**

**Pour de plus amples informations, prendre contact avec le secrétariat de l'IUFIC au (00226) 25 40 94 04, Courriel : iufic@univ-ouaga2.bf**

**Pour le Président en mission et par intérim,  
Le Vice-président chargé des Enseignements  
et des Innovations Pédagogiques**

**Pr François de Charles OUEDRAOGO  
Chevalier de l'Ordre des Palmes Académiques**



## Universités & Ecoles à consulter pour la rentrée 2016-2017



### Master 2 «Droit et Politiques de l'environnement »

### Master international de l'Université Senghor (Egypte) et de l'Université OUAGA II (Burkina Faso)

Le Président de l'Université OUAGA II et le Recteur de l'Université Senghor d'Alexandrie informent le public du recrutement de la troisième promotion d'étudiants du Master 2 « Droit et Politiques de l'Environnement » organisé à l'Institut Universitaire de Formations Initiale et Continue (IUFIC) de l'Université Ouaga II, Campus Senghor du Burkina.

Ce master 2, organisé en partenariat et en codiplomation par les deux universités, se veut pratique, opérationnel et vise à former des praticiens de haut niveau pour une meilleure mise en œuvre des politiques et des législations en matière d'environnement dans les pays africains.

Le programme est réservé aux titulaires d'un diplôme de maîtrise ou de master en droit ou science politique délivré par une institution reconnue (Etat, CAMES...).

Les candidats sont sélectionnés sur dossier à compléter sur internet à l'adresse suivante : <http://senghor.refer.org>. Ce dossier comprend : le formulaire de candidature, une lettre de motivation, les photocopies légalisées des diplômes (BAC+ 4 ou équivalent), un CV et le thème indicatif du mémoire.

Les candidats doivent s'inscrire sur la plateforme de candidature ouverte sur le site de l'université Senghor et déposer une copie physique de leur dossier au secrétariat de l'institut universitaire de formations initiale et continue (IUFIC) de l'Université Ouaga II.

• **Date limite de dépôt des candidatures : 30 septembre 2016**

• **Début de cours : 11 janvier 2017**

Le master est internationalement reconnu. Les cours sont assurés par un corps professoral international et organisés en unités d'enseignement. Le diplôme du Master est délivré par l'Université Senghor et l'Université de Ouaga II.

**Coût de la formation : 1.700.000 F CFA**

Modalité : le paiement peut s'effectuer en trois versements aux dates limites suivantes :

Date limite de paiement (1ère tranche : 700 000 FCFA) : 30 octobre 2016

**Date limite de paiement (2ème : 500 000 F CFA) : 15 décembre 2016**

**Date limite de paiement (3ème : 500 000 F CFA) : 15 février 2017**

Les étudiants admis doivent également s'acquitter des frais d'inscription réglementaires à l'Université Ouaga II, soit : 50 000 F CFA pour les ressortissants de l'UEMOA et 250 000 FCFA pour les ressortissants hors zone UEMOA, le 15 octobre 2016 au plus tard.

Pour tout renseignement complémentaire, contactez :

#### UNIVERSITE OUAGA II

IUFIC : (00226) 25 40 94 04

Renseignement : [iufic@univ-ouaga2.bf](mailto:iufic@univ-ouaga2.bf)

Coordonnateur : [sbayala@univ-ouaga2.bf](mailto:sbayala@univ-ouaga2.bf)

Coordonnateur adjoint : [ital@univ-ouaga2.bf](mailto:ital@univ-ouaga2.bf)

#### UNIVERSITE SENGHOR D'ALEXANDRIE

##### Rectorat

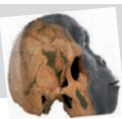
Tel (203) 48 43 504 ou 48 43 374

Fax : (203) 48 43 479

Courriel : [info@usenghor-francophonie.org](mailto:info@usenghor-francophonie.org)

##### Direction de la Décentralisation, des Campus Senghor et des Partenariats

[jean-dominique.assie@usenghor-francophonie.org](mailto:jean-dominique.assie@usenghor-francophonie.org)



## Les Offres de bourses

**BIN /SANS**  
**MINISTERE DE L'ENSEIGNEMENT**  
**SUPERIEUR, DE LA RECHERCHE**  
**SCIENTIFIQUE ET DE L'INNOVATION**

-----  
**SECRETARIAT GENERAL**  
-----

**CENTRE NATIONAL DE L'INFORMA-**  
**TION,**  
**DE L'ORIENTATION SCOLAIRE ET**  
**PROFESSIONNELLE, ET DES BOURSES**



*Le Ministre*

**BURKINA FASO**  
**Unité-progrès- justice**

Ouagadougou, le 08 juillet 2016juillet 2016

N° 2016- 000677/MESRSI /SG/CIOSPB/  
DBAF

*A*

### **Tout étudiant candidat à la bourse nationale de 2nd cycle en Afrique**

**Objet** : Informations relatives aux bourses nationales de 2nd cycle

Il est porté à la connaissance des étudiants désireux d'entreprendre des études de 2nd cycle en Afrique que l'octroi de la bourse répond a des critères définis a l'article 45 du décret 2008-865/PRES /PM/ MESSRS /MEF/MFPRE/MJE du 30 décembre 2008 portant définition des divers régimes de bourses d'études au Burkina Faso et fixation des modalités de leur contingentement .

#### **I. MODALITES ET CONDITIONS D'ATTRIBUTION**

Les bourses de 2nd cycle sont attribuées, dans la limite du contingentement en cours, aux étudiants de nationalité burkinabè remplissant les conditions suivantes :

- Etre titulaire d'un BTS, d'un DTS, du diplôme d'ingénieur des travaux, d'un DUT ou d'une licence, avec au moins la mention « assez bien »,
- Avoir 26 ans au plus.

Les bourses sont attribuées au regard des besoins de développement du Burkina Faso.

Les filières et les lieux de formation retenus pour les bénéficiaires sont aussi fonction de ces priorités et de correspondent pas nécessairement aux souhaits manifestés. Les inscriptions obtenues indépendamment par des étudiants suite à leurs démarches personnelles n'entraînent pas l'octroi systématique de la bourse nationale.

#### **II. COMPOSITION DU DOSSIER**

Toute demande de bourse de 2nd cycle doit recueillir l'avis de l'université du postulant avant l'examen du dossier par la commission nationale des bourses d'études et des stages (CNBES)

#### **Le dossier de candidature doit comporter les pièces suivantes :**

- Une demande manuscrite timbrée a 200f CFA (timbre fiscal) adressée a monsieur le Ministre de l'Enseignement Supérieur, de la Recherche Scientifique et de l'innovation. Cette demande doit porter sur sa troisième page, les avis des supérieurs hiérarchiques ( Chef de département, Directeur d'UFR , d'Institut ou d'Ecole, Président d'Université) du postulant et la décision du Ministre de l'Enseignement Supérieur, de la Recherche Scientifique et de l'Innovation sur

la quatrième page ;

- Un extrait d'acte de naissance
- Un certificat de nationalité burkinabè
- Les copies légalisées des diplômes (ou attestation des diplômes) :
- Du baccalauréat, du DUT/DTS /BTS, de la licence ou du diplôme d'ingénieur des travaux ;
- Des relevés de notes des deux ( 02) OU trois à (03) dernières années d'études ;
- Un curriculum vitae
- Une attestation de préinscription et un document indiquant les coûts de la formation sollicitée ;
- Une lettre de motivation

**IL est rappelé aux candidats que les établissements privés ne sont pas éligibles aux bourses nationales.**

En raison des difficultés d'inscription et du faible quota de bourses allouées, ne seront pris en compte pour la compétition que les candidats remplissant les conditions et disposant du diplôme de DUT/ DTS BTS, de licence ou du diplôme d'ingénieur des travaux au moment des travaux de la commission nationale des bourses d'études et de stages (CNBES)

**Les Candidats déjà titulaires de la maitrise ne sont pas éligibles à la bourse nationale de second cycle.**

La date limite de réception des dossiers de candidatures au Centre National de l'Information, de l'Orientation Scolaire et Professionnelle, et des Bourses (CIOSPB) est fixée au vendredi 25 novembre 2016.

**P/Le Ministre et par délégation, le**  
**Le Secrétaire général**  
**Pr Tanga Pierre ZOUNGRANA**  
**Chevalier de l'Ordre national**





## Les Offres de bourses

BIN /SANS  
MINISTRE DE L'ENSEIGNEMENT  
SUPERIEUR, DE LA RECHERCHE  
SCIENTIFIQUE ET DE L'INNOVATION

-----  
SECRETARIAT GENERAL

-----  
CENTRE NATIONAL DE L'INFORMATION,  
DE L'ORIENTATION SCOLAIRE ET PROFES-  
SIONNELLE, ET DES BOURSES

BURKINA FASO  
Unité-progrès- justice



*Le Ministre*

Ouagadougou, le 08 juillet 2016juillet 2016

N° 2016-000678-MESRSI/SG/CIOSPB/DBAF

A

### Tout étudiant candidat à la bourse nationale de 3e cycle en Afrique

**Objet :** informations relatives aux bourses  
nationales de 3e cycle

Il est porté à la connaissance des étudiants désireux d'entreprendre des études de 3e Cycle en Afrique que l'octroi de la bourse répond a des critères définis à l'article 45 du décret 2008-865/PRES /PM/MESSRS/MEF/MF-PRE/MJE du 30decembre 2008 portant définition des divers régimes de bourses d'études au Burkina Faso et fixation des modalités de leur contingentement.

#### I. MODALITES ET CONDITIONS D'ATTRIBUTION

Les bourses de 3e cycle sont attribuées, dans les limites du contingentement en cours, aux étudiants de nationalité burkinabè remplissant les conditions suivantes :

- Etre titulaire d'une maîtrise ou son équivalent avec au moins la mention « assez bien » pour les étudiants relevant de l'ancien système ou d'un master il de recherche ou son équivalent avec au moins la mention « assez bien » pour les étudiants s relevant du système LMD ;
- Avoir 28 ans au plus

Les bourses sont attribuées au regard des besoins de développement du Burkina Faso.

Les filières et les lieux de formation retenus pour les bénéficiaires sont aussi fonction de ces priorités et ne correspondent pas nécessairement aux souhaits manifestés. Les inscriptions obtenues indépendamment par des étudiants suite à leurs démarches personnelles n'entraînent pas l'octroi systématique de la bourse nationale.

#### II. COMPOSITION DU DOSSIER

Le dossier de candidature doit comporter les pièces suivantes :

- Une demande manuscrite timbre a 200F CFA timbre fiscal adressée à Monsieur le Ministre de l'Enseignement Supérieur, de la Recherche Scientifique et de l'innovation.
- Un extrait d'acte de naissance ;
- Un certificat de nationalité burkinabè ;

- Les copies légalisées des diplômes (ou attestations des diplômes) de la maîtrise ou du master II ou son équivalent ;
- Les relevés de notes des deux dernières années d'études ;
- Un curriculum vitae
- Un thème et un protocole de recherche bien définis de deux (02) Pages minimum à cinq (05) cinq pages maximum ;
- Une attestation de préinscription et un document indiquant les coûts de la formation sollicitée ;
- Une lettre de recommandation pour les postulants ayant effectué leurs études de 1er ou de 2nd cycle en dehors du Burkina Faso ;
- Une lettre de motivation ;

Les candidats titulaires d'un master professionnel, d'un DESS ou d'un diplôme d'ingénieur de conception ne sont pas éligibles à la bourse nationale de 3e cycle.

Il est de rappelé aux candidats que les établissements privés ne sont pas éligibles aux bourses nationales.

En raison des difficultés d'inscription et du faible quota de bourses allouées, ne seront pris en compte pour la complétion que les candidats remplissant les conditions et disposant de la maîtrise ou du master II de recherche ou son équivalent au moment des travaux de la commission nationale des bourses d'études et de stages (CNBES).

La date limite de réception des dossiers de candidatures au Centre National de l'Information, de l'Orientation Scolaire et Professionnelle, et des Bourses (CIOSPB) est fixée au vendredi 25 novembre 2016

**P/Le Ministre et par délégation, le  
Le Secrétaire général  
Pr Tanga Pierre ZOUNGRANA**



## Annonces

**Sciences-Campus Info**

# Quotidien numérique

Actualité générale et spécifique

Téléchargeable 7/7 jours; du lundi au dimanche.

Science - Université - Education - Politique - Société - Economie

- L'actualité générale en continue des 45 provinces du Burkina
- L'actualité des Centres de recherche
- L'actualité des campus et universités
- L'actualité sur la santé et le bien être
- L'actualité au quotidien de chaque département ministériel
- L'actualité internationale

### Abonnement gratuit

Vous téléchargez le quotidien chaque jour  
sur le site du lundi au dimanche  
[www.sciences-campus.info](http://www.sciences-campus.info)

### Abonnement VIP

Vous recevez le quotidien dans votre boîte e-mail  
du lundi au dimanche  
12 000 FCFA/ an

**VIP**

*Abonnez vous et obtenez le premium  
du lundi au Dimanche*

A remplir et renvoyer au siège ou par e-mail

Nom:.....

E-mail:.....

Téléphone:.....

12 000 FCFA /an à payer par chèque, en espèces au siège, par Airtel Money ou sur le  
Compte ECOBANK n°0010-281732300602 SWIFT: ECOCBFBF

[www.sciences-campus.info](http://www.sciences-campus.info)  
Messagerie: [ac@sc-mail.info](mailto:ac@sc-mail.info) / [contact@sciences-campus.info](mailto:contact@sciences-campus.info)  
Tél: + 226 25 37 36 39/ 76 60 97 21 / 72 08 03 03  
Adresse postale: 02BP 5805 Ouagadougou 02  
Avenue des Tensoaba