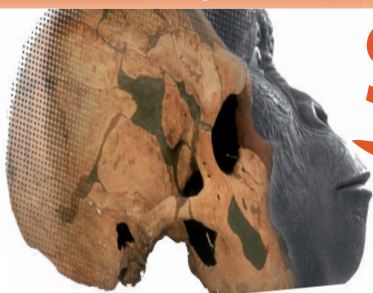




*L'information des campus et des centres de recherche pour le monde,
L'information du monde pour les campus et les centres de recherche*



Sciences-Campus Info

Science - Politique - Education - Société - Economie

Quotidien n°171 du samedi 8 octobre 2016 / Tél: +226 76 60 97 21 / +226 25 37 36 39 BURKINA FASO

Quotidien numérique

Jobs Campus. P.6.

ACTIVITE DU GOUVERNEMENT

26^e Congrès de l'union postale universelle La SONAPOST distinguée !

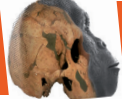
P.2



BANDE ANNONCE

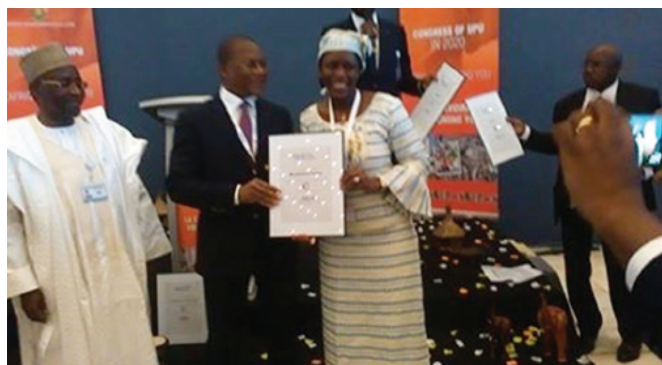
ESPACE RÉSERVÉ POUR VOS ANNONCES

+226 72 08 03 03



26^e Congrès de l'union postale universelle La SONAPOST distinguée !

La société nationale des postes (SONAPOST) du Burkina Faso a été distinguée pour la qualité de service dans le traitement du courrier le lundi 03 octobre 2016



à Istanbul en Turquie en marge du 26^e Congrès de l'Union postale universelle (UPU) qui se déroule du 20 septembre au 07 Octobre 2016. Cette certification de qualité a été reçue par le Madame le Ministre du Développement de l'Economie numérique et des Postes, Mme Sana née Congo Aminata. Valable jusqu'au 02 octobre 2019, ce

prix de qualité est le couronnement des efforts de l'ensemble des postiers et du gouvernement burkinabè qui œuvrent chaque jour pour offrir des services postaux diversifiés et de qualité à l'ensemble de la population. Et à travers la SONAPOST, c'est le Burkina Faso qui est ainsi récompensé.

Pour la direction générale de la SONAPOST, cette distinction est une invitation à plus de travail et d'ingéniosité afin de répondre aux exigences de plus en plus grandes et multiples de sa clientèle.

26^e congrès de l'Union postale universelle Le Burkina Faso réélu membre du conseil

Le Burkina Faso a été réélu membre du Conseil d'administration de l'union postale universelle, le mercredi 5 octobre 2016 à Istanbul en Turquie lors du 26^e congrès de l'UPU.

Le 26^e congrès de l'UPU qui se tient à Istanbul en Turquie peut être considéré comme celui du Burkina Faso. En effet après la distinction de la société nationale des postes (SONAPOST) pour la qualité de service dans le traitement du courrier, notre pays qui a fait campagne pour conserver son siège de membre du conseil d'administration de l'UPU acquis en 2012 à Doha a été réélu avec brio le mercredi 5 octobre 2016 au centre de conférences de l'Hôtel Bomonti Hilton d'Istanbul. Avec cette réélection, notre pays pourra défendre sa voix et celle des pays africains pendant les prochaines quatre années dans les instances mondiales où se discutent l'avenir du secteur postal. Présente à Istanbul,

Mme le Ministre du Développement de l'Economie numérique et des Postes, Mme Sana née Congo Aminata a salué cette réélection, fruit de la vitalité de la diplomatie des pays des hommes et de l'engagement de l'ensemble des acteurs de la poste. Elle a également traduit sa gratitude et celle des plus hautes autorités de notre pays à l'ensemble des pays amis qui ont placé leur confiance au Burkina Faso. Elle les a rassurés de l'engagement de notre pays aux côtés des autres membres du Conseil d'administration de l'UPU à travailler pour faire de la poste, un service de proximité proposant des produits innovants répondant aux exigences des populations.

Le congrès d'Istanbul a également vu la réélection du directeur général de l'UPU, Bishar A. Hussein, et de son Vice-Directeur général, Pascal Clivaz. Sitôt réélu, le directeur général a affiché sa détermination à travailler à améliorer les services

postaux. «Je travaillerai avec les Pays-membres pour les aider à développer de nouveaux produits et services répondant aux exigences actuelles de la clientèle postale. Nous devons continuer à faire preuve d'innovation et à améliorer nos produits et services pour rester compétitifs et pertinents sur le marché», a déclaré M. Hussein à l'issue de sa réélection.

En rappel, l'Union postale universelle (UPU) est une organisation intergouvernementale comptant 192 pays-membres, dont le mandat est d'assurer l'accès universel à des services postaux publics, à un coût abordable et de la plus haute qualité. Fondée en 1874, l'UPU est la deuxième organisation internationale la plus ancienne au monde. En 1948, l'UPU est devenue une institution spécialisée du système des Nations Unies.

DCPM/MDENP



Abidjan : L'Ambassadeur Mahamadou ZONGO présente les condoléances du Burkina au peuple israélien

L'Ambassadeur extraordinaire et plénipotentiaire du Burkina Faso en République de Côte d'Ivoire, SEM. Mahamadou ZONGO, a fait le déplacement ce jeudi 06 octobre 2016, dans l'enceinte de la représentation diplomatique de l'Etat d'Israël au Burkina avec résidence à Abidjan (Côte d'Ivoire) où il a signé le livre de condoléances

burkinabè a écrit : « Avec la disparition le 28 septembre 2016 de Simon PEREZ, l'Etat d'Israël a perdu un monument universel. Ancien président de l'Etat d'Israël, ancien premier ministre, ancien leader du parti travailliste, PEREZ était l'un des derniers représentants de la génération des « pères fondateurs » en Israël. Grand

Marc Christian KABORE, du gouvernement du Burkina Faso et du peuple burkinabè, j'adresse mes sincères condoléances au gouvernement et au peuple d'Israël. »

L'ancien président israélien Shimon PEREZ, trois fois Premier ministre et prix Nobel de la paix en 1994, est décédé le mercredi 28 septembre 2016 à l'âge de 93 ans.

Service Presse

Ambassade du Burkina à
Abidjan

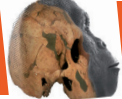


suite au décès de l'ancien président israélien Shimon PEREZ.

Dans le registre de condoléances, le diplomate

artisan des accords de Oslo, le Burkina Faso salue l'humaniste, l'homme de paix et de dialogue.

Au nom du président du Faso, son Excellence monsieur Rock



Salon International du Tourisme et de l'Hôtellerie de Ouagadougou 2016

Grand pas vers la promotion du tourisme sous régional

La 11^{ème} édition du Salon International du Tourisme et de l'Hôtellerie de Ouagadougou (SITHO) s'est tenue du 29 septembre au 02 octobre 2016 sur le site du Salon International de l'Artisanat de Ouagadougou (SIAO), sous le thème : « Pratique du tourisme et éducation ». Cette édition a été présidée par le ministre de la culture des arts et du tourisme, Tahirou Barry. La Côte d'Ivoire était le pays invité d'honneur avec la présence effective de son ministre du tourisme Roger Kacou.

Après deux (2) années sabbatiques, le SITHO a remis le couvert en 2016 avec comme objectifs principaux, la promotion et la professionnalisation du secteur touristique burkinabé et des pays participants. Le secteur touristique ayant une valeur assez importante dans le produit intérieur brut (PIB), le ministre Tahirou Barry a exhorté la jeunesse burkinabé à s'y intéresser davantage car il se veut être porteur en termes de création d'emplois.

Ce sont donc quatre (4) journées rythmées par des expositions, une foire gastronomique africaine, des panels, des prestations d'artistes et des journées promotionnelles des pays participants qui ont animés cette édition. La sous-région était au rendez-vous avec la participation du Ghana, du Mali, du Niger, du Sénégal, du Togo et de la Côte d'Ivoire. Six (6) tours

opérateurs et agences de presse canadiens et français étaient aussi présents.

Les pays participants ont rivalisé de créativité à travers des produits innovants tels que le vin de cacao en dégustation au stand ivoirien. En effet, le pays invité



d'honneur n'a ménagé aucun effort pour la valorisation de sa culture. Le stand était animé par une troupe traditionnelle et Mme Touré Maimouna, en sa qualité de comptable de l'Office Nationale du Tourisme ivoirien et d'animatrice du stand, s'est chargée de vendre les potentialités du tourisme ivoirien aux visiteurs dans une ambiance conviviale. Elle a tenu à inviter les visiteurs au Salon international du Tourisme d'Abidjan prévu du 28 avril au 1er mai 2017.

Pour Amandine Yao, ivoirienne vivant au Burkina Faso depuis une vingtaine d'années, le SITHO ne devrait plus être interrompu car c'est un cadre idéal pour découvrir l'offre touristique des pays voisins.

Aussi, elle a affirmé être très heureuse de pouvoir déguster les produits dérivés du cacao et du café provenant de son pays d'origine.

Le SITHO 2016 a donc tenu toutes ses promesses et les participants ont été récompensés au cours d'une soirée gala, où la Côte d'Ivoire

s'est distinguée en remportant le prix du meilleur stand pays du fait de son originalité. En effet la Côte d'Ivoire s'est démarquée à travers un stand haut en couleurs, une troupe artistique dynamique et des supports de communication suffisamment élaborés pour permettre aux bourlingueurs d'aller à la découverte du pays en toute sérénité. Rendez-vous est donc pris pour 2017, avec en perspective des partenariats inter-pays en vue de développer le tourisme sous régional.

Danielle BADOLO



Rentrée scolaire à Léo

Les acteurs du système éducatif se retrouvent

Finis les vacances scolaires 2015-2016, c'est désormais effectif la rentrée scolaire 2016-2017 au Burkina Faso. Ce matin du lundi 03 octobre 2016, les écoliers, les élèves, les acteurs de l'éducation et les parents d'élèves se sont retrouvés après plus de deux mois de vacances scolaires et plus de trois mois pour certains. A cet effet le Haut-commissaire, a entrepris de rencontrer les différents acteurs de l'éducation de la ville de Léo, à travers une tournée dans les écoles, lycées et collèges.

Pour cette tournée le premier responsable de la province a été accompagné par le préfet du département de Léo, le premier adjoint au maire de la commune de Léo, du DPENA (Directeur Provincial de l'Education Nationale). Selon lui, cette sortie vise à toucher du doigt les réalités de l'enseignement primaire et secondaire à Léo. De passage il a prodigué des conseils aux acteurs et promis de tenir très prochainement un face à face avec les élèves pour prévenir d'éventuelles troubles entre élèves et enseignants.

Sur le terrain, divers constats se dégagent. Si dans certains établissements les responsables s'activent à l'accueil, à



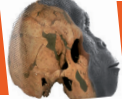
l'installation des élèves, d'autres par contre, qui avaient ouvert leur portes aux élèves avant le 03 octobre, ont bien démarré les cours. Notons par ailleurs que c'est ce jour de la rentrée que certains parents d'élèves viennent inscrire ou réinscrire leurs enfants et d'autres apprennent du même coup que leurs enfants ont été exclus. Ceux-ci n'avaient pas récupéré le cahier de composition ou le bulletin de fin d'année de leurs enfants. La rentrée scolaire c'est aussi la période des grosses dépenses. Les parents d'élèves doivent faire face non seulement aux frais de scolarités de leurs

rejetons, qui ne cessent de monter d'année en année, mais aussi, à l'achat de leurs fournitures scolaires. Au regard de ces

difficultés un parent d'élève se confie : « Si seulement nos enfants reconnaissent nos efforts et travaillerons à nous encourager à les pousser ». Et une élève de promettre qu'elle va réussir et que les efforts de ses parents ne seront pas vains. La rentrée scolaire a bien débuté à Léo avec son cortège de dépenses et de problèmes.

Bonne rentrée scolaire 2016-2017 à tous les acteurs de l'éducation.

Ibine Victor NAGNON



Jobs Campus

CampusJOB Avis de recrutement

POSTE : UN(E) STAGIAIR(E) POUR LE POLE ADMINISTRATIF, FINANCIER, ET INFORMATIQUE

Description

I- CONTEXTE

Asmae est une ONG de solidarité internationale française spécialisée dans le développement de l'enfant. Indépendante, laïque et apolitique, elle est ouverte à tous.

Créée en 1980 par sœur Emmanuelle sur la base de son expérience avec les chiffonniers dans les bidonvilles du Caire, Asmae poursuit son action dans le respect de valeurs et des méthodes héritées de sa fondatrice : écoute et proximité, pragmatisme, prise en compte des différences, professionnalisme et réciprocité.

L'action d'Asmae vise à soutenir les enfants vulnérables et leurs familles via l'accompagnement sur mesure et dans la durée des acteurs locaux qui travaillent dans les domaines de l'éducation et de la protection de l'enfance. Sa vision "Un monde juste qui garantit aux enfants de vivre et de grandir dignement avec leurs familles et leur environnement

pour devenir des femmes et des hommes libres, acteurs de la société" se décline en quatre missions :

- Favoriser le développement de l'enfant par une approche globale. Pour cela, Asmae agit aussi sur l'accompagnement des familles en tenant compte de l'environnement ;
- Renforcer la capacité des acteurs locaux du développement de l'enfant, renforcer les synergies entre eux et maximiser leur impact social ;
- Défendre la cause de l'enfant par la sensibilisation et le plaidoyer ;
- Expérimenter, essayer et diffuser.

Aujourd'hui, Asmae soutient et accompagne des projets dans les domaines de l'éducation et de la protection de l'enfance qui sont portés par 64 organisations locales au Burkina Faso, Egypte, France, Inde, Liban, Madagascar, Mali et Philippines. Asmae agit aussi directement auprès de bénéficiaires dans le cadre de son établissement d'accueil mère-enfants à Bobigny.

II- LE POSTE

Asmae souhaite mettre à

disposition des coordinations terrains un manuel administratif. A cette fin une première phase de travail a été définie sur les procédures administratives les plus urgentes à formaliser et/ou actualiser. L'ensemble du processus qui aboutira à la production d'un manuel administratif terrain complet pourra s'étaler jusqu'à fin 2017.

Objectif général :

« Appui à la structuration administrative des coordinations terrain »

Objectifs spécifiques :

1. Synthèse des procédures administratives et de la documentation existante

- Rechercher les procédures internes existantes sur la base de données

- Consulter les procédures de nos pairs (autres ONG...)

- Propositions

2. Proposition de procédures administratives

- Sur la base des priorités administrative terrain définies et en tenant compte des procédures existantes et des procédures de nos pairs, proposer au Pôle AFI



Jobs Campus

CampusJOB Avis de recrutement

une procédure administrative par thème ou chapitre

- Echanger avec le référent administratif terrain désigné pour le thème
- Proposer à validation interne siège une procédure définitive selon la charte graphique Asmae
- Rédiger une note de synthèse pour les procédures les plus « lourdes » (exemple : passation de marché).

Le stagiaire aura pour mission de formaliser les procédures prioritaires sur les thèmes suivants :

- Les rôles et les responsabilités dans le cadre de la gestion Administrative et Financière des coordinations terrain (envoi des rapports financiers, transferts de fonds, transferts financiers partenaires...)
- Les plans comptables (généraux et analytiques)
- Les procédures d'achat (DAO, contrats...)
- La gestion des véhicules
- Les immobilisations (si temps disponible)

3. Diffusion, formation

- Présenter et former sur ces procédures en interne (terrain et siège)

Selon l'état d'avancement du travail et les échanges avec les coordinations terrain, soit une mission vers une coordination dans l'un des pays d'intervention Asmae soit organiser un atelier d'échange au siège avec les coordinations terrain pour un échange-formation.

- Diffuser les nouvelles procédures aux coordinations siège et terrain
- Archiver les procédures au siège

III. RELATIONS

Internes :

Rattachement hiérarchique à la Financier Responsable Administrative.

Liens de travail privilégié avec le Directeur Administratif et Financier et le Chargé de Cofinancements (cofinancements publics),

Lien de travail avec les correspondants référents administratifs terrains, coordinateurs terrain

Externes :

Non prévu

IV- PROFIL

Formation du candidat/
Connaissance

Ecole de Commerce, Science Politique, Formation supérieure type Master économie, gestion

Intérêt pour les procédures administratives

Qualités du/ de la candidat(e)

- Excellente maîtrise bureautique, en particulier Word

- Bonne qualité rédactionnelle

- Grande capacité de synthèse

- Intérêt pour les questions administratives, comptables et financières

- Intérêt pour les systèmes d'information et de gestion

- Capacité de communication en milieu multiculturel

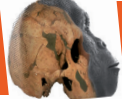
- Pédagogie

- Autonomie et capacité d'adaptation

- Intérêt pour les questions relatives à la solidarité internationale

- Humour

V-MODALITES PRATIQUES DU POSTE



Jobs Campus

CampusJOB Avis de recrutement

- Contrat : stage conventionné
- Date de début : dès que possible
- Durée : 6 mois minimum
- Indemnité : 3.6€/ heure (soit environ 545 euros / mois pour un temps plein (35 heures / semaine) + 50% transport + 50% tickets restaurant
- Prise en charge par l'association : 50 % tickets restaurants (valeur faciale 8 euros), 50% du pass navigo
- Lieu de travail : au siège de l'association – 259-261 rue de Paris 93100 Montreuil et une mission terrain en fonction de l'évolution du travail demandé dans un des pays d'intervention Asmae.
- Temps de travail : 5 jours par semaine idéalement, 3 jours par semaine au minimum

VI- CONTACT

Merci d'envoyer votre CV et lettre de motivation sur notre site : asmae.fr

Ville Montreuil

Expériences / Formation du candidat

Formation du candidat/ Connaissance

Ecole de Commerce, Science Politique, Formation supérieure type Master économie, gestion
Intérêt pour les procédures administratives

Qualité du candidat

Qualités du/ de la candidat(e)

- Excellente maîtrise bureautique, en particulier Word
- Bonne qualité rédactionnelle
- Grande capacité de synthèse
- Intérêt pour les questions administratives, comptables et financières
- Intérêt pour les systèmes d'information et de gestion
- Capacité de communication en milieu multiculturel
- Pédagogie
- Autonomie et capacité d'adaptation
- Intérêt pour les questions relatives à la solidarité internationale
- Humour

Fonctions Organisation, Administration

Activités Economie, Finance, Administration,

Informatique, Communication

Pays Europe, France

Contrat Stage

Durée du contrat

- Contrat : stage conventionné
- Date de début : dès que possible
- Durée : 6 mois minimum

Salaire / Indemnité

- Indemnité : 3.6€/ heure (soit environ 545 euros / mois pour un temps plein (35 heures / semaine) + 50% transport + 50% tickets restaurant
- Prise en charge par l'association : 50 % tickets restaurants (valeur faciale 8 euros), 50% du pass navigo

Documents à envoyer

Merci d'envoyer votre CV et lettre de motivation sur notre site : asmae.fr

Nom de la personne contact

Franck GUIHO

Postuler en ligne asmae.fr

Date de fin de validité

20/10/2016



Jobs Campus

CampusJOB Avis de recrutement

POSTE : Economiste risque-pays H/F

Description

L'Agence Française de Développement (AFD), est un établissement public de financement du développement, présent sur les cinq continents et dans les collectivités d'Outre-mer. Institution financière spécialisée, elle soutient des projets économiques d'envergure dans les domaines du développement urbain et des infrastructures, du développement rural, de l'industrie, des systèmes financiers ainsi que dans l'éducation et la santé.

Un poste d'économiste risque-pays est ouvert au sein de la division Analyse macroéconomique et risque-pays (AMR). Les économistes rattachés à cette division de l'AFD assurent le suivi de la situation économique et financière des pays d'intervention (risque-pays, risque souverain, risque systémique bancaire et risque socio-politique), et conduisent des travaux transversaux portant sur la macroéconomie du développement et la macroéconomie du risque. Dans ce cadre, la division AMR travaille en relation avec la Direction des risques et les départements géographiques de l'AFD.

Au titre de ces fonctions, le/la titulaire du poste :

- participera à la préparation des rapports semestriels sur le risque-pays remis dans le cadre de la préparation des Comité des risques de l'AFD (actualisation des cotations et des classements risque-pays du groupe, mise en perspective des cotations à partir d'analyses

macro-financières menées sur les principales géographies, point de situation sur la conjoncture macroéconomique et financière internationale et son impact sur les géographies d'intervention) ;

– réalisera des études « pays » portant principalement sur cinq thèmes (régime de croissance, équilibres des finances publiques, niveau du risque systémique, équilibres externes, viabilité du régime de change, risque socio-politique) ;

– assurera une fonction de veille et d'analyse sur 7 pays d'intervention de l'AFD et sera le référent de la division sur l'un des cinq thèmes précités (a priori sur le risque socio-politique) ;

– contribuera à alimenter la série éditoriale intitulée « Macroéconomie et Développement » à partir d'études transversales et d'études pays portant sur la macroéconomie du développement et la macroéconomie du risque.

Profil

Diplômé(e) d'un Master ou d'un Doctorat en économie, le/la candidat(e) retenu(e) aura un goût affirmé pour l'analyse et la recherche en économie ainsi qu'une appétence pour le travail en équipe. Il/elle aura des compétences robustes en macroéconomie internationale et des connaissances fortes sur au moins un des deux thèmes suivants :

- analyse des risques socio-politiques ;
- analyse macro-financière (dynamiques monétaire et financière ; risque systémique ; viabilité des régimes de change).

Le/la titulaire du poste produira des analyses pour un public varié

comprenant des spécialistes de l'économie ainsi que des non spécialistes. Une capacité à combiner la rigueur des méthodes de recherche en économie et le sens de la synthèse et de la communication est donc indispensable.

Une expérience préalable sur les pays émergents et en développement serait appréciée.

La maîtrise de l'anglais est indispensable, notamment pour réaliser des missions dans les pays d'intervention. La maîtrise de l'espagnol serait un plus.

« L'AFD est engagée depuis plusieurs années dans une politique volontariste d'intégration et de maintien dans l'emploi de personnes en situation de handicap. »

Ville Paris

Expériences / Formation du candidat

Fonctions Etudes, Recherche
Activités Economie, Finance, Administration

Pays Europe, France

Contrat CDI

Documents à envoyer

CV et LM

Postuler en ligne <http://afd.profiles.org/Pages/Offre/detailoffre.aspx?idOffre=1701&idOrigine=1195&LCID=1036>

Date de fin de validité 31/10/2016



Jobs Campus

CampusJOB Avis de recrutement

POSTE : Coordinateur de programme (H/F) – RDC

Description

Médecins du Monde, association médicale militante de solidarité internationale, s'engage depuis plus de 30 ans à soigner les populations les plus vulnérables ici et là-bas, à témoigner des entraves constatées quant à l'accès aux soins, à obtenir des améliorations durables des politiques de santé pour tous. Association indépendante nous agissons au-delà du soin en dénonçant les atteintes à la dignité et aux droits humains et en nous battant pour améliorer la situation des populations précaires. En France, les actions de Médecins du Monde ont pour but de faciliter l'accès au système de santé pour les plus précaires (SDF, migrants, usagers de drogue, personnes se prostituant, etc.). A l'international, Mdm travaille dans 40 pays sur tous les continents et sur 4 thématiques prioritaires (soins aux migrants et aux déplacés, promotion de la santé sexuelle et reproductive, lutte contre le VIH et réduction des risques liés à l'usage de drogue, crises et conflits).

Médecins du Monde-France

(Mdm-F) est présent dans 2 provinces en RDC (Kinshasa et Nord Kivu) à travers 2 programmes : un programme de santé sexuelle et reproductive des jeunes en mégapole africaine (2014-2019) et un programme Jeunes et VIH au Nord Kivu et à Kinshasa (2016-2018).

Ces programmes intègrent un ou plusieurs partenariats avec des acteurs locaux, société civile et/ou autorités sanitaires, visant au renforcement de ces acteurs et à la pérennité des résultats atteints.

DESCRIPTION DU POSTE :

Sous la responsabilité du coordinateur général de la mission, en lien étroit avec l'équipe de coordination générale pays, le responsable desk, les services d'appui aux programmes au siège et le responsable de mission, le/la coordinateur/trice de programme aura pour mission de piloter le programme SSR mis en œuvre à Kinshasa aux niveaux stratégique et opérationnel.

Vos principales responsabilités en tant que coordinateur de programme sont :

– Analyser le contexte d'évolution du programme et proposer des orientations stratégiques, en

lien étroit avec la coordination générale, le desk et le responsable mission

– Planifier, coordonner et superviser l'ensemble des activités du programme en vue d'atteindre les objectifs définis, en lien étroit avec les partenaires du programme, et avec une attention particulière sur le suivi, l'évaluation et la gestion budgétaire

– Identifier les perspectives de financements des programmes et participer à la rédaction des propositions

– Accompagner les partenaires dans la réalisation des activités et garantir une approche participative des jeunes

– Manager et animer votre équipe

– Assurer, avec votre équipe, la représentation de Mdm dans les différents espaces d'échanges

– Associer le chargé de volet Kinshasa du programme « Jeunes et VIH » aux réunions stratégiques et de coordination, afin d'assurer la transversalité existante entre les programmes SSR et VIH

En tant que coordinateur/trice de programmes vous supervisez directement une équipe de 2



Jobs Campus

Avis de recrutement

personnes et vous travaillez également en étroite collaboration avec les services supports (administratifs et logistiques).

CONDITIONS D'EMPLOI :

Statut : Salarié

Contrat : Contrat à durée déterminée

Durée : 12 mois

Poste à pourvoir le 01/12/2016

PROFIL RECHERCHE :

Expérience préalable en ONG dans un rôle de coordination indispensable, idéalement en santé sexuelle et reproductive

Expérience dans l'appui technique de partenaires et l'animation de réseaux

Solide capacité à animer une équipe de collaborateurs directs et indirects, incluant les partenaires, et à mobiliser les compétences dans un environnement multiculturel

Sens de l'organisation, de la priorisation et de la planification

stratégique et opérationnelle, écoute, esprit d'équipe, dynamisme et capacité à prendre des initiatives

Intérêt pour les domaines d'intervention des projets : jeunesse, VIH/Sida, protection, grossesses non désirées, santé sexuelle et reproductive

Bonne connaissance de certains bailleurs (AFD, UN, Ministère des Affaires Etrangères du Canada, Fondations privées, etc.)

Qualités professionnelles requises

Patience et souplesse

Bonnes capacités d'analyse et de synthèse

Capacité à travailler sous pression dans un environnement complexe

Respect des règles sécuritaires en vigueur sur la mission

Langues

Excellente capacité rédactionnelle en français

Maîtrise de l'anglais (lu, écrit, parlé)

Engagé, vous adhérez aux valeurs de MdM et êtes motivé par son modèle associatif.

AUCUNE CANDIDATURE NE SERA TRAITÉE PAR

TÉLÉPHONE

Médecins du Monde se réserve le droit de clôturer le recrutement avant la date limite de dépôt des candidatures.

MdM s'engage pour l'insertion des personnes en situation de handicap et lutte contre toutes les discriminations.

Fonctions Communication, Coordination, Gestion de projet, Technicien spécialiste

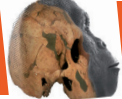
Activités Santé, Social

Pays Afrique, RD Congo

Contrat CDD

Postuler en ligne https://mdm.profilsearch.com/recrute/intranet/fo_annonce_voir.php?id=1718&idpartenaire=127

Date de fin de validité 21/12/2016



Jobs Campus

CampusJOB Avis de recrutement

POSTE : Soudan - Administrateur Pays - fois sur le plan humanitaire et le développement.

Description

COOPI est une organisation internationale non gouvernementale, privée, apolitique, non-religieuse et sans but lucratif. Créé en 1965. Fondée à Milan en 1965 par Vincenzo Barbieri. Son but est d'aider les populations touchées par urgence en favorisant leur développement civil, économique et social.

COOPI est présente au Soudan depuis 2004. L'histoire récente du Soudan est marquée par des troubles forts et la violence, l'expression d'une guerre civile qui à plusieurs reprises a secoué le pays depuis son indépendance. Les interventions de COOPI concentrées dans la région du Darfour qui depuis longtemps a été le théâtre d'affrontements armés et particulièrement touchés par des périodes de sécheresse grave. Pour permettre la gestion de ces activités et d'assurer l'accès aux services de base pour la population, les différentes interventions ont été effectuées, dans le domaine de l'eau-hygiène et la sécurité alimentaire à la

ATTRIBUTIONS PRINCIPALES ET RÔLES

Veiller au respect des exigences financières et autres fixées par les donateurs et les procédures financières et administratives internes COOPI.

Surveiller les flux de trésorerie et de superviser la gestion de la petite caisse.

Veiller à une bonne administration pour les débiteurs et les créanciers en suspens, suivi en retard et signaler les problèmes potentiels en temps opportun.

Produire un revenu mensuel et les états de rapprochement bancaire.

Préparer des rapports financiers des projets mensuels, trimestriels et annuels

Contrôler et assurer la conformité des dépenses de programme avec des budgets de programme.

Préparer les bordereaux de paiement et de vérifier les pièces justificatives pour le projet et les dépenses administratives. Veiller à la classification de toutes les informations financières et les

documents en conformité avec les projets et les lignes budgétaires respectives.

Veiller à ce système de classement approprié de la documentation financière est en place, exactes et à jour.

Assurer le suivi en temps opportun et systématique des dépenses de programmes, ainsi que les prévisions du programme budgétaire en temps opportun.

Préparer, sur une base mensuelle, des rapports et / ou des demandes financières à envoyer à COOPI Milan HQs.

Superviser et gérer le personnel du programme : superviser la préparation des contrats pour le personnel du personnel. Gérer les contrats de personnel local et international et superviser le personnel de l'administration.

Application des mécanismes par rapport à tout le travail de formation du personnel travaillant sur le projet.

Coordonner et superviser la mise en œuvre globale de la politique des ressources humaines, inclus l'application du droit du travail, le recrutement et que les salaires



Jobs Campus

Avis de recrutement

du personnel sont effectivement versés aux employés admissibles et une piste de vérification des dossiers est maintenue.

Surveiller la sécurité du pays. Mettre en œuvre la mesure de sécurité en conformité avec les lignes directrices COOPI et avec le chef de mission.

Superviser la préparation des contrats de location, les contrats avec les fournisseurs et tout autre contrat émis par le programme. Veiller à ce que les engagements contractuels sont suivis avec précision.

Superviser la pertinence et la mise à jour de tous les documents de passation des marchés dans les différentes étapes du processus d'approvisionnement. Assurer la disponibilité du budget des dépenses et que les autorisations appropriées sont en place

Veiller à ce que les taxes sont en temps opportun remis aux autorités compétentes.

Apportez-date l'inventaire des stocks.

Exigences

Diplôme universitaire en sciences

sociales, des affaires ou des sciences techniques.

Un minimum de trois années d'expérience professionnelle pertinente.

Expérience en relief et le développement dans les pays africains international dans un poste similaire

L'expérience dans la logistique, les achats et les questions de sécurité est un avantage important.

Une expérience de travail au Soudan est un plus.

Démontrer une communication efficace verbale et écrite, les techniques de négociation, multi-tâches et les compétences organisationnelles.

Capacité avérée à travailler en équipe est essentiel. Expérience dans la gestion du personnel est un avantage.

Expérience en liaison avec gouvernementales / autorités locales, organisations internationales et les ONG.

Aptitude démontrée à travailler

dans un environnement stressant et sous pression.

Expérience de travail dans les environnements exposés aux conflits un plus.

Maîtrise de la langue anglaise.

Connaissances en informatique.

SEULS LES CANDIDATS SÉLECTIONNÉS SERONT CONTACTÉS.

Date de début : ASAP

Fonctions Organisation, Administration

Activités Economie, Finance, Administration

Pays Afrique, Soudan

Contrat CDD

Postuler en ligne <http://www.coopi.org/lavoro/country-administrator/>

**Date de fin de validité
15/10/2016**



Jobs Campus

CampusJOB Avis de recrutement

POSTE : Appui à l'action de sensibilisation du samedi 8 octobre

Accueil » Appui à l'action de sensibilisation du samedi 8 octobre

Description

Venez fêter les 35 ans de l'abolition française avec ECPM ! Pour célébrer les 35 ans de l'abolition de la peine de mort en France, ECPM organise une grande action de sensibilisation du public parisien, en partenariat avec les membres français de la Coalition mondiale contre la peine de mort.

Nous avons besoin de bénévoles pour nous aider à animer notre stand !

Grâce à nos publications mises à disposition du public, nous les informerons sur la situation internationale de la peine de mort aujourd'hui et sur les actions menées par l'association en France comme à l'étranger pour réclamer et aboutir à l'abolition universelle.

Quand ? Samedi 8 octobre, de 14h30 à 19h

Où ? Halles des Blancs Manteaux, 48 rue Vieille du Temple, 75004

Paris (métro Saint Paul)
Quoi ? Stands associatifs, débat sur la question de l'application de la peine de mort pour terrorisme, témoignages d'une victime du terrorisme et d'une ancienne condamnée à mort libérée, extraits de la pièce de théâtre « Le dernier jour d'une condamnée », animations musicales et ludiques,...

Pour en savoir plus, retrouvez le programme de l'événement au lien suivant : <http://www.abolition.fr/wp-content/uploads/Action-Paris-samedi-8-octobre.pdf>

Comment aider ?
appui logistique pour l'installation et le démontage du stand
accueil et information du public
participation aux animations ludiques proposées sur le stand
distribution des publications et outils d'ECPM au public
diffusion des flyers de communication de l'association à l'approche du stand

Ville Paris 4e

Qualité du candidat

Intérêt pour les problématiques liées aux droits de l'homme et à l'abolition de la peine de mort

Motivation, dynamisme et

enthousiasme

Qualités relationnelles

Fonctions Animation, Formation, Autre, Communication, Coordination, Gestion de projet

Activités Animation, Formation, Education, Droit
Pays Europe, France

Contrat Bénévolat

Durée du contrat

Mission de bénévolat d'une demi-journée, avec possibilité de rejoindre ensuite l'équipe bénévole permanente de l'association.

Plus d'informations dans la rubrique « Documents à télécharger » ci-dessous.

Salaire / Indemnité

Bénévolat.

Documents à envoyer

Merci d'envoyer vos coordonnées et disponibilités à cmartin@abolition.fr

Date de fin de validité

07/10/2016



Jobs Campus

CampusJOB Avis de recrutement

POSTE : Coordinateur technique Psychosocial, Sanaa - Yémen
Accueil » Psychosocial Technical Coordinator, Sanaa – Yemen

Description

PRESENTATION ONG

Révoltée par l'injustice subie par les personnes handicapées et les populations vulnérables, nous aspirons à un monde de solidarité et de l'inclusion, enrichi par nos différences, où tout le monde peut vivre dans la dignité.

Handicap International est une organisation d'aide et de développement indépendant et impartial travaillant dans des situations de pauvreté et d'exclusion, de conflits et de catastrophes. Nous travaillons aux côtés des personnes handicapées et vulnérables pour les aider à répondre à leurs besoins essentiels, améliorer leurs conditions de vie et promouvoir le respect de leur dignité et les droits fondamentaux.

Pour plus d'informations sur l'association: <http://www.handicap-international.fr/>

Présent dans plus de 55 pays, Handicap International est composé de 2 directions

opérationnelles:

La Direction de l'action humanitaire

La Direction de l'action de développement

CONTEXTE DE LA MISSION

Le Yémen a été longtemps le pays le plus pauvre du monde arabe. Après le printemps arabe les crises humanitaires ont intensifié comme une crise humanitaire majeure du moment depuis 2012 avec près de la moitié de la population étant en situation d'insécurité alimentaire. Cela a créé une inquiétude croissante parmi la population et de mécontentement avec le gouvernement.

Au cours de l'été 2014, le groupe minoritaire chiite appelé Houthis a en quelque sorte pris le contrôle de plusieurs villes importantes, dont la capitale Sanaa. Pendant ce temps, le mouvement séparatiste du Sud ont augmenté leur appel à un Sud indépendant tout en Al Qaida et des groupes liés (principalement basés dans les régions du Sud-Est du pays) se battent Houthis et d'autres groupes, y compris le gouvernement internationalement reconnu.

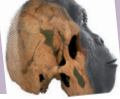
En Janvier 2015, les Houthis ont

fait renverser le président Hadi et son gouvernement. Depuis la fin de Mars de la même année, une coalition internationale de pays menés par l'Arabie Saoudite alliée avec le Président exilé temporairement en Arabie Saoudite, a lancé une campagne militaire contre les avances des Houthis dans le pays. Jusqu'à présent, la guerre n'a pas vu une domination importante ou victoire par un côté ou de l'autre. Cette impasse, les combats, les puissances régionales luttent et les actions du groupe extrémiste et leurs adversaires nationaux et internationaux contribuent tous à l'effondrement de la situation humanitaire et économique.

La cessation des hostilités déclarées en Avril 2016 a été suivi par les pourparlers entre les principales parties belligérantes au Koweït. Ces négociations de paix sont toujours en cours si le conflit re-dégénéré à un niveau similaire à la période antérieure de la trêve. Sana'a n'a pas connu des frappes aériennes depuis le début de Mars ici 2016.

OBJECTIFS DU PROJET

L'intervention de HI au Yémen consiste à l'appui des structures de santé (hôpitaux, services de



Jobs Campus

CampusJOB Avis de recrutement

réadaptation) à Sanaa avec le déploiement d'équipes mise en place:

Les activités de réhabilitation: la fourniture de dispositifs d'assistance et des formations spécifiques au personnel de santé activités PSS pour soutenir les personnes blessées

L'intégration de l'inclusion et de la vulnérabilité au sein des instances de coordination et de fournir un appui technique aux autres acteurs humanitaires

En outre, le développement de l'action antimines par l'éducation des risques, sensibilisation et peut-être grâce à la formation de dégagement est activement recherché. Finalement, la mise en place de mécanismes de défense des droits compte tenu du pays et de l'environnement régional est un autre objectif majeur de la mission.

RESPONSABILITÉS PRINCIPALES DU EXPATRIÉ

1 / Support technique

-Soutenir Et de coordonner la prestation de la formation aux travailleurs sociaux grâce à la fourniture directe de formelle et sur les formations d'emploi
-Fournir un soutien technique continu à la réhabilitation et le

personnel des travailleurs sociaux dans son domaine d'expertise

-Fournir un soutien technique au département logistique dans votre domaine d'expertise, en assurant la validation technique des dispositifs connexes psychosociaux; articles et équipements, au besoin

2 / Représentation et coordination externe

-Représentation de HI auprès des autorités locales en matière de domaine technique de la responsabilité

-Participation à toutes sortes de réunions de coordination au niveau local (réunions publiques, des clusters, un groupe de travail)
-Reporting toute information pertinente relative aux questions psychosociales aux parties prenantes concernées

3 stratégie / du programme (en lien étroit avec les gestionnaires de projet et coordonnateur des opérations)

-Analysing ressources psychosociales et de protection liés existantes (installations, RH, niveau d'éducation, équipement, ...) et des besoins afin de définir la stratégie en collaboration avec le coordonnateur des opérations, avec les entrées des PMs
-Assurer la pertinence technique

et la qualité de l'intervention HI liée à votre domaine d'expertise

-Assurer délimitation de l'intervention psychosociale d'urgence et les questions liées à la protection

4 / Reporting

-Rédaction situation technique et otherreports fournissant des données pertinentes, l'analyse et les recommandations relatives à vos activités (statistiques, examiner les objectifs mensuels, etc.) selon les besoins

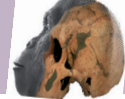
-soutenir par écrit les rapports des donateurs (intermédiaire, final, ad hoc, au besoin)

5 / ligne / équipe de gestion

-ligne la gestion de votre domaine homologue-le Conseiller technique PSS Champ (assurer les objectifs fixés, la gestion du rendement, le renforcement des capacités, etc.)

-contribuer à la gestion efficace des membres de l'équipe opérationnelle PSS à partir d'un point de vue technique, en collaboration avec leur gestion directe de la ligne (PMs et Ops)

-contribuer à la surveillance, la gestion et l'exécution des projets des donateurs (et les activités HI internes), à partir d'un point de



Jobs Campus

CampusJOB Avis de recrutement

vue technique

SPECIFICITES

Basé à Sanaa et à Amman.

- SANAA: haut niveau d'insécurité avec couvre-feu et un déplacement limité, aucune activité de divertissement, maison d'hôtes / bureau partagé.
- AMMAN: la vie occidentale et moderne, des centres commerciaux, restaurant, bars, etc. Possibilité de se déplacer dans le county pendant le WE (Petra, Wady Rum, etc.). Pas de couvre-feu, possibilité de se déplacer dans le taxi d'un endroit à un autre. Partagée maison d'hôtes avec 1 ou 2 autres expatriés; bureau séparés mais par les pieds.

Ville Sanaa (Yémen) et Amman (Jordanie)

Expériences / Formation du candidat

COMPÉTENCE

Diplôme de Licence en Psychologie, psychosociale ou travailleuse sociale

DE L'EXPÉRIENCE

Au moins 5 ans d'expérience dans le domaine psychosocial expérience et / ou de compréhension démontrable du secteur de la protection est

nécessaire

Expérience de la formation et la supervision technique dans le domaine du soutien psychosocial et de la protection avec les ONG, de préférence dans un contexte d'urgence

Une expérience dans la réhabilitation des patients est un plus

Une expérience préalable dans le domaine de la vulnérabilité / handicap dans une situation d'urgence avec les OING est un atout

L'expérience dans la région serait un atout

Langues parlées

Anglais obligatoire (oral et écrit)

L'arabe serait un atout

Qualité du candidat

Forte compétences en communication et rapports

Solides compétences organisationnelles

compétences interpersonnelles et interculturelles solides

Capacité à travailler sous haute pression

Fonctions Autre, Technicien spécialiste

Activités Autre, Santé, Social

Pays Moyen Orient, Jordanie,

Yémen

Contrat CDD

Durée du contrat

Début: ASAP

Durée: 3,5 mois (renouvelable)

Salaire / Indemnité

Statut: contrat salarié selon expérience (à partir de 2550 euros brut + perdiem + indemnité de difficulté)

Les conditions de vie: maison d'hôtes partagé avec d'autres expatriés (pas de frais)

Les conditions de sécurité: niveau élevé d'insécurité au Yémen.

Faible niveau d'insécurité en Jordanie

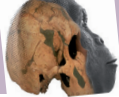
L'assurance sociale: 100% couvert

Postuler en ligne

https://hi.profilsearch.com/recrute/fr/fo_annonce_voir.php?id=1604&idpartenaire=130

Date de fin de validité

07/10/2016



Jobs Campus

CampusJOB Avis de recrutement

POSTE : CHARGE(E) DE LA
GESTION DE POOL ET DE
PARCOURS (H/F)

Accueil » CHARGE(E) DE LA
GESTION DE POOL ET DE
PARCOURS (H/F)

Description

Médecins Sans Frontières, association médicale humanitaire internationale créée en 1971, apporte une assistance médicale à des populations aux prises avec des crises menaçant leur survie, principalement en cas de conflits armés, mais aussi d'épidémies, de catastrophes naturelles ou encore d'exclusion des soins. La section française de MSF est présente dans une trentaine de pays.

Dans le cadre d'un surcroît d'activité, nous recherchons un/une :

CHARGE(E) DE LA GESTION
DE POOL ET DE PARCOURS
(H/F)

Ville Paris

Expériences / Formation du
candidat

Mission :

Sous la supervision du Responsable de la Gestion de Pool et de Parcours, vous avez pour mission de :

déployer les moyens et proposer les actions RH nécessaires pour développer un pool et faire émerger et évoluer des cadres, en lien avec l'évolution des besoins opérationnels (quantité et profils). construire et consolider le parcours des membres du pool dont vous êtes en charge afin de répondre aux besoins en

ressources humaines des missions OCP (Centre Opérationnel de Paris).

Vous êtes responsable de la mise en œuvre des processus de développement de compétences et de fidélisation.

Principales responsabilités :

Gestion de la mobilité des expatriés :

Vous participez à l'élaboration du profil recherché avec le Responsable Ressources Humaines de la cellule (RHHC) afin d'identifier et proposer les profils adaptés.

Vous avez une connaissance précise des membres du pool : vous réalisez les entretiens de parcours des expatriés.

Vous êtes responsable de l'application des procédures de placement.

Contribution à l'analyse des besoins actuels et futurs du terrain :

Vous avez une bonne connaissance des besoins opérationnels : vous êtes en contact avec les cellules pour connaître leurs besoins prévisionnels, vous anticipez les évolutions de profils recherchés et vous détectez les emplois en tension pour lesquels il y aura pénurie de compétences.

Développement des compétences professionnelles du pool :

Vous développez le pool en fonction des besoins de MSF : vous proposez des plans d'actions pour disposer en permanence

d'un vivier adapté aux besoins des missions.

Vous conseillez, guidez et accompagnez les membres du pool dans les formations offertes par MSF en accord avec le parcours potentiel et proposé.

Vous participez avec les Référents Techniques à l'adaptation des formations aux besoins des terrains.

Vous coordonnez l'identification, la priorisation et l'inscription des candidats aux formations et participer aux formations destinées aux membres du pool.

Suivi et analyse de votre activité : Vous mettez en place les outils de suivi et de reporting pour votre activité.

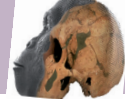
Vous faites le suivi administratif lié à la gestion des parcours, que ce soit dans l'analyse des expériences antérieures ou des conditions de rémunération lors d'une mission.

Contribution au développement de la transversalité :

Vous partagez les informations et les connaissances, vous développez la capacité à travailler avec les autres services ou départements dans le cadre de la gestion aux projets/travaux transverses/ inter-département.

Maintien d'une veille :

Dans le cadre du partage des bonnes pratiques, vous développez le travail avec vos homologues des autres sections



Jobs Campus

CampusJOB Avis de recrutement

de MSF.

Profil recherché :

Vous avez au minimum deux ans d'expériences terrain MSF et de préférence une expérience à un poste de coordination.

Votre expérience sur un poste similaire au sein d'un siège ONG est un plus.

Vous êtes autonome, organisé et rigoureux.

Vous avez des qualités d'analyse et de synthèse et une capacité à prioriser.

Vous maîtrisez des techniques d'entretien.

Votre bonne connaissance de l'organisation et du fonctionnement de MSF est un atout.

Vous avez une bonne maîtrise

des outils informatiques.

Langues parlées

Vous parlez Français et Anglais couramment.

Qualité du candidat

Vous avez un bon relationnel et vous savez travailler en équipe.

Fonctions Organisation, Administration, Ressources Humaines

Activités Ressources Humaines, Santé

Pays Europe, France

Contrat CDD

Durée du contrat

Statut : CDD de 12 mois- Cadre – Temps plein. Poste basé à Paris.

Poste à pourvoir : dès que possible

Salaire / Indemnité

40,2 K€ brut annuel sur 13 mois. 22 jours RTT par an.

Complémentaire santé prise en charge à 100% par Médecins Sans Frontières. Titres restaurants d'une valeur faciale de 8,80€ (prise en charge à 60% par Médecins Sans Frontières). Prise en charge à 50% de l'abonnement transport en commun.

Documents à envoyer

Merci de déposer votre candidature (lettre de motivation et CV) en ligne

Postuler en ligne <http://www.msf.fr/recrutement/salariat>

Date de fin de validité
23/10/2016

CampusJOB Avis de recrutement

POSTE : Myanmar - coordinateur de terrain - Bhamo

Accueil » Myanmar – Field Coordinator – Bhamo

Description

Posté le: 30/09/2016 Date de démarrage souhaitée: 11/05/2016

Durée de la mission: 12 mois

Lieu: État de Kachin. Basé à Bhamo Town, voyages fréquents à Lwegel (GCA) - Laïza (NGCA

**) Yangon et Myitkyina (GCA)

A propos de la mission:

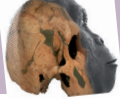
SI a été au Myanmar depuis 2008, d'abord dans le delta en réponse au cyclone Nargis. En 2011, SI étendu à trois nouvelles régions (Zone Dry, Rakhine, et Chin State) mettant l'accent sur les moyens de subsistance, la sécurité alimentaire, Shelter et WASH. En 2012, SI a commencé réponse d'urgence aux personnes les déplacements dus à la violence Kachin et plus tard dans Rakhine (entre les forces armées

dans l'État de Kachin et entre communautés Rakhine).

En 2016, SI a une base dans Bahmo (État de Kachin) et Sittwe qui est responsable de la gestion des programmes à Sittwe T / S depuis Octobre 2012, à Pauktaw T / S depuis Février 2013 et Rathedaung T / S depuis Octobre 2013.

Organisation de la mission

SI dispose actuellement d'une base de coordination à Yangon et 2 bases opérationnelles avec l'un dans l'Etat Rakhine, et un État de Kachin. Dans Sittwe



Jobs Campus

Avis de recrutement

(Rakhine), il y a un coordinateur de terrain (FCO), un responsable logistique, responsable de l'administration (objectif de ce RIS), 2 WASH PMs (un pour Sittwe, un pour Rathedaung) et un PM FLS (pour Pauktaw, plus 3 expatriés gestionnaires activité: 1 à Pauktaw, en charge de la mise en œuvre des activités dans Pauktaw jusqu'à 16 Novembre. 2 à Sittwe, en charge de la promotion de l'hygiène et de M & E, 1 en charge des activités de FLS.

Il y a de fortes préoccupations en ce qui concerne le respect des principes humanitaires d'accès humanitaire dans l'État Kachin qui est sous le gouvernement et les rebelles de contrôle / KIO, avec la ville de Bhamo (où le bureau est situé SI) contrôlées par le gouvernement central. Les activités sont directement mises en œuvre par SI dans les zones contrôlées par le gouvernement (GCA), tandis que dans les zones non contrôlées par le gouvernement (NGCA) le travail est entrepris par le partenaire local (KBC).

Les conditions de vie dans Bhamo sont confortables, avec hébergement dans une maison d'hôtes située près du bureau. Expatriés peuvent se déplacer indépendamment en utilisant des vélos. connexions téléphoniques et internet nettement améliorées dans le passé 6 mois, connexion téléphonique est bonne et une connexion Internet 3G pensée est acceptable pour la

communication (skype, Viber, WhatsApp). En Bhamo, SI est presque le seul OING avec expatrié présent (avec la RDC) donc il y a très peu expatriés (SI et 1 de la RDC et 1 du HCR). En Lwegel et Laïza, le FC restera dans Hôtel (s) avec AC, l'électricité à temps plein et une connexion Internet (Internet et connexion téléphonique par le réseau de la Chine).

A propos de l'emploi
Le coordonnateur de terrain a le rôle de délégué chef de mission pour une région d'un pays dans lequel Solidarités International intervient.

Il / elle propose une stratégie régionale en fonction du contexte géopolitique et humanitaire, et assure sa mise en œuvre une fois validée.

Il / elle vérifie et assure que les projets soient réalisés conformément à la charte Solidarités International, en respectant toutes les procédures internes et contractuelles

Il / elle mobilise les ressources matérielles et financières nécessaires pour les programmes se déroulent bien, et supervise la gestion des ressources.

Il / elle coordonne les équipes en place et est responsable de leur sécurité dans son / sa zone affectée.

Il / elle est le chef de contact et représentant direct de la mission. Contexte spécifique du poste:

Le coordonnateur de terrain supervisera Administration / RH, Log et Programmes

Equipes. Programmes équipes se composent d'une équipe WASH (Watsan, promotion de l'hygiène, surveillance), une sécurité alimentaire et moyens d'existence et l'équipe comprennent les agents de surveillance

Les programmes mis en œuvre par SI dans l'Etat Kachin couvrent 13 camps (environ 18 000 personnes déplacées) par WaSH (construction et l'entretien des installations d'eau et d'assainissement, promotion de l'hygiène) et la sécurité alimentaire et les moyens de subsistance (le jardinage, les activités génératrices de revenus) support;

SI met également en œuvre le programme d'urgence (RRM) en consortium avec Save the Children Kachin (SI) et du Nord Shan (Save the Children). Ce projet se compose de lavage / Shelter / NFI soutien d'urgence aux nouveaux déplacer d'un conflit ou d'une catastrophe naturelle.

En Feb.15, SI a étendu ses domaines d'intervention pour les écoles et les installations d'embarquement. Depuis Août ici à 2015 SI met en œuvre des activités de FLS dans les villages. Depuis Juin 2016 SI a commencé ses activités de lavage dans les villages (pilotes)

En 2016, SI poursuit la mise en œuvre des activités WASH dans les camps et le renforcement des capacités locales. SI commence à soutenir les peuples qui



Jobs Campus

Avis de recrutement

retournent dans leurs villages (projet pilote, que peu de gens commencent à revenir).

En 2017 concernant l'exercice stratégique SI continuera à soutenir WASH dans le camp, nouvellement déplacement programme d'urgence de l'auge et les gens qui retournent dans leur village. De nouvelles approches de fonctionnement sont élaborées à la suite projet pilote et une plus grande collaboration avec les acteurs locaux attendent.

Au niveau des ressources humaines, la base actuelle compte environ 35 membres du personnel, dont 2 membres du personnel international 1 FC et 1 gestionnaire d'administration et 1 WaSH PM (1 Wash PM Position des expatriés étant nationaliser en Septembre 2016).

Votre profil

Education: diplôme BA minimum + sécurité pertinentes ou formations humanitaires.

Expérience: L'expérience de 3 ans minimum gérer l'équipe, notamment dans le contrôle à distance. 1 an d'expérience minimum en tant que coordonnateur de terrain. Expérience de travail dans des environnements précaires (post-conflit, conflit) dans le traitement des différentes parties prenantes, en travaillant dans les camps de déplacés / réfugiés est hautement souhaitable. Expérience de travail avec des partenaires locaux et dans le développement de projets de contexte d'urgence poste serait

un atout.

Compétences et connaissances techniques: l'expérience de camp, expérience humanitaire, rédaction de propositions, gestion d'équipe, gestion des ressources, des compétences de représentation, gestion de la sécurité.

Langues: Bonne maîtrise l'anglais (parlé et écrit) indispensable; Burmese ou Kachin serait un plus. Autres qualités souhaitables: Une expérience au Myanmar ou dans un autre pays d'Asie du Sud-Est serait un plus.

Processus de demande :

Est-ce que cette description vous convient? S'il vous plaît envoyez-nous votre CV et lettre de motivation en anglais. seules les demandes CV ne seront pas considérées.

NB: La vacance peut fermer avant la date limite. Merci de votre compréhension

Nous vous offrons:

poste Salarié: Selon l'expérience de 2000 euros brut par mois, plus 10% l'allocation de congé annuel payé par mois, et un mensuel Per Diem de 500 USD.

La couverture sociale et médicale: Expatriés bénéficient d'un forfait d'assurance qui rembourse toutes les dépenses de soins de santé (y compris les frais médicaux et chirurgicaux, les soins dentaires et les frais ophtalmologiques, rapatriement) et un système de protection sociale, y compris les risques de guerre. vaccination essentielle et de traitement antipaludique coûts sont

remboursés.

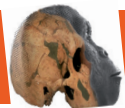
Vacances: Au cours de la mission, un système d'alternance entre le travail et temps libre est mis en œuvre à raison d'une pause tous les trois mois. Pour une affectation d'un an, l'expatrié aura une pause de 7 jours au cours de la 3ème et le 9ème mois (avec 500 euros alloués par Solidarités). Il ou elle aura également le droit de retourner à son pays d'origine pour une période de 14 jours après six mois passés sur la mission (Solidarités couvrira les frais de déplacement).

Au cours de la mission, l'expatrié est en droit de R & R tous les trois mois: une semaine à trois mois et neuf mois (avec une allocation de 500 euros) et deux semaines à six mois (avec un billet d'avion à la maison couvert par Solidarités).

CONTACT: Anna FRANGI, Recruitment & Officer Suivre Up Fonctions A u t r e , Coordination, Gestion de projet, Encadrement, Direction, Organisation, Administration, Ressources Humaines, Technicien spécialiste

Activités A g r i c u l t u r e , Environnement, Droit, Economie, Finance, Administration, Génie civil, Hydraulique, Logistique, Mécanique, Ressources Humaines Pays Asie, Myanmar Contrat CDD

Postuler en ligne https://emea3.recruitmentplatform.com/syndicated/private/syd_apply



Jobs Campus

CampusJOB Avis de recrutement

POSTE : Chargé (e) de Communication – CDI Accueil » Chargé (e) de Communication – CDI

Description

L'AMREF Flying Doctors est une ONG africaine de santé publique qui a été créée en 1957. Avec 12 millions de personnes aidées chaque année, l'AMREF Flying Doctors est aujourd'hui la première ONG de santé publique en Afrique. L'organisation mène plus de 150 programmes dans une trentaine de pays africains, jusque dans les zones les plus isolées, avec une priorité pour la santé des femmes et des enfants. Pour favoriser des changements durables en santé publique, l'AMREF travaille en étroite collaboration avec les gouvernements, les prestataires de soin et les communautés, et axe ses programmes sur la formation du personnel de santé, le renforcement des systèmes de santé, et l'utilisation

des nouvelles technologies dans la santé. Basée au Kenya, l'AMREF compte aujourd'hui une vingtaine de bureaux en Afrique, en Europe et en Amérique du Nord.

L'AMREF France existe depuis 1978, emploie en permanence 8 salariés en 2016, et est située à Boulogne Billancourt. Elle a pour principale mission d'apporter un appui technique aux équipes terrain pour la mise en œuvre et le développement des programmes ; de mobiliser des ressources et des partenaires pour le développement des partenariats stratégiques ; et de mener des campagnes d'information et de plaidoyer sur les enjeux de santé en Afrique.

IDENTIFICATION

Sous la Responsabilité directe du : Responsable Communication et Fundraising.
Travaille en équipe avec les

salarié(e)s et stagiaires de l'AMREF France.

Collabore avec les équipes de l'AMREF Health Africa à travers le monde.

Département : Pôle Communication et Fundraising.

Poste basé à Boulogne Billancourt (92), avec mobilité à l'international occasionnelle.

Au sein du siège de l'AMREF à Boulogne et en lien avec les équipes communication et programmes de l'ONG, vous contribuez à atteindre les objectifs de l'association.

RESPONSABILITÉS ET MISSIONS DU POSTE

Le/la Chargé(e) de Communication assure, sous la responsabilité du Responsable de la Communication et du Fundraising, l'animation éditoriale de l'AMREF France (rédaction, développement des supports de communication, animation



Jobs Campus

CampusJOB Avis de recrutement

web et réseaux sociaux), les Relations presse (RP), ainsi que la mobilisation du réseau d'ambassadrices et de bénévoles en France.

Il/elle contribue activement à la conceptualisation et la mise en œuvre des Campagnes de l'association.

Sous la responsabilité du Responsable Communication et Fundraising, Il/Elle assure les fonctions suivantes :

ANIMATION

EDITORIALE

Anime le comité éditorial avec les équipes communication, programmes et le Délégué général ;

Fait remonter l'information du terrain et assure la coordination avec les équipes de communication en Afrique ;

Contribue à définir l'identité et le positionnement de l'association en France en lien avec la stratégie internationale et les décline sur l'ensemble des supports de communication ;

Assure la coordination de la rédaction du rapport annuel ;

Assure la rédaction et la

production des supports de communication liés aux événements et aux campagnes ;

Participe activement au benchmark, et à la veille institutionnelle et situationnelle (sanitaire, politique, économique et sécuritaire) des pays où sont implantés les programmes et ceux pressentis pour l'extension des programmes ainsi que de la France ;

Met en œuvre la stratégie digitale de l'association en animant les réseaux sociaux : Twitter, Facebook, LinkedIn ;

Rédige la newsletter mensuelle ;

Coordonne le développement et la rédaction des contenus du nouveau site web de l'AMREF en lien avec le Responsable de pôle et le webmaster.

RELATIONS PRESSE

Contribue à définir et met en œuvre de la stratégie de relations presse/médias ;

Propose et développe le dispositif d'information vers les médias (éléments de

langage, briefing, rédaction et diffusion de communiqués et dossiers de presse...)

Organise les rencontres avec les médias et la presse (interview, conférence, point presse, missions terrain ou déjeuner de presse) puis en assure la réalisation opérationnelle et logistique ;

Produit les revues de presse ; Prospecte et entretient des relations de qualité avec les journalistes et les médias (demandes d'interviews, d'images, d'informations sur la position de l'association...).

MOBILISATION DES RESEAUX

Participe activement à l'animation du réseau de bénévoles de l'association et la gestion de sa base de données ;

Anime, en appui au Délégué général et au Responsable, le réseau des ambassadrices et parrains ;

Contribue à la Mobilisation de nouveaux soutiens.

CAMPAGNES

Participe à l'élaboration



Jobs Campus

CampusJOB Avis de recrutement

des stratégies de campagne internationale.
et assure la rédaction des éléments de langage ;
Est force de proposition pour le développement d'une nouvelle campagne en 2017 et dans la préparation de son plan d'action.

Ville Boulogne Billancourt
Expériences / Formation du candidat

Très bonnes compétences en rédaction ;
Esprit de synthèse ;
Expérience réussie dans les relations presse et le Community management ;
Solides compétences en communication externe et relations presse ;
Capacités d'organisation, créativité, autonomie, rigueur ;
Une expérience précédente en ONG est un plus ;
Aisance en droit de la communication très appréciée.

Vous avez un intérêt particulier pour l'Afrique, la Santé mondiale et pour la solidarité

Le/la candidat(e) devra adhérer à la philosophie d'action de l'association : mettre en œuvre des solutions africaines aux problématiques africaines.

Formation : Ecole de journalisme, d'Edition, de Communication digitale ou Ecole de commerce.

Expérience :
Au moins 3 ans d'expérience sur des fonctions de Communication et Marketing.

Langues parlées
Français : lu, écrit, parlé parfaitement OBLIGATOIRE ;
Anglais : lu, écrit, parlé OBLIGATOIRE ;

Fonctions Communication
Activités Santé
Pays Europe, France
Contrat CDI

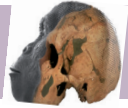
Durée du contrat
Contrat à durée indéterminée CDI, employé, temps plein.
Poste Basé à Boulogne Billancourt (92). Déplacements en France et à l'International à

prévoir
Salaire / Indemnité
Salaire Négociable selon profil et expérience. Mutuelle prise en charge à 50% par l'AMREF France. Prise en charge de 50% de l'abonnement transport en commun.

Documents à envoyer
CV et lettre de motivation
Nom de la personne contact

Antony TERMINAT-
PURUEHNCE
Email de la personne contact
a.puruehnce@amref.fr

Date de fin de validité
21/10/2016



Annonces

1/2 PAGE
ESPACE RÉSERVÉ POUR VOS ANNONCES
+226 72 08 03 03

1/2 PAGE
ESPACE RÉSERVÉ POUR VOS ANNONCES
+226 72 08 03 03

Empty light blue rectangular area.



Universités & Ecoles à consulter pour la rentrée 2016-2017



Site à Ouaga 2000 face à l'immeuble de l'ARCEP

BOURSES D'ETUDES AUX BACHELIERS SESSION 2016

Filières concernées:

✓ Statistique et Informatique Décisionnelle

✓ Génie Logistique et Transport

✓ Droit

(-)50% sur les frais de scolarité pour les 30 premiers inscrits par filière*

Délai de réception des dossiers de préinscription: 30 septembre 2016

Université Ouaga 3S, pour une insertion professionnelle réussie!

*Sous réserve de conditions

Renseignement: Tel: (+226) 72 91 14 54/ (+226) 65 52 36 36/ (+226) 25 50 54 00

Université Ouaga 3S, pour une insertion professionnelle réussie !
DUT, LICENCE, INGÉNIORAT, MASTER, DOCTORAT
 +226 65 52 36 36
 /Université OUAGA 3S/ Ouagadougou, Tel +226 72 91 14 54 / 25 60 53 00 / 25 60 54 00 - www.univ-ouaga3s.org - uo3s@univ-ouaga3s.org
 Autorisation d'ouverture par Arrêté n° 2011-328/MESS/SG/DGERS/DEPr du 27 septembre 2011

**Vous êtes ambitieux ? Vous devez être un leader !
Exigez la qualité !**

L'UO3S vous offre cette opportunité grâce à sa maîtrise du système LMD.

DUT

- * Finance - Comptabilité
- * Gestion commerciale
- * Génie Logistique et Transport
- * Secrétariat de Direction Bilingue (anglais et chinois)
- * Statistique et Informatique Décisionnelle



INGENIORAT

- * Informatique
- * Calcul



MASTER

- * Statistique et Analyse Economique
- * Ingénierie Financière
- * Droit des collectivités locales
- * Sciences Economiques et de Gestion

LICENCE

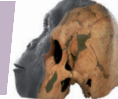
- * Sciences et Technologies, Parcours Mathématiques et application aux sciences
- * Sciences Economiques et de Gestion, Parcours Monnaie - Banque - Finance
- * Sciences Juridiques, Politiques et de l'Administration, Parcours Droit.
- * Statistique et Informatique Décisionnelle

LICENCE PROFESSIONNELLE

- * Finance - Comptabilité
- * Gestion commerciale et Marketing
- * Secrétariat de Direction Bilingue
- * Direction et Gestion des PME
- * Systèmes, Réseaux, Internet et Logiciels Libres
- * Communication et Gouvernance des Collectivités Territoriales
- * Statistique et Informatique Décisionnelle

DOCTORAT

- * Mathématiques
- * Sciences Economiques et de Gestion



Universités & Ecoles à consulter pour la rentrée 2016-2017



ISC-BOBO

Ecole Supérieure des Sciences et Technologies

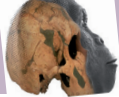
*Les bacheliers sont informés de l'ouverture des inscriptions en
1^{ère} et 2^{ème} année dans les filières suivantes :*

1. Sciences et Technologies de l'Eau, de l'Environnement et de l'Energie, option :
 - Infrastructures Hydrauliques
 - Eau et Assainissement
 - Génie Electrique et Energétique
 - Génie Civil
2. Banque et Microfinance, option :
 - Banque
 - Microfinance
 - Assurance
3. Génie Informatique, option :
 - Système d'Informations et Réseaux
 - Réseaux Informatique et Télécommunication
4. Gestion des ONG et des Associations, option :
 - Gestion et Organisation des Entreprises
 - Gestion des Projets
 - Gestion des ONG
 - Gestion des Associations
5. Autres filières disponibles
 - Marketing
 - Transport logistique
 - Finance-Comptabilité
 - Communication

*Situé au centre de la ville de Bobo, Avenue Guillaume Ouédraogo/Immeuble Sanga Mady 1^{er} et
2^{ème} étage*

01 BP 2530 Bobo-Dioulasso 01

*Tél : +226 72 07 09 09 / +226 20 95 47 46/ +226 72 08 03 03/ +226 70 01 05 05 / +226 77 20
00 26 / Email : isc@iscbobo.com / Site WEB : www.iscbobo.com*



Universités & Ecoles à consulter pour la rentrée 2016-2017

FONDATION SCIENCES-CAMPUS

I S C-BOBO

Ecole des Sciences et Technologies de Bobo
Dioulasso

01 BP 2530 Bobo Dioulasso 01
Tél. : 00226 20954746
Email : isc@sicbobo.com



Burkina Faso

Unité-Progrès-Justice

APPEL A CANDIDATURES

Pour le recrutement d'étudiants de la 2e Promotion de

Licence en Sciences et Technologies de l'Eau, de l'Environnement et de l'Energie (STEEE)

Le Président de la Fondation Sciences-Campus informe le public de l'ouverture des inscriptions pour le **recrutement de la deuxième promotion d'étudiants de Licence en Sciences et Technologies de l'Eau, de l'Environnement et de l'Energie, à l'Institut Supérieur des Sciences et Technologies (ISC-Bobo) pour la rentrée 2016-2017.**

Compétences visées : A l'issue de la formation, le titulaire de la Licence (Bac +3) disposera :

- Des connaissances en sciences de base et informatique appliquée,
- Des connaissances en techniques de base,
- Une approche des métiers à travers les enseignements de techniques appliqués dans les domaines, des Infrastructures Hydrauliques, de l'Eau et Assainissement, du Génie Electrique & Energétique, du Génie Civil, du Système d'Information et des Mines.

Débouchés : A l'issue de cette formation de six (6) semestres, le titulaire de la Licence aura acquis un bon niveau pour la poursuite des études en Master d'ingénierie ou intégrer le milieu professionnel.

Modules : Un tronc commun consacré aux enseignements en Sciences de base (Mathématiques, Biologie, Chimie, Géologie, électrotechnique...), Techniques de base (Calcul de structures, Hydraulique...), Techniques appliquées (Topographie, Dessin Technique, Génie Civil...) et les enseignements spécifiques selon les options.

Options /Filières de spécialisation: au sixième semestre les options sont orientées en :

- Infrastructures Hydrauliques
- Eau & Assainissement

- Génie Electrique & Energétique
- Génie civil

Conditions d'accès : la Licence STEEE est ouverte aux titulaires de Baccalauréat pour six semestres d'études donc 3 ans et aux titulaires des diplômes suivant ou leurs équivalents : DEUG, DUT, BTS pour deux semestre d'études donc 1 an.

Frais de scolarité : Formation : 275.000 FCFA /an, Frais d'inscription : 5.000 FCFA, Frais de session/en cas de reprise: 15.000 FCFA/UE

Autres frais : sont à la charge des étudiants, les frais de tenue universitaire, des feuilles de devoir, d'assurance pour les étrangers, de bibliothèques, les frais de transports et autres frais personnels.

Dossiers : Attestation ou dernier diplôme + Carte d'Identité et Fiche d'inscription à déposer au service de l'orientation au plus tard le 30 Septembre 2016 ou envoyer à ISC Bobo 01 BP 2530 Bobo Dioulasso 01.

Début des cours : 15 Octobre 2016 sur le campus au centre-ville de Bobo Dioulasso, Avenue Guillaume Ouedraogo.

**Le Président,
Siaka GOW**

Adresse : Avenue Guillaume Ouédraogo/Immeuble Sanga Mady/ 01 BP 2530 Bobo-Dioulasso 01 /

Tél. : +226 95 20 47 46 / +226 72 08 03 03/ +226 72 07 09 09/ +226 77 20 00 26

Email : isc@iscbobo.com / www.iscbobo.com / Skype : iscforum



Des questions de la recherche

Des questions des Universités

Des questions des Ecoles

Des questions d'Actualité

Des questions d'emplois

*Les réponses dans Sciences-Campus Info au quotidien
en version numérique à télécharger.*

PHARMACIES DE GARDE DE OUAGADOUGOU

03 09 2016 AU 10 09 2016 Groupe 2

AEROPORT	22625314222	NAYYIRA	22625481841
AMARO	22625343328	NEIMA	22625355682
AR RAHMA	22625350986	NEMADIS	22625373041
AUGUSTINE	22625376100	PROGRES	22625430162
BARK WENDE	22625408590	PROVIDENCE	22625318648
CITE AN	22625331966	ROOD WOOKO	22625308890
BOULMIOUGOU	22625431268	SCHIFFEY	22625402742
DAPOYA	22625313201	SIGRI	22625412148
DELWINDE	22625367280	SUD	22625384282
FLAYIRI	22625407344	TALBA	22625362225
FASO	22625381929	TANKO	22625351557
HAMDALAYE	22625343694	UNIVERS	22625419965
HEERA	22625316610	WATI	22625260053
JABNEEL	22625447870	YOBI	22625311630
JOURDAIN	22625360686		
KARPALA	22651292503		
KOULOUBA	22625311918		
MARTIN	22625508459		
METEBA	22625335333		

ADRESSES UTILES

Ouagadougou

Pompiers: 18/ 25 30 69 48/ 30 69 47
Hôpital ambulance: 25 30 66 44 /45
ONEA: 22 22 76/77 25 34 34 60 - 80 00 11 11
SONABEL: 25 30 61 00
Aéroport: 25 30 65 15
Police secours: 25 30 71 00
Gendarmerie: 25 31 33 40

Bobo-Dioulasso

Pompiers: 18
Hôpital ambulance: 20 97 00 45/ 20 97 00 44
ONEA: 20 97 65 65/ 20 97 00 09/10 - 80 00 11 11
SONABEL: 20 97 00 60 / 98 22 30
Aéroport: 20 97 00 70
Burkina secours: 20 97 01 43
Police secours: 17
Gendarmerie: 20 97 00 59/ 20 97 00 33

Sciences-Campus Info

Magazine Scientifique & Universitaire

Fondé le 26 août 2013.

02 BP 5805 Ouaga 02
Burkina Faso

Tél: + 226 76609721

E-mail: redaction@sc-mail.info

Site web:

www.sciences-campus.info

Publications semestrielles et quotidiennes

Autorisations

n°5509P/2013/ CAO/TGLO/P.F.
n°1238/2016/CAO-TGI/OUA/P.F

Administration

OTC

Fondation Sciences-Campus

Directeur de publication

Siaka GOW

Directrice des rédactions

Eliane Bayala

Equipe de reportage

- Aris KUSIELE Somda
- Bernadette Dembélé
- Valentin Mano
- Rélvendé Hervé Roamba
- Bernard M' Pempé Hien

Correspondants des provinces du Burkina

- Karim Ouattara
- Francois blanc
- Boureima Sogoba
- Augustin Irwaya Ouedraogo
- Tigiane Antoine Ki
- Blaise Sama
- Jean Paul Yekpaye
- Grégoire Zongo
- Mamadou Goh
- Désiré Guigma
- Jérôme Bissyendé
- Yves Sanou
- Frédéric Poüda
- Valentin Ouedraogo
- Blaise Sama
- Diloma Jacques
- Moumouni Guio
- Nicole Ouedraogo
- Amédée Silga
- Karim Koala
- Ouaboué Bakouan
- Albert Tarpaga
- Paul Soma
- Arjouman Saganogo
- Joseph Kaboré
- Valentin Singbéogo
- Issa Sepama
- Hermann Toé
- Steven Issouf Barro

Correspondants pays

Montage

Eliane BAYALA
Oeil du professionnel

Distribution

Téléchargeable sur:
www.sciences-campus.info

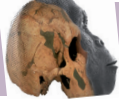
Abonnement, insertion, couverture médiatique

+226 76609721
+226 72080505
+22672080303

E-mail: redaction@sc-mail.info

Représentation Bobo Dioulasso

Tél: +226 20954746
+226 72070909



Universités & Ecoles à consulter pour la rentrée 2016-2017

MINISTRE DE L'ENSEIGNEMENT
SUPERIEUR, DE LA RECHERCHE
SCIENTIFIQUE ET DE L'INNOVATION

SECRETARIAT GENERAL

UNIVERSITE OUAGA I Pr Joseph KI-ZERBO

PRESIDENCE

03 BP 7021 Ouagadougou 01
Tél. : (226) 25 30 70 64/65
Fax : (226) 25 30 72 42



BURKINA FASO
Unité-Progrès-Justice

Test d'entrée en 1ère année à l'Institut Burkinabé des Arts et Métiers (IBAM), session 2016

Le Président de l'Université Ouaga I Pr Joseph KI-ZERBO porte à la connaissance des titulaires du Baccalauréat des séries C, D, E, A, G1, Bureautique professionnelle, G2 et G3 des sessions de 2015 et 2016, qu'il est ouvert à l'Institut Burkinabé des Arts et Métiers (IBAM), un test de recrutement d'étudiants en première année de licence professionnelle dans les filières suivantes :

- 1- Comptabilité-Contrôle-Audit (CCA) pour 70 places,
 - 2- Assurance-Banque-Finance (ABF) pour 40 places,
 - 3- Marketing et Gestion (MG) pour 40 places,
 - 4- Assistance de Direction Bilingue (ADB) pour 25 places,
 - 5- Méthodes Informatiques Appliquées à la Gestion (MIAGE) pour 20 places.
- Le régime de la formation qui dure trois (03) ans, est celui du système Licence-Master-Doctorat (LMD).

Les dossiers de candidature devront être déposés à la scolarité de l'Institut Burkinabé des Arts et Métiers (IBAM), du mercredi 13 juillet au vendredi 29 juillet 2016 et du jeudi 1er septembre au vendredi 09 septembre 2016, de 07h30 à 12h

Le dossier de candidature est composé des pièces suivantes :

- une demande manuscrite non timbrée adressée à Monsieur le Président de l'Université Ouaga I Pr Joseph KI-ZERBO, portant les noms, prénoms, adresse et signature du candidat avec précision de la filière choisie ;
- une photocopie légalisée de l'attestation du baccalauréat des sessions 2015 ou 2016 ;
- une photocopie légalisée de l'acte de naissance ;
- une photocopie du reçu de versement des frais d'inscription au test (15 000F CFA), payable à la comptabilité de l'Université Ouaga I Pr Joseph KI-ZERBO (à Zogona);

Les informations complémentaires relatives aux différentes filières sont affichées à la Direction des affaires académiques, de l'orientation et de l'information (DAOI), à l'Institut Burkinabé des Arts et Métiers (IBAM), sur le site de l'Université Ouaga I Pr Joseph KI-ZERBO www.univ-ouaga.bf.

Le test se déroulera le lundi 19 septembre 2016 à partir de 6 heures 30 minutes dans les amphithéâtres Libyens de l'Université Ouaga I Pr Joseph KI-ZERBO pour les filières ABF et CCA et au sein de l'IBAM pour MG, MIAGE, ADB.

La répartition des candidats sera affichée le jeudi 15 septembre 2016 devant les amphithéâtres Libyens et au sein de l'IBAM.

L'admission au test n'implique pas l'attribution d'une bourse de l'enseignement supérieur.

Pour toute information complémentaire, s'adresser à la scolarité de l'Institut Burkinabé des Arts et Métiers (IBAM).

Pr Rabiou CISSE
Chevalier de l'ordre national
Officier de l'Ordre des Palmes académiques



Universités & Ecoles à consulter pour la rentrée 2016-2017

^{/kk}
MINISTRE DE L'ENSEIGNEMENT
SUPERIEUR, DE LA RECHERCHE
SCIENTIFIQUE ET DE L'INNOVATION

SECRETARIAT GENERAL

UNIVERSITE OUAGA I Pr Joseph KI-ZERBO

PRESIDENCE

03 BP 7021 Ouagadougou 01
Tél. : (226) 25 30 70 64/65
Fax : (226) 25 30 72 42



BURKINA FASO
Unité-Progrès-Justice

Recrutement en 1^{ère} année pour la formation des Technicien(ne)s Supérieurs de Santé, option Analyses Biomédicales

Le Président de l'Université Ouaga I Pr Joseph KI-ZERBO, porte à la connaissance des titulaires du baccalauréat 2016 et des professionnels qu'il est ouvert à l'UFR des Sciences de la Santé, un concours direct de recrutement d'étudiant(e)s pour la 1^{ère} année de la section de formation des Technicien(ne)s Supérieurs de Santé, option Analyses Biomédicales.

1) Formation et diplôme

La durée de la formation est de trois (3) ans. La formation est sanctionnée par le diplôme de Licence Professionnalisée en Analyses Biomédicales.

2) Conditions et modalités d'accès

Les conditions et modalités d'accès à cette section de formation universitaire et professionnelle sont les suivantes :

a) Titulaire du baccalauréat

- être titulaire du baccalauréat session 2016 série C ou D,
- avoir été déclaré admis au concours.

b) Professionnels

- être technicien(ne) de laboratoire,
- avoir trois (3) années d'ancienneté en cette qualité,
- avoir l'autorisation du Ministère de la Santé,
- avoir été déclaré(e) admis(e) au concours,

c) Admission

- l'admission est prononcée sur la base de l'obtention d'une moyenne égale au moins à 10/20. Toute note inférieure à 6/20 est éliminatoire.

Le dossier de candidature comprend :

- une demande manuscrite adressée à Monsieur le Président de l'Université Ouaga I Pr Joseph KI-ZERBO,
- une attestation légalisée de réussite au baccalauréat série C ou D
- une copie légalisée d'acte de naissance ou de jugement supplétif tenant lieu.

d) Epreuves

Le concours comporte :

Pour les bacheliers, trois épreuves

- mathématiques : coefficient : 2
- physique-chimie : coefficient : 3

- Sciences naturelles : biologie : coefficient : 2

Pour les professionnels, cinq épreuves d'une (1) heure chacune :

- Biochimie coefficient : 3
- Hématologie coefficient : 2
- Microbiologie : coefficient : 1
- Parasitologie : coefficient : 1
- Immunologie : Coefficient : 1

3) Déroulement des épreuves

Les épreuves se dérouleront le Jeudi 22 Septembre 2016 dans l'enceinte de l'UFR/SDS de l'Université Ouaga I Pr Joseph KI-ZERBO.

Les candidatures sont recevables au service courrier de l'UFR/SDS du 1^{er} au 15 Septembre 2016, les jours ouvrables de 08h à 11h30.

Le nombre de places mises en compétition est de quinze (15) pour les titulaires du baccalauréat session 2016 et cinq (5) pour les professionnels.

Les candidats doivent s'acquitter des frais de dossiers fixés à quinze mille (15.000) francs CFA auprès de la comptabilité de l'Université Ouaga I Pr Joseph KI-ZERBO et une copie de cette quittance doit être jointe au dossier de candidature.

4) Informations générales

Les candidat(e)s doivent se munir d'une C.N.I.B. ou d'un passeport en cours de validité et de quoi écrire.

N.B. : 1) L'admission au concours de recrutement ne donne pas droit automatiquement à l'obtention d'une bourse nationale ni au statut de stagiaire.

2) Le régime d'examen terminal unique n'est pas admis dans la section.

3) La présence aux enseignements théoriques et aux travaux pratiques est obligatoire.

Pr Rabiou CISSÉ/

Chevalier de l'Ordre national

Officier de l'Ordre des Palmes académique



Annonces

1/2 PAGE

ESPACE RÉSERVÉ POUR VOS ANNONCES

+226 72 08 03 03

1/4 PAGE

ESPACE RÉSERVÉ POUR VOS ANNONCES

+226 72 08 03 03



Universités & Ecoles à consulter pour la rentrée 2016-2017

MINISTRE DE L'ENSEIGNEMENT
SUPERIEUR, DE LA RECHERCHE SCIENTIFIQUE ET
DE L'INNOVATION

SECRETARIAT GENERAL

UNIVERSITE OUAGA II

PRESIDENCE

INSTITUT UNIVERSITAIRE
DE FORMATIONS INITIALE ET CONTINUE

Tél. : 25 40 94 04

N° 2016- /MESRS/SG/UO2/P/IUFIC

BURKINA FASO

Unité – Progrès – Justice



APPEL A CANDIDATURES

Pour le recrutement d'étudiants de la 2ème promotion en Master professionnel en Conseil Juridique d'Entreprises (M2)

Le Président de l'Université Ouaga II informe le public de l'ouverture de tests pour le recrutement de la 2ème promotion d'étudiants en Master professionnel en Conseil Juridique d'Entreprises, à l'Institut Universitaire de Formations Initiale et Continue (IUFIC), pour la rentrée universitaire 2016-2017.

Le Master professionnel en Conseil Juridique d'Entreprises a pour objectif de :

- Favoriser l'acquisition et l'approfondissement des bases fondamentales du droit des affaires et l'acquisition des méthodes de travail et d'un savoir faire technique qui soit de nature à permettre au futur juriste professionnel (avocat ou juriste d'entreprise) d'assurer lui-même l'actualisation et l'évolution de ses connaissances tout au long de sa vie professionnelle.
- Adapter les méthodes pédagogiques à chaque spécialité, centrées sur les méthodes de rédaction et d'argumentation (rédaction de clauses contractuelles, notes de synthèse, consultations juridiques, plaidoiries), la maîtrise des différents types de contentieux, la recherche documentaire.

- Préparer aux métiers de juriste d'entreprise ou de conseil en droit des affaires, avec une ambition : «améliorer la performance juridique de l'entreprise».

Modules de formation

La formation dispensée est en présentiel et en cours du soir.

Les enseignements sont assurés par des professeurs de rang magistral ou des spécialistes réputés, avec leurs assistants, et provenant aussi bien des universités que des milieux professionnels.

Conditions d'accès à la formation

Le Master professionnel en Conseil Juridique d'Entreprise est un diplôme juridique. L'étudiant doit être titulaire d'une maîtrise en droit de l'Université Ouaga II, de toute autre université, ou d'un titre jugé équivalent.

Une expérience professionnelle d'au moins deux ans dans une entreprise publique ou privée serait un atout.

Le nombre de places disponibles est de trente (30).

Coût de la formation

- Frais d'inscription : 50.000 f CFA pour les ressortissants de l'UEMOA et 250.000 f CFA pour les étudiants hors zone UEMOA.

- Frais de formation : 1.200.000 f CFA payables en deux tranches.
 - 1ère tranche : 700.000 f CFA avant le 30 novembre 2016
 - 2ème tranche : 500.000 f CFA au plus tard le 28 février 2017

Les candidat(e)s intéressé(e)s doivent déposer du 20 au 29 juillet 2016 et du 1er septembre au 30 octobre 2016 inclus au Secrétariat de l'IUFIC (situé à la ZAD, deux rues derrière le SIAO, troisième étage), un dossier de candidature

adressé à Monsieur le Président de l'Université Ouaga II, comprenant :

- Une demande de candidature manuscrite timbrée à 200 f adressée au Président de l'Université Ouaga II ;
- Une photocopie légalisée des diplômes obtenus du Baccalauréat à la maîtrise ou au M1 ;
- Une photocopie légalisée des relevés de notes (y compris celui du baccalauréat) ;
- Un curriculum vitae ;
- Une lettre de motivation exprimant clairement les objectifs poursuivis par le candidat ;
- Une copie légalisée de CNIB ou passeport ou certificat de nationalité.
- Un protocole de recherche précisant clairement le thème indicatif du rapport envisagé.

Les candidats présélectionnés sur dossier subiront un test écrit.

Pour cette rentrée académique, le recrutement se fera selon le processus et le calendrier suivants :

- Date limite de dépôt des dossiers : 30 octobre 2016.
- Présélection sur dossier : 07 novembre 2016.
- Test : 10 novembre 2016
- Résultats : 15 novembre 2016

Le calendrier académique est le suivant :

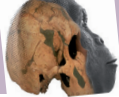
- Inscription administrative : 15 au 30 novembre 2016
- Inscriptions pédagogiques : 1er au 30 décembre 2016
- Début des cours : 11 janvier 2017
- Fin des cours : 31 juillet 2017
- Dépôt des rapports : 30 octobre 2017
- Soutenance des rapports : novembre 2017

NB : les cours et les évaluations se déroulent du lundi au vendredi de 17 heures à 21 heures, le samedi toute la journée et exceptionnellement le dimanche. Quelques missions d'enseignements, conférences et séminaires peuvent se tenir dans la journée. Dans ce cas, les auditeurs seront informés à l'avance afin qu'ils prennent les dispositions nécessaires pour être présents.

Pour de plus amples informations, prendre contact avec le secrétariat de l'IUFIC au (00226) 25 40 94 04, Courriel : iufic@univ-ouaga2.bf

**Pour le Président en mission et par intérim,
Le Vice-président chargé des Enseignements
et des Innovations Pédagogiques**

**Pr François de Charles OUEDRAOGO
Chevalier de l'Ordre des Palmes Académiques**



Universités & Ecoles à consulter pour la rentrée 2016-2017



Master 2 «Droit et Politiques de l'environnement »

Master international de l'Université Senghor (Egypte) et de l'Université OUAGA II (Burkina Faso)

Le Président de l'Université OUAGA II et le Recteur de l'Université Senghor d'Alexandrie informent le public du recrutement de la troisième promotion d'étudiants du Master 2 « Droit et Politiques de l'Environnement » organisé à l'Institut Universitaire de Formations Initiale et Continue (IUFIC) de l'Université Ouaga II, Campus Senghor du Burkina.

Ce master 2, organisé en partenariat et en codiplomation par les deux universités, se veut pratique, opérationnel et vise à former des praticiens de haut niveau pour une meilleure mise en œuvre des politiques et des législations en matière d'environnement dans les pays africains.

Le programme est réservé aux titulaires d'un diplôme de maîtrise ou de master en droit ou science politique délivré par une institution reconnue (Etat, CAMES...).

Les candidats sont sélectionnés sur dossier à compléter sur internet à l'adresse suivante : <http://senghor.refer.org>. Ce dossier comprend : le formulaire de candidature, une lettre de motivation, les photocopies légalisées des diplômes (BAC+ 4 ou équivalent), un CV et le thème indicatif du mémoire.

Les candidats doivent s'inscrire sur la plateforme de candidature ouverte sur le site de l'université Senghor et déposer une copie physique de leur dossier au secrétariat de l'institut universitaire de formations initiale et continue (IUFIC) de l'Université Ouaga II.

• **Date limite de dépôt des candidatures : 30 septembre 2016**

• **Début de cours : 11 janvier 2017**

Le master est internationalement reconnu. Les cours sont assurés par un corps professoral international et organisés en unités d'enseignement. Le diplôme du Master est délivré par l'Université Senghor et l'Université de Ouaga II.

Coût de la formation : 1.700.000 F CFA

Modalité : le paiement peut s'effectuer en trois versements aux dates limites suivantes :

Date limite de paiement (1ère tranche : 700 000 FCFA) : 30 octobre 2016

Date limite de paiement (2ème : 500 000 F CFA) : 15 décembre 2016

Date limite de paiement (3ème : 500 000 F CFA) : 15 février 2017

Les étudiants admis doivent également s'acquitter des frais d'inscription réglementaires à l'Université Ouaga II, soit : 50 000 F CFA pour les ressortissants de l'UEMOA et 250 000 FCFA pour les ressortissants hors zone UEMOA, le 15 octobre 2016 au plus tard.

Pour tout renseignement complémentaire, contactez :

UNIVERSITE OUAGA II

IUFIC : (00226) 25 40 94 04

Renseignement : iufic@univ-ouaga2.bf

Coordonnateur : sbayala@univ-ouaga2.bf

Coordonnateur adjoint : itall@univ-ouaga2.bf

UNIVERSITE SENGHOR D'ALEXANDRIE

Rectorat

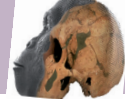
Tel (203) 48 43 504 ou 48 43 374

Fax : (203) 48 43 479

Courriel : info@usenghor-francophonie.org

Direction de la Décentralisation, des Campus Senghor et des Partenariats

jean-dominique.assie@usenghor-francophonie.org



Les Offres de bourses

**BIN /SANS
MINISTERE DE L'ENSEIGNEMENT
SUPERIEUR, DE LA RECHERCHE
SCIENTIFIQUE ET DE L'INNOVATION**

SECRETARIAT GENERAL

**CENTRE NATIONAL DE L'INFORMA-
TION,
DE L'ORIENTATION SCOLAIRE ET
PROFESSIONNELLE, ET DES BOURSES**



Le Ministre

**BURKINA FASO
Unité-progrès- justice**

Ouagadougou, le 08 juillet 2016juillet 2016

N° 2016- 000677/MESRSI /SG/CIOSPB/
DBAF

A

Tout étudiant candidat à la bourse nationale de 2nd cycle en Afrique

Objet : Informations relatives aux bourses nationales de
2nd cycle

Il est porté à la connaissance des étudiants désireux d'entreprendre des études de 2nd cycle en Afrique que l'octroi de la bourse répond a des critères définis a l'article 45 du décret 2008-865/PRES /PM/ MESSRS /MEF/MFPRE/MJE du 30 décembre 2008 portant définition des divers régimes de bourses d'études au Burkina Faso et fixation des modalités de leur contingentement .

I. MODALITES ET CONDITIONS D'ATTRIBUTION

Les bourses de 2nd cycle sont attribuées, dans la limite du contingentement en cours, aux étudiants de nationalité burkinabè remplissant les conditions suivantes :

- Etre titulaire d'un BTS, d'un DTS, du diplôme d'ingénieur des travaux, d'un DUT ou d'une licence, avec au moins la mention « assez bien »,
- Avoir 26 ans au plus.

Les bourses sont attribuées au regard des besoins de développement du Burkina Faso.

Les filières et les lieux de formation retenus pour les bénéficiaires sont aussi fonction de ces priorités et de correspondent pas nécessairement aux souhaits manifestés. Les inscriptions obtenues indépendamment par des étudiants suite à leurs démarches personnelles n'entraînent pas l'octroi systématique de la bourse nationale.

II. COMPOSITION DU DOSSIER

Toute demande de bourse de 2nd cycle doit recueillir l'avis de l'université du postulant avant l'examen du dossier par la commission nationale des bourses d'études et des stages (CNBES)

Le dossier de candidature doit comporter les pièces suivantes :

- Une demande manuscrite timbrée a 200f CFA (timbre fiscal) adressée a monsieur le Ministre de l'Enseignement Supérieur, de la Recherche Scientifique et de l'innovation. Cette demande doit porter sur sa troisième page, les avis des supérieurs hiérarchiques (Chef de département, Directeur d'UFR , d'Institut ou d'Ecole, Président d'Université) du postulant et la décision du Ministre de l'Enseignement Supérieur, de la Recherche Scientifique et de l'Innovation sur

la quatrième page ;

- Un extrait d'acte de naissance
- Un certificat de nationalité burkinabè
- Les copies légalisées des diplômes (ou attestation des diplômes) :
- Du baccalauréat, du DUT/DTS /BTS, de la licence ou du diplôme d'ingénieur des travaux ;
- Des relevés de notes des deux (02) OU trois à (03) dernières années d'études ;
- Un curriculum vitae
- Une attestation de préinscription et un document indiquant les coûts de la formation sollicitée ;
- Une lettre de motivation

IL est rappelé aux candidats que les établissements privés ne sont pas éligibles aux bourses nationales.

En raison des difficultés d'inscription et du faible quota de bourses allouées, ne seront pris en compte pour la compétition que les candidats remplissant les conditions et disposant du diplôme de DUT/ DTS BTS, de licence ou du diplôme d'ingénieur des travaux au moment des travaux de la commission nationale des bourses d'études et de stages (CNBES)

Les Candidats déjà titulaires de la maitrise ne sont pas éligibles à la bourse nationale de second cycle.

La date limite de réception des dossiers de candidatures au Centre National de l'Information, de l'Orientation Scolaire et Professionnelle, et des Bourses (CIOSPB) est fixée au vendredi 25 novembre 2016.

**P/Le Ministre et par délégation, le
Le Secrétaire général
Pr Tanga Pierre ZOUNGRANA
Chevalier de l'Ordre national**